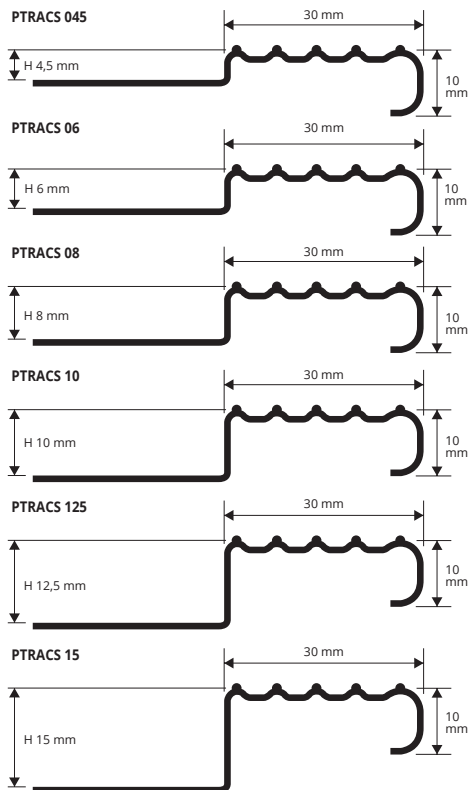


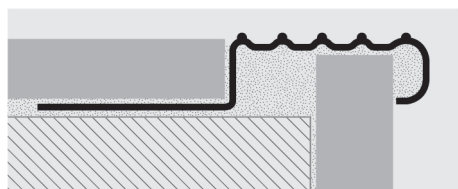
PROSTAIR ACC

ACCIAIO INOX AISI 304/1.4301-V2A SATINATO

PROSTAIR ACC è un profilo antiscivolo in acciaio inox AISI 304/1.4301-V2A satinato costituito da una aletta traforata che ne garantisce una perfetta presa con l'adesivo impiegato, da una parte a vista orizzontale con superficie zigrinata e da una verticale con superficie perfettamente liscia. **PROSTAIR ACC** in acciaio satinato è idoneo per qualsiasi tipo di scala con rivestimento in ceramica, cotto, legno e pietre naturali.



ESEMPIO DI POSA



ACCIAIO INOX AISI 304/1.4301-V2A SATINATO con pellicola protettiva
lunghezza barre 2,7 ml - conf. 15 PZ - 40,5 ml - 10/10 mm

Articolo	H mm		
PTRACS 045	4,5		
PTRACS 06	6		
PTRACS 08	8		
PTRACS 10	10		
PTRACS 125	12,5		
PTRACS 15	15		

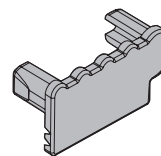
Disponibile anche in ACCIAIO INOX AISI 316L/1.440-V4A SATINATO (con un minimo d'ordine di 100 pz - prezzi da concordare. Tempi di produzione 4/5 settimane.).



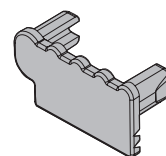
TAPPO TERMINALE IN PLASTICA VERN. EFFETTO ACCIAIO SATINATO
conf. 2 PZ (1 dx e 1 sx)

Articolo	H mm
TPTRACS/1	4,5 ÷ 15

Articoli non sconsigliabili.



SX



DX

ISTRUZIONI TECNICHE DI POSA

- Scegliere PROSTAIR ACC in funzione dello spessore della pavimentazione.
- Posare il rivestimento sull'alzata del gradino e applicare il collante sulla pedata dove sarà posato il profilo.
- Riempire la cavità inferiore del profilo con adesivo e applicarlo sulla pedata avendo cura di allinearla con l'alzata precedentemente applicata.
- Posare il rivestimento sulla pedata avendo cura di allinearla con il profilo.
- Stuccare accuratamente le fughe tra profilo e piastrella onde evitare il ristagno di acqua.

GAMMA COLORI



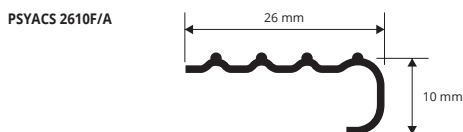
ACS - Acciaio inox AISI 304/1.4301-V2A satinato

IDONEO AL CONTATTO CON PRODOTTI ALIMENTARI.

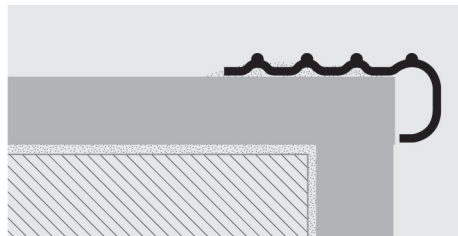
PROSTYLE 2610

ACCIAIO INOX AISI 304/1.4301-V2A SATINATO FORATO / ADESIVO

PROSTYLE 2610 è un profilo antiscivolo per scale in acciaio inox AISI 304/1.4301-V2A satinato, da fissare con adesivo o tasselli alla pedata, costituito da una parte a vista orizzontale con superficie zigrinata e verticale con superficie perfettamente liscia. **PROSTYLE 2610** in acciaio satinato è idoneo per qualsiasi tipo di scala con rivestimento in ceramica, cotto, legno e pietre naturali.



ESEMPI E ISTRUZIONI TECNICHE DI POSA

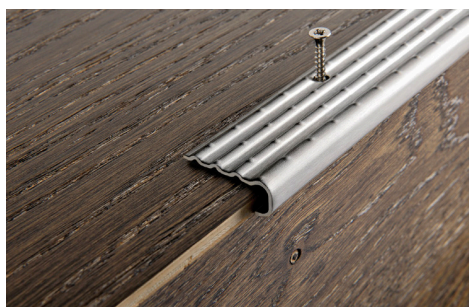


Versione adesiva

- Tagliare PROSTYLE 2610 alla lunghezza desiderata.
- Pulire accuratamente il supporto da residui di oli, grassi e sporcizia in generale.
- A superficie asciutta rimuovere la pellicola protettiva e premere il profilo in posizione esercitando una corretta pressione.

Versione forata

- Tagliare PROSTYLE 2610 alla lunghezza desiderata e segnare sul supporto la posizione dei fori presenti sul profilo.
- Forare il supporto con punta diametro 5 mm ed inserire i tasselli 5 x 25 mm.
- Posizionare il profilo in corrispondenza dei fori ed avvitarlo al supporto.



ACCIAIO INOX AISI 304/1.4301-V2A SATINATO con pellicola protettiva
lunghezza barre 2,7 ml - conf. 20 PZ - 54 ml - 10/10mm

Articolo	H mm		
PSYACS 2610F (forato)	10		*
PSYACS 2610A (con adesivo)	10		*

Disponibile anche in ACCIAIO INOX AISI 316L/1.440-V4A SATINATO (con un minimo d'ordine di 100 pz - prezzi da concordare. Tempi di produzione 4/5 settimane.).



GAMMA COLORI



ACS - Acciaio inox AISI 304/1.4301-V2A satinato

IDONEO AL CONTATTO CON PRODOTTI ALIMENTARI.

* = Articolo a richiesta minimo d'ordine 100 pz. Tempi di produzione 4/5 settimane. Prezzo da concordare