

## POSE AUTONIVELANTE

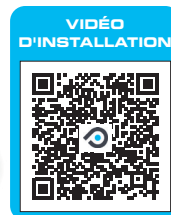
Pose autonivelante  
Hauteur max. 1000 mm avec une pente max. 5 %.



(PSTG) caoutchouc antibruit  
(PSTH 02 / 04) tête avec ailettes removibili  
vis  
(PSTGH 02) bague de raccord  
(PSTK 0202/0204) tube diametre externe  
(PSTT ..) base

## POSE FIXE

Pose fixe  
Hauteur 1000 mm max



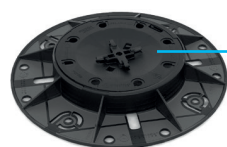
## COMPOSANTS PROSUPPORT TUBE SYSTEM

### KIT BASE (base + vis sans la tête)

polypropylène - cond. 40 pces (PSTK 0202) - cond. 20 pces (PSTK 0204)

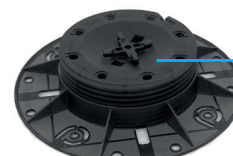
Article	épaisseur (mm)	kit / cond.
PSTK 0202	20	40
PSTK 0204	40	20

Articles non detaillés minimum d'achat un cond.



PSTK 0202

BASE +  
VIS 20 mm



PSTK 0204

BASE +  
VIS 40 mm

### TÊTE AVEC AILETTES AMOVIBLES 2/4 mm

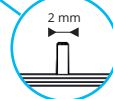
polypropylène - cond. 40 pces

Article	Épaisseur ailettes (mm)	Pce/Cond.
PSTH 02	2	40
PSTH 04	4	40

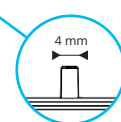
Articles non detaillés minimum d'achat un cond.



PSTH 02 / PSTH 04



EPAISSEUR AILETTES 2 mm - PSTH 02



EPAISSEUR AILETTES 4 mm - PSTH 04

### BAGUE DE RACCORD 40 mm

polypropylène - cond. 40 pces

Article	H (mm)	Pce/Cond.
PSTGH 02	40	40

Bague de raccord dotée d'une partie inférieure dont le diamètre intérieur atteint 110 mm où insérer le tube d'élévation et une pièce fileté pour l'introduction des vis de réglage.

Articles non detaillés minimum d'achat un cond.



PSTGH 02

### CAOUTCHOUC ANTIBRUIT, ANTIDÉRAPANT

Caoutchouc - H 1,5 mm - Ø 150 - cond. 120 pces

Article	H / Ø mm	Pz/cond.
PSTG	H 1,5 - Ø 150	120

Disque en caoutchouc antibruit et antidérapant, à utiliser avec les têtes du système PROSUPPORT TUBE SYSTEM pour la réduction du bruit jusqu'à 25 décibel.

Articles non detaillés minimum d'achat un cond.



PSTG

### TUBE DIAMETRE EXTERNE Ø110 mm EPAISSEUR 4 mm

polyéthylène ou polypropylène - cond. 40 pces

Article	H (mm)	Pce/Cond.
PSTT 35	35	40
PSTT 55	55	40
PSTT 75	75	40
PSTT 95	95	40
PSTT 115	115	40
PSTT 135	135	40
PSTT 155	155	40

Articles non detaillés minimum d'achat un cond.



PSTT...

### TUBE DIAMETRE EXTERNE Ø110 mm EPAISSEUR 4 mm

polyéthylène ou polypropylène - palette. 43 pces

Article	H (ml)	ml/palett.
PSTT 2700	2,7	116

Articles non detaillés minimum d'achat un palette.

IL EST POSSIBLE D'OBTENIR DES HAUTEURS DE SUPPORT MAXIMALES DE 1 000 MM EN UTILISANT DES TUBES SUR DEMANDE DONT LA HAUTEUR VA DE 155 À 955. Pour obtenir des informations et les instructions de pose, il faut demander la fiche technique. Prix à convenir. Délai de production 4/5 semaines.

PSTT 2700

270 cm