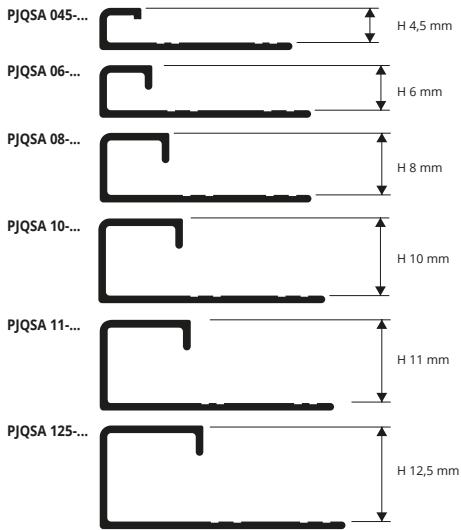


PROJOLLY SQUARE

ALUMINIUM LACKIERT
STONE LINE, TUSCANY LINE

PROJOLLY SQUARE ist ein quadratisches Profil aus Aluminium lackiert. Es ist geeignet für den Kantenschutz von Verkleidung und als äußerer Abschluß der Verkleidung. Sein besonderer Schnitt, die fünf Oberflächendekors und die Formstücke wie Innen- und Außenecken, Endkappen und Verbinder machen **PROJOLLY SQUARE** ein hochwertiges Profil für eine kunstgerechte Verlegung.



ALUMINIUM STONE LINE Thermoverpackung
Stangenlänge 2,7 Lfm - VE 20 Stk.-54 Lfm

Artikel	H mm		
PJQSA 06-SL...	6		
PJQSA 08-SL...	8		
PJQSA 10-SL...	10		
PJQSA 11-SL...	11		
PJQSA 125-SL...	12,5		

Es ist in folgenden Farben erhältlich : SL01 - SL02 - SL03 - SL04 - SL05 - SL06 - SL07 - SL08 - SL09 - SL10 - SL11 - SL12 - SL13.



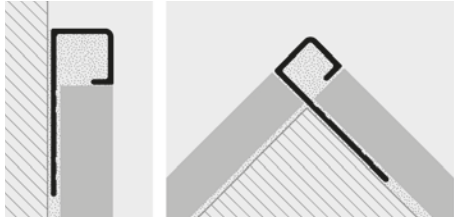
TUSCANY LINE Thermoverpackung

Stangenlänge 2,7 Lfm - VE 40 Stk. - 108 Lfm (H 12,5 mm - VE 20 Stk.)

Artikel	H mm		
PJQSA 08-...	8		*
PJQSA 10-...	10		
PJQSA 125-...	12,5		

Es ist in folgenden Farben erhältlich : 03TU - 05TU - 20TU.
Der Farbkode soll zum Artikelcode gefügt werden.
z.B.: PJQSA 08-... (gewähltes finish 03TU-Tuscany grau) PJQSA 08-03TU.

BEISPIEL UND TECHNISCHE ANLEITUNG FÜR DIE VERLEGUNG



1. Je nach Höhe der Fliese und der Farbe "PROJOLLY SQUARE" auswählen. 2. Das zugeschnittene "PROJOLLY SQUARE" anbringen, anpassen und Fliesenkleber in Anwendungsbereich auftragen. 3. Der Schenkel von "PROJOLLY SQUARE" auf die Klebemasse drücken. 4. Die Fliesen sorgsam auf gleicher Höhe mit der Profilkante mit einer Fuge von etwa 2 mm anbringen. Sofort die Reste von Kleber von der Oberfläche des Profils entfernen. 5. Der Raum zwischen Profil und Fliesen großzügig mit Fugenkleber gegen Wassereinlagerungen absichern. Sofort die Reste von Kleber von der Oberfläche des Profils entfernen.

ALUMINIUM LACKIERT Thermoverpackung

Stangenlänge 2,7 Lfm - VE 20 Stk.-54 Lfm (Farbe weiß 40 Stk.-108 Lfm)

Artikel	H mm		
PJQSA 045-01	4,5		*
PJQSA 08-01	8		
PJQSA 10-...	10		
PJQSA 11-01	11		*
PJQSA 125-01	12,5		

Es ist in folgenden Farben erhältlich : 01 - 0106 - 02 - 11. Es ist in folgenden Farben erhältlich 010 - 03 - 0211 - 0311 - 06 - 10 - 17 bei Mindestabnahme von 100 Stk.

FARBPALETTE

STONE LINE						
SL01 - Stone white	SL02 - Stone cream	SL03 - Stone greyvory	SL04 - Stone sand	SL05 - Stone gray	SL06 - Stone cristal gray	SL07 - Stone antragray
SL08 - Stone antradark	SL09 - Stone bronze	SL10 - Stone corten	SL11 - Stone brown	SL12 - Stone black	SL13 - Stone oyster grey	
LACKIERT				TUSCANY LINE		
01 - Alu. lackiert Weiss (9016)	AUF ANFRAGE	0106 - Alu. lackiert Effenbeinweiss (9001)	02 - Alu. lackiert Hellgrau (7035)	11 - Alu. lackiert Schwarz (9005)	03TU - Tuscany grau	05TU - Tuscany beige
					20TU - Tuscany bronze	

BEI MINDESTABNAHME 100 STK. pro Farbe und Höhe (Preis und Zeiten nach Vereinbarung)

03 - Alu. lackiert Steingrau (7030)	0211 - Alu. lackiert Quarzgrau (7039)	0311 - Alu. lackiert Asphaltgrau (7043)	06 - Alu. lackiert Effenbein (1015)	10 - Alu. lackiert Klinker rot (8004)	17 - Alu. lackiert Bahama-Beige
-------------------------------------	---------------------------------------	---	-------------------------------------	---------------------------------------	---------------------------------

KAPSELN, ENDKAPPEN UND VERBINDER für dreiaxiale Anschlüsselemente

VOLLGUSS ALUMINIUM LACKIERT STONE LINE, TUSCANY LINE / KUNSTSTOFF

* Kapseln & Endkappen der On-Demand-Profile sind auch auf Anfrage

KAPSELN UND ENDKAPPEN - STONE LINE

Artikel	H mm	VE 10 Stk.	VE 2 Stk.
CPJQSA ...-SL.../...	06/08/10/11/12,5		
TPJQSA ...-SL.../...	06/08/10/11/12,5		

Wählen die gewünschte Verpackung und Höhe
z.B.: 10 mm Kapseln in 10 Stk. Verpackung - CPJQSA 10-SL01/10

KAPSELN UND ENDKAPPEN - LACKIERT ALUMINIUM

Artikel	H mm	VE 10 Stk.	VE 2 Stk.
CPJQSA ...-.../...	045/08/10/11/125		
TPJQSA ...-.../...	045/08/10/11/125		

Wählen die gewünschte Verpackung und Höhe
z.B.: 10 mm Kapseln in 10 Stk. Verpackung - CPJQSA 10-03/10

KAPSELN - TUSCANY LINE

Artikel	H mm	VE 10 Stk.	VE 2 Stk.
CPJQSA ...-...TU/...	08/10/125		

Wählen die gewünschte Verpackung und Höhe
z.B.: 10 mm Kapseln in 10 Stk. Verpackung - CPJQSA 10-03/10

VERBINDER



GIJQ .../...

KAPSELN

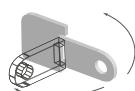


CPJQSA ...-.../...

ENDKAPPEN



TPJQSA ...-.../...



VERBINDER - KUNSTSTOFF

Artikel	H mm	VE 10 Stk.	VE 2 Stk.
GIJQ .../...	045/06/08/10/11/125		

Wählen die gewünschte verpackung und Höhe
z.B.: 4,5 mm Kapseln in 10 Stk. Verpackung - GIJQ 10/10