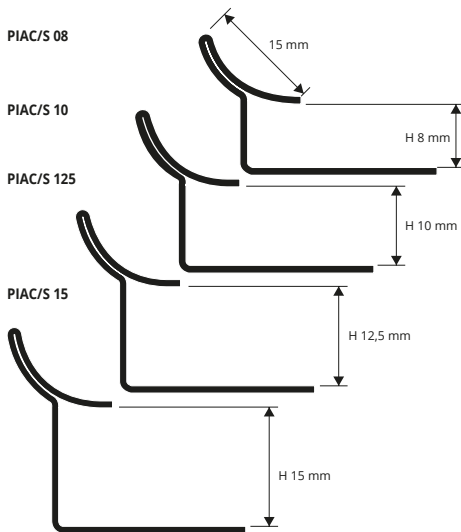


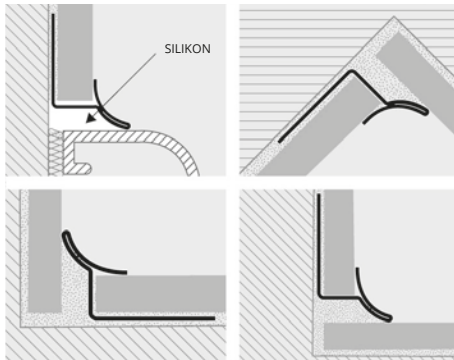
PROINTER AC

EDELSTAHL AISI 304/1.4301-V2A
GLÄNZEND, HOCHGLÄNZEND UND SATINIERT

PROINTER AC ist ein Profil aus Edelstahl AISI 304/1.4301-V2 glänzend, hochglänzend, satiniert im Form von Kehle. Es erleichtert die Reinigung und Hygiene in Bereiche mit hohen mechanischen und chemischen Belastungen. Sein besonderer Schnitt, die drei Oberflächendekors, 4 verschiedene Höhen und die Formstücke wie Außencken und Drei-Wege oder Zwei-Wege Innenecken machen **PROINTER AC** ein hochwertiges Profil für eine kunstgerechte Verlegung auch in Bereiche mit hohen mechanischen Belastungen.



BEISPIEL UND TECHNISCHE ANLEITUNG FÜR DIE VERLEGUNG



1. Je nach Höhe der Fliese und Oberflächendekor "PROINTER AC" auswählen. 2. Das zugeschnittene "PROINTER AC" anbringen, anpassen und Fliesenkleber in Anwendungsbereich auftragen. 3. Der Schenkel von "PROINTER AC" auf die Klebmasse drücken. 4. Die Fliesen sorgsam auf gleicher Höhe mit der Profilkante mit einer Fuge von etwa 2 mm anbringen. Sofort die Reste von Kleber von der Oberfläche des Profils entfernen. 5. Der Raum zwischen Profil und Fliesen großzügig mit Fugenkleber gegen Wassereinlagerungen absichern. Sofort die Reste von Kleber von der Oberfläche des Profils entfernen.



EDELSTAHL AISI 304/1.4301-V2A GLÄNZEND mit Schutzfolie
Stangenlänge 2,7 Lfm - VE 20 Stk. - 54 Lfm - 10/10 mm

Artikel	H mm		
PIAC 08	8		
PIAC 10	10		
PIAC 125	12,5		
PIAC 15	15		*

EDELSTAHL AISI 304/1.4301-V2A HOCHGLÄNZEND
Thermoverpackung
Stangenlänge 2,7 Lfm - VE 20 Stk. - 54 Lfm - 10/10 mm

Artikel	H mm		
PIACML 08	8		*
PIACML 10	10		*
PIACML 125	12,5		*
PIACML 15	15		*

FARBPALETTE

AC - Edelstahl AISI 304/1.4301-V2A glänzend	ACML - Edelstahl AISI 304/1.4301-V2A hochglänzend	ACS - Edelstahl AISI 304/1.4301-V2A satiniert

FÜR DEN KONKAKT MIT LEBENSMITTELN GEEIGNET

Winkeln der On-Demand-Profile sind auch auf Anfrage *



EDELSTAHL AISI 304/1.4301-V2A SATINIERT mit Schutzfolie
Stangenlänge 2,7 Lfm - VE 20 Stk. - 54 Lfm - 10/10 mm

Artikel	H mm		
PIACS 08	8		
PIACS 10	10		
PIACS 125	12,5		*
PIACS 15	15		*

INNEN-, AUSSENWINKEL UND 3-WEGE WINKEL
EDELSTAHL AISI 304/1.4301-V2A GLÄNZEND - VE 2 Stk.

Artikel	VE 2 Stk.
REPIACM/2	
RIPIACM/2	
RITPIACM/2	

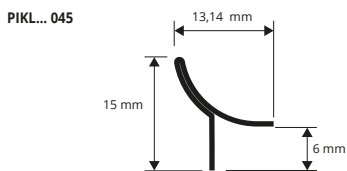
INNEN-, AUSSENWINKEL UND 3-WEGE WINKEL
EDELSTAHL AISI 304/1.4301-V2A SATINIERT - VE 2 Stk.

Artikel	VE 2 Stk.
REPIACMS/2	
RIPIACMS/2	
RITPIACMS/2	

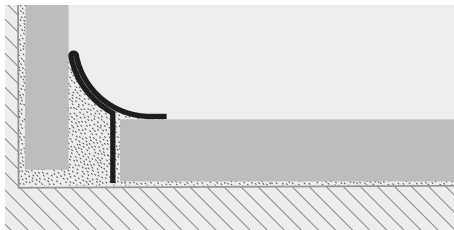
PROINTER KL ACC

EDELSTAHL AISI 304/1.4301-V2A

PROINTER KL ACC ist ein Profil aus Edelstahl AISI 304/1.4301-V2A im Form von Kehle. Es erleichtert die Reinigung und Hygiene in Innenbereiche mit hohen mechanischen und chemischen Belastungen. Sein besonderer Schnitt und die fünf Oberflächendekors machen **PROINTER KL ACC** ein hochwertiges Profil für eine kunstgerechte Verlegung auch in Bereichen mit hohen mechanischen Belastungen.



BEISPIEL UND TECHNISCHE ANLEITUNG FÜR DIE VERLEGUNG



1. Je nach Oberflächendekor "PROINTER KL ACC" auswählen. 2. Das zugeschnittene "PROINTER KL ACC" zur gewünschten Länge schneiden. 3. Das Silikon zwischen Wand und Boden auftragen. 4. Die Spitze im Form von Pfeil von "PROINTER KL ACC" im Silikon drücken, sodass es zum Wand und Boden haftet.

FÜR DEN KONKAKT MIT LEBENSMITTELN GEEIGNET.



EDELSTAHL AISI 304/1.4301-V2A GLÄNZEND mit Schutzfolie
Stangenlänge 2,7 Lfm - VE 40 Stk. - 108 Lfm - 10/10mm

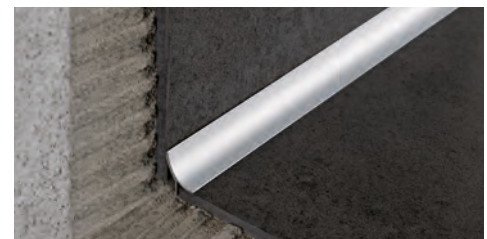
Artikel	H mm		
PIKLAC 15	15		

EDELSTAHL AISI 304/1.4301-V2A SATINIERT mit Schutzfolie
Stangenlänge 2,7 Lfm - VE 40 Stk. - 108 Lfm - 10/10mm

Artikel	H mm		
PIKLACS 15	15		

FARBPALETTE

AC - Edelstahl AISI 304/1.4301-V2A glänzend	ACS - Edelstahl AISI 304/1.4301-V2A satiniert



EDELSTAHL AISI 304/1.4301-V2A SANDGESTRAHLT mit Schutzfolie
Stangenlänge 2,7 Lfm - VE 40 Stk. - 108 Lfm - 10/10mm

Artikel	H mm		
PIKLACSB 15	40,50		*

EDELSTAHL AISI 304/1.4301-V2A HOCHGLÄNZEND mit Schutzfolie
Stangenlänge 2,7 Lfm - VE 40 Stk. - 108 Lfm - 10/10mm

Artikel	H mm		
PIKLACML 15	15		*

BEI MINDESTABNAHME 100 STK.

ACSB - Edelstahl AISI 304/1.4301-V2A sandgestrahlt	ACML - Edelstahl AISI 304/1.4301-V2A hochglänzend

ACSB - SONDERAUSFÜHRUNG, ANFRAGE VERFÜGBARKEIT

* = Produktion auf Anfrage mit Mindestmenge von 100 Stk. Produktionszeit 4/5 Wochen, Preis zu vereinbaren