

PROINTER AC 316 небольшое внутреннее соединение для облицовок полов и стен из керамики, дерева и мрамора. Упрощает чистку, препятствуя скоплению в углах пыли, грязи и влажности. Допускает необходимое расширение во внутренних углах прилегающих структур. Прочен и эстетически приятен. Выпускается различных размеров и отделки. Сталь иннок аisi 316-1.404 толщина 10/10, отделки: Глянцевая – Суперглянцевая – Зеркальная линия – Сатинированная. PROINTER AC 316 очень устойчив к коррозии и окислению, мощным средствам, растворителям и кислотам. Может также использоваться для отделок ванн, сантехники и поддонов душа с применением силикона в верхней и нижней частях профиля, скрывая неэстетичный пожелтевший и почерневший со временем силикон.

PROINTER AC

НЕРЖАВЕЮЩАЯ СТАЛЬ AISI 304/1.4301-V2A
ПОЛИРОВАННАЯ И САТИНИРОВАННАЯ



ПОЛИРОВАННАЯ НЕРЖ. СТАЛЬ AISI 304/1.4301-V2A
длина бруска 2,7 Лин.М -упак. 20 шт. - 54 Лин.М - 10/10 мм



Артикул	Н мм		
PIACM 08	8		
PIACM 10	10		
PIACM 125	12,5		
PIACM 15	15		



САТИНИРОВАННАЯ НЕРЖ. СТАЛЬ AISI 304/1.4301-V2A
длина бруска 2,7 Лин.М -упак. 20 шт. - 54 Лин.М - 10/10 мм



Артикул	Н мм		
PIACMS 08	8		
PIACMS 10	10		
PIACMS 125	12,5		
PIACMS 15	15		

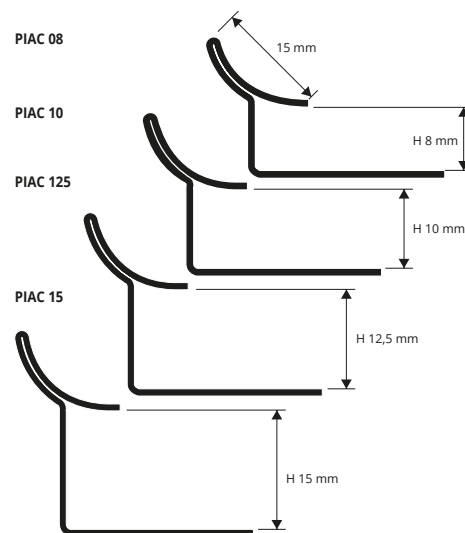
ЦВЕТОВАЯ ГАММА



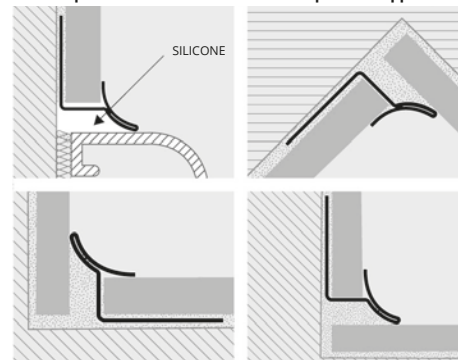
AC - Полированная нерж. сталь AISI 316/1.4404-V4A
ACS - Сатинированная нерж. сталь AISI 316/1.4404-V4A

ПРИГОДНО ДЛЯ СОПРИКОСНОВЕНИЯ С ПИЩЕЙ.

Капсулы и заглушки профилей по запросу также по запросу. *



ОБРАЗЦЫ И ТЕХНИЧЕСКИЕ ИНСТРУКЦИИ УКЛАДКИ



1. Choisir le PROINTER AC 316 d'une hauteur correspondant à l'épaisseur du support. 2. Appliquer la colle dans la partie adaptée du profil. 3. Poser et aligner le profil, déjà coupé à la longueur nécessaire, en appuyant l'ailette perforée sur la colle. 4. Poser les carreaux de façon que la partie supérieure du profil soit alignée. 5. Remplir complètement de colle la zone de contact entre le profil et le carreau pour éviter les infiltrations d'eau. (Dans la pose sur des baignoires, des sanitaires ou des bacs de douche, remplir de silicone la partie arrière du profilé, des deux côtés, pour éviter les infiltrations d'eau).

PROINTER KL ACC 316 это стальной профиль разработанный и выпущенный для внутреннего соединения углов, закругленной формы, без отрезного/перфорированного основания, а вставной; используется с керамогранитом / Laminat или мозаикой и тонкой керамической плиткой. Вертикальный выступ с прогибом на конце позволяет надёжное закрепление профиля с силиконом/клеем/герметиком. Этот новый профиль создаёт высокий эстетический / технический / хроматический эффект.

PROINTER KL ACC

НЕРЖАВЕЮЩАЯ СТАЛЬ AISI 304/1.4301-V2A



ПОЛИРОВАННАЯ НЕРЖ. СТАЛЬ AISI 316/1.4404-V4A
длина бруска 2,7 Лин.М -упак. 40 шт. - 108 Лин.М - 8/10мм



Артикул	Н мм		
PIKLACM 15	15		

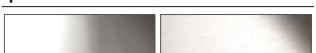


САТИНИРОВАННАЯ НЕРЖ. СТАЛЬ AISI 316/1.4404-V4A
длина бруска 2,7 Лин.М -упак. 40 шт. - 108 Лин.М - 8/10мм



Артикул	Н мм		
PIKLACMS 15	15		

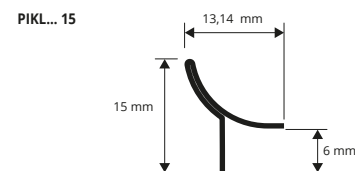
ЦВЕТОВАЯ ГАММА



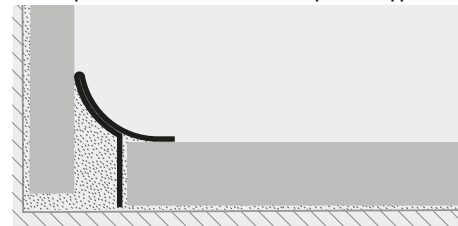
AC - Полированная нерж. сталь AISI 316/1.4404-V4A
ACS - Сатинированная нерж. сталь AISI 316/1.4404-V4A

ПРИГОДНО ДЛЯ СОПРИКОСНОВЕНИЯ С ПИЩЕЙ.

Капсулы и заглушки профилей по запросу также по запросу. *



ОБРАЗЦЫ И ТЕХНИЧЕСКИЕ ИНСТРУКЦИИ УКЛАДКИ



1. Выберите PROINTER KL требуемой лицевой отделки и отрезать по необходимой длине. 2. Полностью заполните силиконом/клеем/герметиком/мастикой пустоты между двумя облицовками или между полом и облицовочной зоны. 3. Ввести профиль с вертикальным выступом с прогибом введённым в силикон / клей / двустороннюю клейкую ленту.

ПРИГОДНО ДЛЯ СОПРИКОСНОВЕНИЯ С ПИЩЕЙ