

PROSHELL ist ein Profil aus Edelstahl AISI 316L/1.4404-V4A glänzend und satiniert im Form von Kehle. Es erleichtert die Reinigung und Hygiene in Bereiche mit hohen mechanischen Belastungen. Sein besonderer Schnitt, die zwei Oberflächendekors, die vier Höhen und die Formstücke wie Außen- und Innenecken Endkappe und Verbinder machen **PROSHELL** ein hochwertiges Profil für eine kunstgerechte Verlegung auch in Bereiche mit hohen mechanischen Belastungen.

PROSHELL

EDELSTAHL AISI 304/1.4301-V2A
GLÄNZEND UND SATINIERT



EDELSTAHL AISI 316L/1.4404-V4A GLÄNZEND
mit Schutzfolie

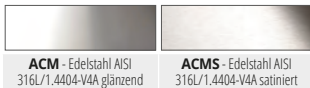
- Stangenlänge 2,7 Lfm - VE 20 Stk. - 54 Lfm - 10/10 mm



Artikel	H mm		
PSHACM 08	8		
PSHACM 10	10		
PSHACM 125	12,5		
PSHACM 15	15		

FÜR DEN KONKAKT MIT LEBENSMITTELN GEEIGNET

FARBPALETTE



EDELSTAHL AISI 316L/1.4404-V4A SATINIERT
mit Schutzfolie

- Stangenlänge 2,7 Lfm - VE 20 Stk. - 54 Lfm - 10/10 mm



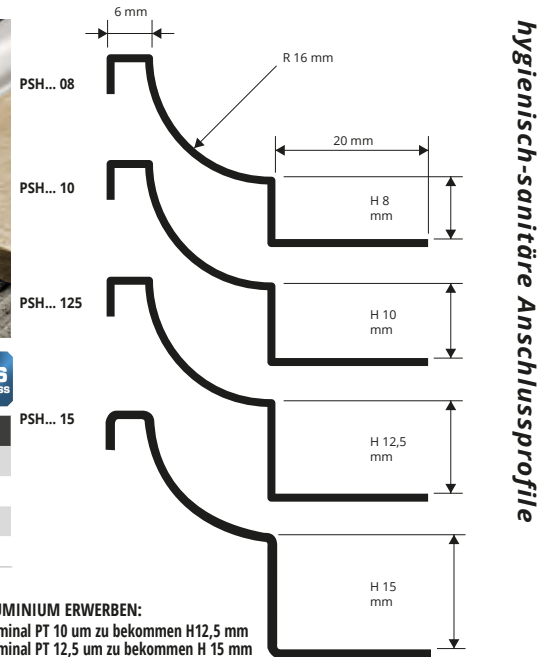
Artikel	H mm		
PSHACMS 08	8		
PSHACMS 10	10		
PSHACMS 125	12,5		
PSHACMS 15	15		

ZUM ERZEUGEN DER DOPPELTEN HÖHE PROTERMINAL PVC ODER ALUMINIUM ERWERBEN:

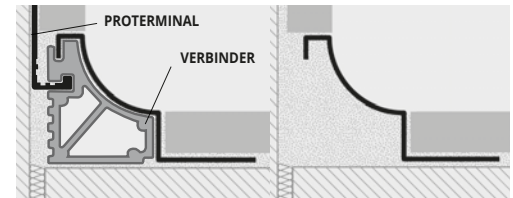
Benutze proterminal PT 06 um zu bekommen H 08 mm Benutze proterminal PT 10 um zu bekommen H 12,5 mm
Benutze proterminal PT 08 um zu bekommen H 10 mm Benutze proterminal PT 12,5 um zu bekommen H 15 mm

BEISPIEL FÜR DIE VERLEGUNG

1. Je nach Höhe der Fliese und Oberflächendekor "PROSHELL" auswählen. (*)
2. Das zugeschnittene "PROSHELL" anbringen, anpassen und Fliesenkleber in Anwendungsbereich auftragen. 3. Der Schenkel von "PROSHELL" auf die Klebemasse drücken. 4. Die Fliesen sorgsam auf gleicher Höhe mit der Profilkante mit einer Fuge von etwa 2 mm anbringen. Sofort die Reste von Kleber von der Oberfläche des Profils entfernen. 5. Der Raum zwischen Profil und Fliesen großzügig mit Fugenkleber gegen Wassereinträge absichern. Sofort die Reste von Kleber von der Oberfläche des Profils entfernen. (*) Um die doppelte Höhe zu haben, die Verbindung der gleichen Größe des Perfls benutzen und PROTERMINAL PVC oder ALUMINIUM abhängig von der gefragten Stärke wählen, siehe VERLEGUNGSBEISPIELE



hygienisch-sanitäre Anschlussprofile



VORGESCHWEISSTE ANSCHLUSSSTÜCKE, ENDKAPPEN UND VERBINDER

EDELSTAHL GLÄNZEND UND SATINIERT

VORGESCHWEISSTE ANSCHLUSSSTÜCKE - EDELSTAHL
GLÄNZEND - L 100 mm - VE 10 Stk.

Artikel	H mm		
RPIACM .../10	08/10/125		
RPIACM 15/10	15		
RPEACM .../10	08/10/125		
RPEACM 15/10	15		
RPTACM .../10	08/10/125		
RPTACM 15/10	15		

Höhe des Anschlussprofils angeben: z.B.: RPI 8 für 8 mm-Anschluss.

ABDECKENDE ANSCHLUSS-STÜCKE
EDELSTAHL AISI 316L/1.4404-V4A GLÄNZEND VE 10 Stk.

Artikel			
RPSIACM/10			
RPSEACM/10			
RPSTACM/10			
GPSACM/10			
TPSACM/10			

VORGESCHWEISSTE ANSCHLUSSSTÜCKE - EDELSTAHL
SATINIERT - L 100 mm - VE 10 Stk.

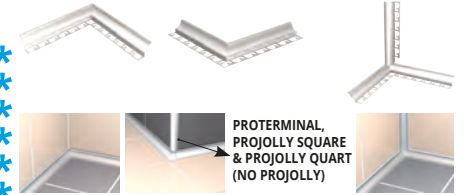
Artikel	H mm		
RPIACMS .../10	08/10/125		
RPISACMS 15/10	15		
RPESACMS .../10	08/10/125		
RPESACMS 15/10	15		
RPTSACMS .../10	08/10/125		
RPTSACMS 15/10	15		

Höhe des Anschlussprofils angeben: z.B.: RPIS 8 für 8 mm-Anschluss.

ABDECKENDE ANSCHLUSS-STÜCKE
EDELSTAHL AISI 316L/1.4404-V4A SATINIERT - VE 10 Stk.

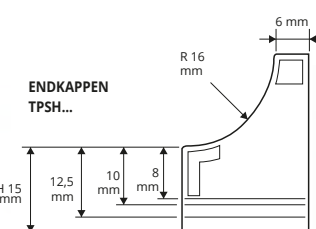
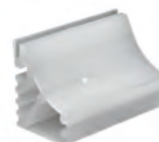
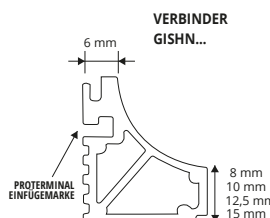
Artikel			
RPSIACMS/10			
RPSEACMS/10			
RPSTACMS/10			
GPSACMS/10			
TPSACMS/10			

INTERNE-WINKELANSCHLÜSSE RPI... EXTERNE-WINKELANSCHLÜSSE RPE... DREI-WEGE-WINKELANSCHLÜSSE RPT...



ENDKAPPEN UND VERBINDER IN PLASTIKHAMMER GRAU
VE 10 Stk.

Artikel			
TPSHAC/10			
TPSHACS/10			
GISHN 08/10			
GISHN 10/10			
GISHN 125/10			
GISHN 15/10			



** = Produktion auf Anfrage mit Mindestmenge von 20 Stk. Produktionszeit 4/5 Wochen, Preis zu vereinbaren

* = Produktion auf Anfrage mit Mindestmenge von 200 Stk. Produktionszeit 4/5 Wochen, Preis zu vereinbaren

News 2023