

**PROSHELL ACIER INOX AISI 316L/1.4404-V4A** est un raccord concave interne conçu pour l'hygiène et la propreté des lieux où sont utilisés des produits alimentaires ou chimiques contenant des substances corrosives. Réalisé en acier inox poli ou satiné, il permet de créer un angle interne entre des murs ou entre un mur et le sol. Obligatoire pour les boucheries et les cuisines, il est conseillé pour les hôpitaux et les lieux publics. Les raccords d'angles externes/internes/à trois voies, présoudés, sans fentes ni jonctions, facilitent et optimisent la pose.

**PROSHELL**

ACIER INOX AISI 316L/1.4404-V4A  
POLI ET SATINÉ



ACIER INOX AISI 316L/1.4404-V4A POLI  
avec film de protection  
longueur b. 2,7 ML - cond. 20 Pces - 54 ML - 10/10 mm



Article	H mm		
PSHACM 08	8		
PSHACM 10	10		
PSHACM 125	12,5		
PSHACM 15	15		

Adapté au contact avec produits alimentaires.



ACIER INOX AISI 316L/1.4404-V4A SATINÉ  
avec film de protection  
longueur b. 2,7 ML - cond. 20 Pces - 54 ML - 10/10 mm



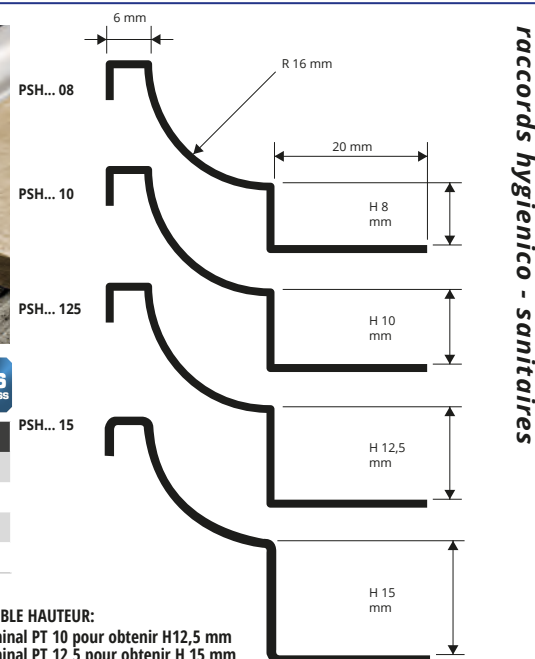
Article	H mm		
PSHACMS 08	8		
PSHACMS 10	10		
PSHACMS 125	12,5		
PSHACMS 15	15		

#### ACQUÉRIR LE PROTERMINAL PVC O ALUMINIUM POUR CRÉER LA DOUBLE HAUTEUR:

Utiliser proterminal PT 06 pour obtenir H 08 mm Utiliser proterminal PT 10 pour obtenir H12,5 mm  
Utiliser proterminal PT 08 pour obtenir H 10 mm Utiliser proterminal PT 12,5 pour obtenir H 15 mm

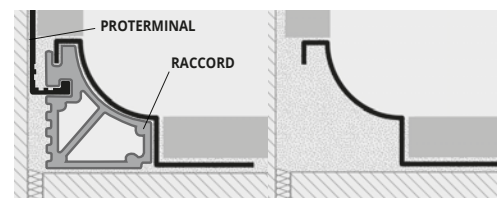
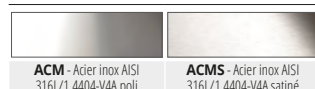
#### INSTRUCTION DE TECHNIQUES DE POSE

1. La hauteur du PROSHELL choisi doit correspondre à l'épaisseur du revêtement/sol. (\*) 2. Recouvrir de colle la zone d'application du profilé. 3. Appliquer le profilé, coupé à la longueur nécessaire, et l'aligner en pressant l'ailette perforée dans la colle. 4. Poser les carreaux de façon que la partie supérieure du profil soit alignée. 5. Remplir complètement de colle la zone de contact entre le profil et le carreau pour éviter les infiltrations d'eau. 6. Pour assurer un résultat parfait, il est nécessaire de fixer les profilés/raccords avant de poser le revêtement. (\*) Pour avoir la double hauteur utiliser le joint de la même dimension du profilé choisi et utiliser PROTERMINAL PVC ou ALUMINIUM sur la base de l'épaisseur demandé, voir EXEMPLES DE POSE



raccords hygienico - sanitaires

#### GAMME COULEURS



## RACCORDS PRESOUDES, BOUCHONS DE FERMETURE ET RACCORDS

ACIER INOX POLI ET SATINÉ

#### RACCORDS PRESOUDES - ACIER POLI

L 100 mm - cond. 10 Pces

Article	H mm		
RPIACM .../10	08/10/125		
RPIACM 15/10	15		
RPEACM .../10	08/10/125		
RPEACM 15/10	15		
RPTACM .../10	08/10/125		
RPTACM 15/10	15		

Spécifier la hauteur du raccord. Ex: RPI 8 pour un raccord de H 8 mm

#### RACCORDS PRESOUDES - ACIER SATINÉ

L 100 mm - cond. 10 Pces

Article	H mm		
RPIACMS .../10	08/10/125		
RPIACMS 15/10	15		
RPEACMS .../10	08/10/125		
RPEACMS 15/10	15		
RPTACMS .../10	08/10/125		
RPTACMS 15/10	15		

Spécifier la hauteur du raccord. Ex: RPI 8 pour un raccord de H 8 mm

#### RACCORDS À RECOUVREMENT

ACIER AISI 316L/1.4404-V4A POLI - cond. 10 Pces



Article			
RPSIACM/10			
RPSEACM/10			
RPSTACM/10			
GPSACM/10			
TPSACM/10			

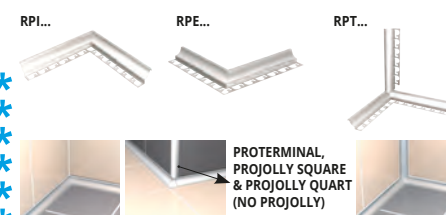
#### RACCORDS À RECOUVREMENT

ACIER AISI 316L/1.4404-V4A SATINÉ - cond. 10 Pces



Article			
RPSIACMS/10			
RPSEACMS/10			
RPSTACMS/10			
GPSACMS/10			
TPSACMS/10			

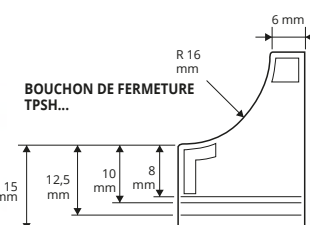
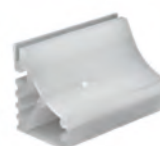
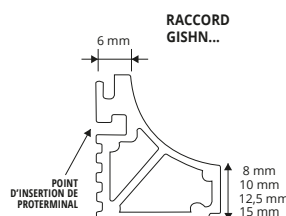
#### RACCORD INTERNE RACCORD EXTERNE RACCORD A TROIS VOIES



#### BOUCHONS DE FERMETURE ET RACCORDS EN PLASTIQUE GRISE

cond. 10 Pces

Article			
TPSHAC/10			
TPSHACS/10			
GISHN 08/10			
GISHN 10/10			
GISHN 125/10			
GISHN 15/10			



\*\*\* = Production sur demande avec quantité minimale de 20 pces. Délai de production 4/5 semaines. Prix à établir

\* = Production sur demande avec quantité minimale de 200 pces. Délai de production 4/5 semaines. Prix à établir

News 2023