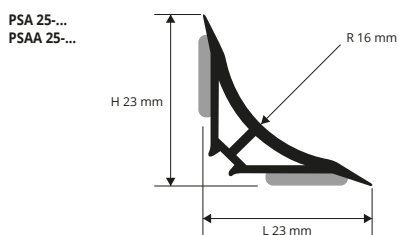


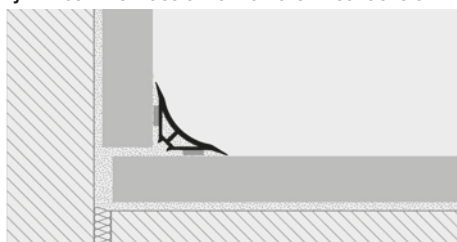
PROSEAL 25

RESINA DE VINILO COLOREADA CO-EXTRUIDA RIGIDA/FLEXIBLE ANTICHOQUES

uniones higienico-sanitarias



EJEMPLOS Y INSTRUCCIONES TECNICAS DE COLOCACIÓN



1. Elegir "PROSEAL 25" en función del color requerido. 2. Cortar "PROSEAL 25" a la medida necesaria. 3. limpiar la superficie sobre todo de aceites y grasas. 4. Quitar la cinta de protección del adhesivo y después de haber averiguado que la superficie sea seca, colocar el perfil y presionar y golpear; en el caso de utilizar la versión sin adhesivo, aplicar la silicona al soporte limpio y seco y colocar el perfil presionando sin golpear.

PROSEAL 25 es un perfil escocia fabricado en resina de vinilo; el perfil ha sido diseñado en forma cóncava con un amplio radio de curvatura para poder garantizar la máxima efectividad en la limpieza y en la higiene de lugares públicos como cantinas, hospitales, servicios higiénicos, industria alimentaria y química. Su sección particular y la disponibilidad en dos distintos acabados, la posibilidad de tener todas las piezas especiales de terminación (ángulos exteriores/interiores, ángulo interior triaxial para poder colocar el mismo perfil también en vertical, tapones de terminación y conexiones) hacen de PROSEAL 25 en resina de vinilo no tóxica un perfil muy elegante, que se combina fácilmente con cualquier tipo de revestimiento y permite una colocación a perfecta también en lugares de fuerte sollicitación mecánica.



RESINA DE VINILO CO-EXTRUIDA ANTICHOQUES
Unidades de 2,5 M de largo - Paq. 50 ML

Artículo		
PSA 25-...		

Disponible en los colores: 01 - 03 - 04.
Añadir la inicial del color requerido al código del artículo.
Por ejemplo: PSA 25-... (color Blanco) PSA 25-01.

RESINA DE VINILO CO-EXTRUIDA ANTICHOQUES ADHESIVO
Unidades de 2,5 M de largo - Paq. 50 ML

Artículo		
PSAA 25-...		

Disponible en los colores: 01 - 03 - 04.
Añadir la inicial del color requerido al código del artículo.
Por ejemplo: PSAA 25-... (color Blanco) PSAA 25-01.

GAMA COLORES

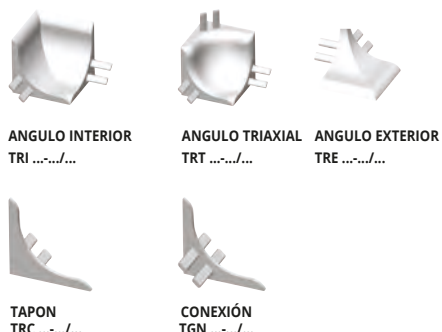


KIT PROSEAL 25 - 1 UD de 1,80 m + 2 UDS de 0,90 m + 2 Anulos interiores + 2 Tapones (1 derecho y 1 izquierdo)

Descripción	Artículo
Kit PROSEAL 25	KTPSA 25-01
1 UDS PROSEAL 25 de 1,80 M	PSA 25-01
2 UDS PROSEAL 25 de 0,90 M	PSA 25-01
2 Angulos interiores	TRI 25-01
2 Tapones	TRC 2501

CONEXIONES PARA ANGULOS INTERIORES, EXTERIORES Y TAPONES

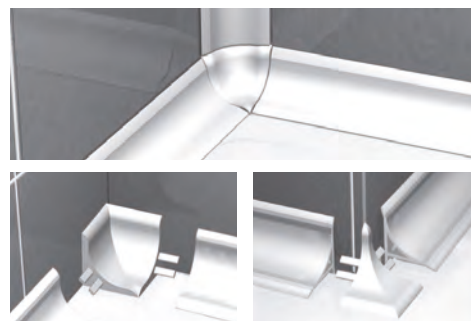
RESINA DE VINILO NO TÓXICA



CONEXIONES PARA ANGULOS Y UNIONES (PROSEAL 25)

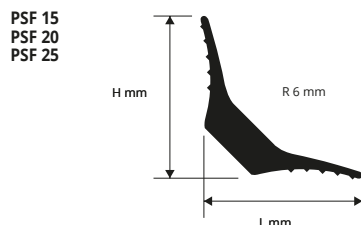
Artículo	Paq de 2 Uds	Paq de 10 Uds
TRI 25-.../...		
TRT 25-.../...		
TRT 25-.../...		
TRC 25-.../...		
TGN 25-.../...		

Disponible en los colores: 01 - 03 - 04.
Añadir la inicial del color requerido al código del artículo.
Por ejemplo: TRI 25-... (color Blanco) TRI 25-01.
Elegir el paq. necesario. Ej: TRI 25-01/10 (Paq. de 10 unidades)
TRI 25-01/2 (Paq. de 2 unidades)



PROSEAL FLEX

RESINA DE VINILO NO TÓXICA FLEXIBLE



INSTRUCCIONES TECNICAS DE COLOCACIÓN

1. Aplicar al soporte el adhesivo idoneo para la colocación de pavimentos de linoleum. 2. Esperar unos minutos y posicionar "PROSEAL FLEX". 3. Aplicar el mismo adhesivo por encima del perfil y colocar el mismo pavimento entre pavimento y revestimiento.



RESINA DE VINILO FLEXIBLE DE COLOR NEGRO
Unidades de 2,5 M de largo - Paq. de 40 UDS - 100 M

Artículo	L x H mm	
PSF 15-11	15x15	
PSF 20-11	20x20	
PSF 25-11	25x25	

GAMA COLORES

