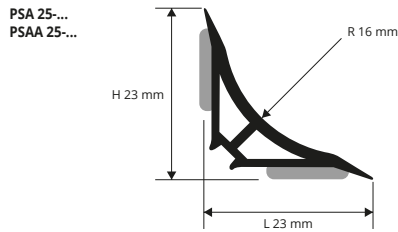


PROSEAL 25

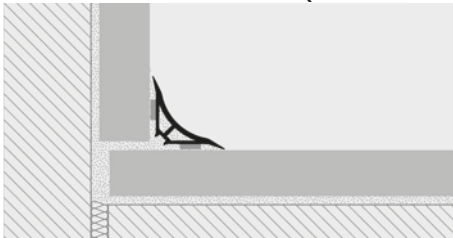
RÉSINE VINYLIQUE COEXTRUDÉE ATOXIQUE ANTICHOC - RÉSISTANTE RAYONS UV

PROSEAL 25 est un raccord concave hygiénique à appliquer entre les revêtements muraux et de sol existants. Il est obligatoire selon les directives européennes pour les lieux publics. Simple à poser grâce à son adhésif siliconique, il facilite le nettoyage des angles internes et résiste aux détergents et aux solvants. Réalisé en résine vinylique atoxique antichoc dans les trois couleurs standards. Les raccords d'angles externes/internes et à trois voies, les bouchons de fermeture et l'élément de jonction facilitent et optimisent la pose.

raccords hygienico - sanitaires



EXEMPLES ET INSTRUCTION DE TECHNIQUES DE POSE



1. Choisir le PROSEAL de la couleur et du type désiré. 2. Nettoyer la surface d'appui et s'assurer qu'elle ne soit ni graisse ni humide. Une température supérieure à 15° est conseillée pour l'application.
 3. Enlever le papier de protection de l'adhésif puis poser délicatement le raccord, sans marteler, en pressant de manière uniforme.
 4. Utiliser les raccords internes-externes-à trois voies dans les angles en fixant toujours avec du silicone.
- IMPORTANT:** La version PROSEAL avec adhésif ne doit pas être appliquée sur surfaces poreuses. Pour surfaces poreuses utiliser des adhésifs adéquats.



RÉSINE VINYLIQUE COEXTRUDÉE ATOXIQUE ANTICHOC
longueur b. 2,5 ML - cond. 50 ML

Article		
PSA 25-...		

Disponible en finition: 01 - 03 - 04. Le sigle de la couleur doit être ajouté au code de l'article. Exemple: PSA 25 -... (couleur choisie Blanc) PSA 25-01.

RÉSINE VINYLIQUE COEXTRUDÉE ATOXIQUE ANTICHOC ADHÉSIF
longueur b. 2,5 ML - cond. 50 ML

Article		
PSAA 25-...		

Disponible en finition: 01 - 03 - 04. Le sigle de la couleur doit être ajouté au code de l'article. Exemple: PSAA 25 -... (couleur choisie Blanc) PSAA 25-01.

GAMME COULEURS

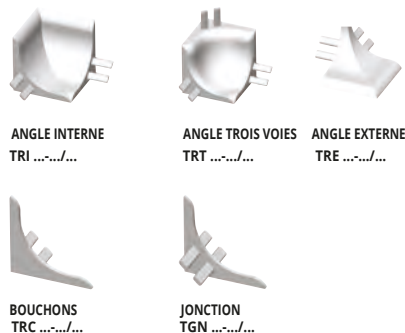


KIT PROSEAL 25 (1 pce de 1,80 ML + 2 pces de 0,90 ML + 2 raccords internes et 2 bouchons 1D et 1G)

Description	Article
Kit PROSEAL 25	KTPSA 25-01
1 Pce PROSEAL 25 - 1,80 ML	PSA 25-01
2 Pce PROSEAL 25 - 0,90 ML	PSA 25-01
2 Raccords internes	TRI 25-01
2 Bouchons de fermeture	TRC 2501

RACCORDS POUR ANGLES INT.-EXT. ET BOUCHONS

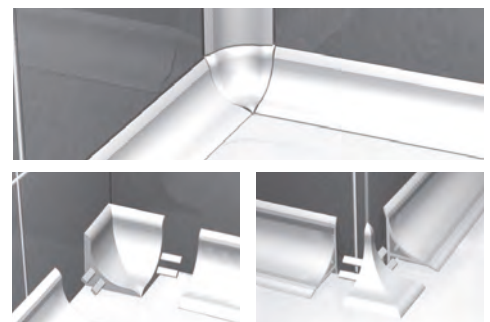
RÉSINE VINYLIQUE ATOXIQUE



RACCORDS POUR ANGLES ET JONCTIONS (pour PROSEAL 25)

Article	cond. 2 pcs	cond. 10 pcs
TRI 25-.../...		
TRT 25-.../...		
TRT 25-.../...		
TRC 25-.../...		
TGN 25-.../...		

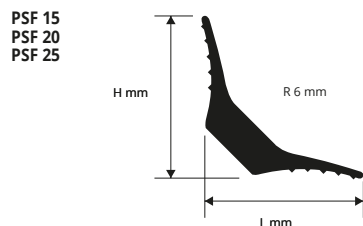
Disponible en finition: 01 - 03 - 04.
Le sigle de la couleur doit être ajouté au code de l'article.
Exemple: TRI 25 -... (couleur choisie Blanc) TRI 25-01.
Choisissez le conditionnement désiré: Ex.: TRI 25-01/10 (cond 10 Pcs)
TRI 25-01/2 (cond 2 Pcs)



PROSEAL FLEX

RÉSINE VINYLIQUE ATOXIQUE ANTICHOC

PROSEAL FLEX est un profil en résine vinylique atoxique flexible de couleur noire qui sert de support à la réalisation d'angles biseautés de raccord sur les sols résilients dans les environnements publics et industriels. Sa section particulière et la disponibilité en trois mesures différentes qui permettent de réaliser des angles biseautés de raccord à la dimension souhaitée font de PROSEAL FLEX en résine vinylique atoxique un profil très recherché procurant une pose dans les règles de l'art.



EXEMPLES ET INSTRUCTION DE TECHNIQUES DE POSE

1. Appliquer l'adhésif approprié à la pose de sols et de revêtements résilients sur le support. 2. Attendre quelques minutes et placer PROSEAL FLEX sur l'adhésif. 3. Appliquer le même adhésif sur le profil et procéder à la pose de la bande de raccord entre le sol et le revêtement.



RÉSINE VINYLIQUE FLEXIBLE NOIR
longueur b. 2,5 ML - cond. 10 PCES - 100 ML

Article	L x H mm	
PSF 15-11	15x15	
PSF 20-11	20x20	
PSF 25-11	25x25	

GAMME COULEURS

