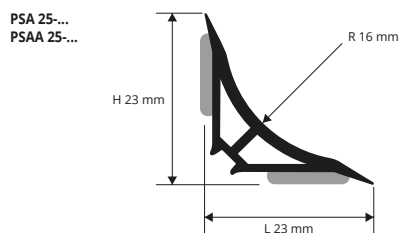


# PROSEAL 25

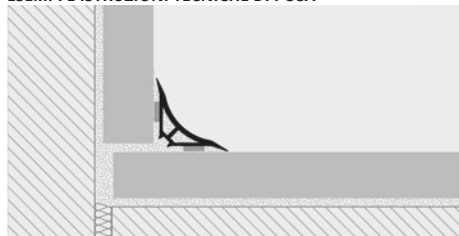
RESINA VINILICA ATOSSICA COLORATA  
COESTRUSA RIGIDA/FLESSIBILE ANTIURTO

**PROSEAL 25** è un profilo in resina vinilica atossica colorata co-estrusa antiurto a forma di sguscia concava particolarmente idoneo a garantire la pulizia e quindi l'igiene, in ambienti pubblici ed industriali. La sua particolare sezione e la disponibilità in tre diversi colori e dei pezzi speciali quali angolo esterno, angolo interno, tappi e giunzioni rendono **PROSEAL 25** un profilo molto ricercato che consente una posa a regola d'arte.

raccordi igienico - sanitari



### ESEMPI E ISTRUZIONI TECNICHE DI POSA



1. Scegliere "PROSEAL 25" in funzione del colore desiderato.
2. Tagliare "PROSEAL 25" alla lunghezza desiderata.
3. Rimuovere accuratamente dalla superficie sulla quale sarà posato il profilo residui di oli, grassi e sporcizia in generale.
4. Quando la superficie è asciutta, rimuovere la pellicola siliconica (versione con adesivo) e dopo aver verificato che il supporto sia asciutto, posizionare correttamente il profilo e premerlo senza batterlo / applicare il silicone sul retro del profilo (versione senza adesivo) e posarlo premendolo senza batterlo.



**RESINA VINILICA COESTRUSA ATOSSICA ANTIURTO**  
Lungh. barre **2,5 ml**

Articolo		
PSA 25-...		

Disponibile nei colori: 01 - 03 - 04.  
La sigla del colore scelto va aggiunta alla sigla dell' articolo.  
Per esempio: PSA 25-... (colore scelto Bianco) PSA 25-01.

**RESINA VINILICA COESTRUSA ATOSSICA ANTIURTO ADESIVO**  
Lungh. barre **2,5 ml** - conf. **50 ML**

Articolo		
PSAA 25-...		

Disponibile nei colori: 01 - 03 - 04.  
La sigla del colore scelto va aggiunta alla sigla dell' articolo.  
Per esempio: PSAA 25-... (colore scelto Bianco) PSA 25-01.

### GAMMA COLORI



### KIT PROSEAL 25

(1Pz da 1,80 ml + 2Pz da 0,90 ml + 2 raccordi interni e 2 tappi 1 DX e 1 SX)

Descrizione	Articolo
Kit PROSEAL 25	KTPSA 25-01
1 Pz PROSEAL 25 da 1,80 ML	PSA 25-01
2 Pz PROSEAL 25 da 0,90 ML	PSA 25-01
2 Raccordi interni	TRI 25-01
2 Tappi terminali	TRC 2501

## RACCORDI per angoli interni, esterni e TAPPI

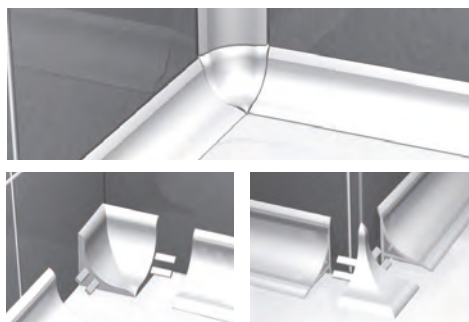
RESINA VINILICA ATOSSICA



### RACCORDI PER ANGOLI E GIUNZIONI (per PROSEAL 25)

Articolo	conf. da 2 Pz	conf. da 10 Pz
TRI 25-.../...		
TRT 25-.../...		
TRE 25-.../...		
TRC 25-.../...		
TGN 25-.../...		

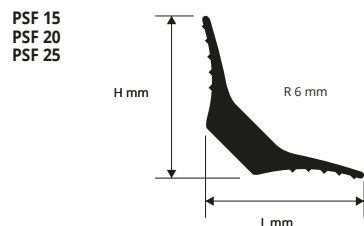
Disponibile nei colori: 01 - 03 - 04.  
La sigla del colore scelto va aggiunta alla sigla dell'articolo.  
Per esempio: TRI 25-... (colore scelto Bianco) TRI 25-01.  
Scegliere la confezione desiderata. Es. TRI 25-01/10 (conf 10 Pz)  
TRI 25-01/2 (conf 2 Pz)



## PROSEAL FLEX

RESINA VINILICA ATOSSICA FLESSIBILE

**PROSEAL FLEX** è un profilo in resina vinilica atossica flessibile di colore nero idoneo come supporto per la realizzazione di sgusce nei pavimenti resilienti in ambienti pubblici ed industriali. La sua particolare sezione rende **PROSEAL FLEX** un profilo molto ricercato che consente una posa a regola d'arte.



### ISTRUZIONI TECNICHE DI POSA

1. Applicare un adesivo idoneo per la posa di pavimentazioni resilienti sul supporto.
2. Posizionare "PROSEAL FLEX" sull'adesivo.
3. Applicare l'adesivo sul profilo e sul supporto e procedere con la posa del pavimento resiliente.



**RESINA VINILICA FLESSIBILE NERA**  
Lungh. barre **2,5 ml** - conf. **40 PZ** - 100 ml

Articolo	L x H mm	
PSF 15-11	15x15	
PSF 20-11	20x20	
PSF 25-11	25x25	

### GAMMA COLORI

