

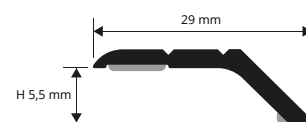
PROLEVALL 29 соединительный профиль из анодированного алюминия. Имеется в самоклеющейся и перфорированной версии. Используется для элегантной окантовки уложенных настилов одинакового и различного материала разных уровней, например: керамика – дерево – паркет – мрамор, и т.д. Соединяет и покрывает разницу толщиной от 4 до 6 мм. PROLEVALL 29 обеспечивает идеальную отделку небольшой толщины, скрывая дефекты резки, контурные края гарантируют превосходное схватывание.

PROLEVALL 29

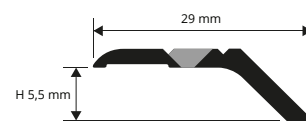
АНОДИРОВ. АЛЮМИНИЙ,
САМОКЛЕЯЩЕЙСЯ И ПЕРФОРИРОВАННЫЙ



PLV... 29A
PLV... 299AS
PLV... 2910AS



PLV... 29F
PLV... 298FS
PLV... 299FS
PLV... 2910FS



Окантовочные соединительные профили

АЛЮМ. АНОДИРОВАННЫЙ с клеящим в термоупаковке
длина бруска 2,7 Лин.М - упак. 40 Шт. - 108 Лин.М

Артикул	Н x L мм
PLV... 29A	5,5 X 29

АЛЮМ. АНОД. с клеящим в термоупаковке
длина бруска 0,83 Лин.М - упак. 20 Шт.



Артикул	Н x L мм
PLV... 298AS	5,5 X 29

АЛЮМ. АНОД. с клеящим в термоупаковке
длина бруска 0,93 Лин.М - упак. 20 Шт.



Артикул	Н x L мм
PLV... 299AS	5,5 X 29

АЛЮМ. АНОД. с клеящим в термоупаковке
длина бруска 1,03 Лин.М - упак. 20 Шт.



Артикул	Н x L мм
PLV... 2910AS	5,5 X 29

АЛЮМ. АНОД. перфорированный в термоупаковке
длина бруска 2,7 Лин.М - упак. 40 Шт. - 108 Лин.М

Артикул	Н x L мм
PLV... 29F	5,5 X 29

АЛЮМ. АНОД. перфорированный, с винтами и вставкам
в термоупаковке - длина бруска 0,83 Лин.М - упак. 20 Шт.



Артикул	Н x L мм
PLV... 298FS	5,5 X 29

АЛЮМ. АНОД. перфорированный, с винтами и вставкам
в термоупаковке - длина бруска 0,93 Лин.М - упак. 20 Шт.



Артикул	Н x L мм
PLV... 299FS	5,5 X 29

АЛЮМ. АНОД. перфорированный, с винтами и вставкам
в термоупаковке - длина бруска 1,03 Лин.М - упак. 20 Шт.

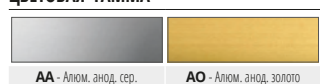


Артикул	Н x L мм
PLV... 2910FS	5,5 X 29

Цвета, имеющиеся в наличии: AA - АО (по запросу также и АВ, АТ, СН и SB при минимальном заказе на 100 Шт.).

Код выбранного цвета нужно добавить к коду артикула. Например: PLV... 29A (выбранный цвет Анодированный под «золото») PLVAO 29A.

ЦВЕТОВАЯ ГАММА

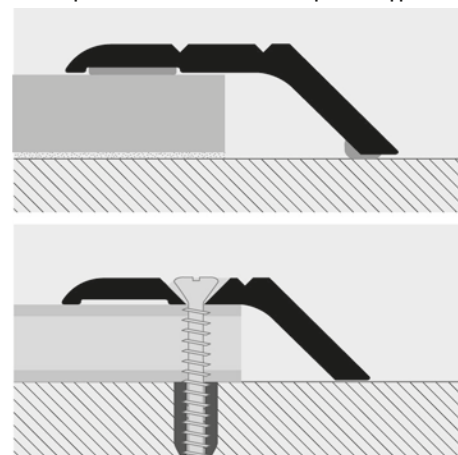


ПО ЗАПРОСУ НЕ МЕНЕЕ 100 Шт.



(необходимо согласовать цены и сроки поставки.)

ОБРАЗЦЫ И ТЕХНИЧЕСКИЕ ИНСТРУКЦИИ УКЛАДКИ



Версия с клеящим средством

1. Выберите подходящий профиль и отрежьте его по необходимой длине.
2. Прочистите, промойте, обезжирьте твердую поверхность тщательно.
3. Удалите защитную пленку с клеящего средства.
4. Положите профиль правильно, применяя равномерное давление по всей поверхности, не используя молоток.

Перфорированная версия

1. Выберите подходящий профиль и отрежьте его по необходимой длине.
2. Отметьте положение отверстий, используя существующие отверстия в профиле как пример.
3. Вставьте винтовые анкерные болты в просверленные отверстия.
4. Зафиксируйте профиль, используя болты с плоскими наконечниками, подходящие для соответствующих щелей в профиле.

PROLEVALL 33 соединительный профиль из экструдированной латуни в самоклеющейся и перфорированной версии. Используется для элегантной окантовки уложенных настилов одинакового и различного материала разных уровней, например: керамика – дерево – паркет – мрамор, и т.д. Соединяет и компенсирует разницу толщины от 4 до 6 мм.

PROLEVALL 33 обеспечивает идеальную отделку небольшой толщины, скрывая дефекты резки, контурные края гарантируют превосходное схватывание.

PROLEVALL 33

ЛАТУНЬ БЛЕСТЯЩАЯ, САМОКЛЕЯЩИЙСЯ /
ПЕРФОРИРОВАННЫЙ ВАРИАНТ

БЛЕСТЯЩАЯ ЛАТУНЬ с клеящим в термоупаковке
длина бруска 2,7 Лин.М - упак. 20 Шт. - 54 Лин.М

Артикул	Н x L мм
PLVOL 33A	5,5 X 33

БЛЕСТЯЩАЯ ЛАТУНЬ с клеящим в термоупаковке
длина бруска 0,83 Лин.М - упак. 20 Шт.



Артикул	Н x L мм
PLVOL 338AS	5,5 X 33

БЛЕСТЯЩАЯ ЛАТУНЬ с клеящим в термоупаковке
длина бруска 0,93 Лин.М - упак. 20 Шт.



Артикул	Н x L мм
PLVOL 339AS	5,5 X 33

БЛЕСТЯЩАЯ ЛАТУНЬ с клеящим в термоупаковке
длина бруска 1,03 Лин.М - упак. 20 Шт.



Артикул	Н x L мм
PLVOL 3310AS	5,5 X 33

БЛЕСТЯЩАЯ ЛАТУНЬ перфорированный вариант в термоупаковке
длина бруска 2,7 Лин.М - упак. 20 Шт. - 54 Лин.М

Артикул	Н x L мм
PLVOL 33F	5,5 X 33

БЛЕСТЯЩАЯ ЛАТУНЬ перфорированный вариант с винтами и вставками, в термоупаковке - длина бруска 0,83 Лин.М - упак. 20 Шт.



Артикул	Н x L мм
PLVOL 338FS	5,5 X 33

БЛЕСТЯЩАЯ ЛАТУНЬ перфорированный вариант с винтами и вставками, в термоупаковке - длина бруска 0,93 Лин.М - упак. 20 Шт.



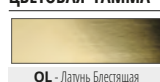
Артикул	Н x L мм
PLVOL 339FS	5,5 X 33

БЛЕСТЯЩАЯ ЛАТУНЬ перфорированный вариант с винтами и вставками, в термоупаковке - длина бруска 1,03 Лин.М - упак. 20 Шт.

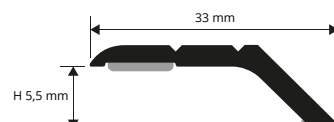


Артикул	Н x L мм
PLVOL 3310FS	5,5 X 33

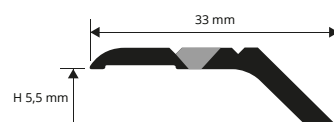
ЦВЕТОВАЯ ГАММА



PLVOL 33A
PLVOL 338AS
PLVOL 339AS
PLVOL 3310AS



PLVOL 33F
PLVOL 338FS
PLVOL 339FS
PLVOL 3310FS



ОБРАЗЦЫ И ТЕХНИЧЕСКИЕ ИНСТРУКЦИИ УКЛАДКИ



Версия с клеящим средством

1. Выберите подходящий профиль и отрежьте его по необходимой длине.
2. Прочистите, промойте, обезжирьте твердую поверхность тщательно.
3. Удалите защитную пленку с клеящего средства.
4. Положите профиль правильно, применяя равномерное давление по всей поверхности, не используя молоток.

Перфорированная версия

1. Выберите подходящий профиль и отрежьте его по необходимой длине.
2. Отметьте положение отверстий, используя существующие отверстия в профиле как пример.
3. Вставьте винтовые анкерные болты в просверленные отверстия.
4. Зафиксируйте профиль, используя болты с плоскими наконечниками, подходящие для соответствующих щелей в профиле.

Окантовочные соединительные профили

* = По запросу, необходимо, согласовать цены и сроки поставки. Минимальном заказе на 100 Шт.