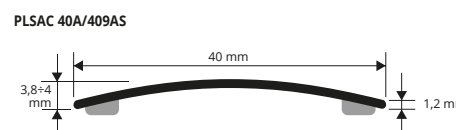
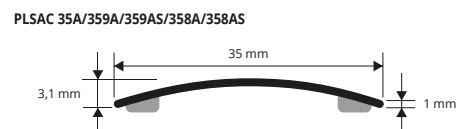
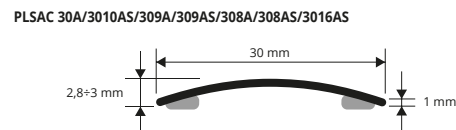
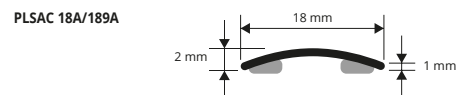


PROSOL 18-30-35-40 son perfiles con adhesivo de acero inoxidable que permiten la conexión sin desniveles entre pavimentos que se encuentran al mismo nivel y protegen los bordes. **PROSOL 18-30-35-40** de acero 1.4016 es apto a ser utilizado en interiores y donde no se utilicen sustancias muy agresivas.

PROSOL 18-30-35-40

ACERO INOXIDABLE 1.4016 CON ADHESIVO CON PROTECCIÓN

perfiles cubre juntas



ACERO INOXIDABLE 1.4016 CON ADHESIVO TERMO EMPAQUETADO
Unidades de 2,7 M de largo - Paq. de 40 UDS - 108 M (L 35/40mm - 54 M)

Artículo	Ancho-Espesor
PLSAC 18A	18 mm - 10/10
PLSAC 30A	30 mm - 10/10
PLSAC 35A	35 mm - 10/10
PLSAC 40A	40 mm - 12/10

ACERO INOXIDABLE 1.4016 con adhesivo termo empaquetado - Unidades de 0,83 M de largo - Paq. de 20 UDS

Artículo	Ancho-Espesor
PLSAC 308AS	30 mm - 10/10
PLSAC 358AS	35 mm - 10/10

BAJO PEDIDO Unidades de 0,73 o 0,63 M (cantidad y precios a concordar. Tiempo de producción 4/5 semanas).

ACERO INOXIDABLE 1.4016 con adhesivo termo empaquetado - Unidades de 0,83 M de largo - Paq. de 20 UDS

Artículo	Ancho-Espesor
PLSAC 308A	30 mm - 10/10
PLSAC 358A	35 mm - 10/10

BAJO PEDIDO Unidades de 0,73 o 0,63 M (cantidad y precios a concordar. Tiempo de producción 4/5 semanas).

ACERO INOXIDABLE 1.4016 con adhesivo termo empaquetado - Unidades de 0,90 M de largo - Paq. de 20 UDS

Artículo	Ancho-Espesor
PLSAC 189A	18 mm - 10/10

ACERO INOXIDABLE 1.4016 con adhesivo termo empaquetado - Unidades de 0,93 M de largo - Paq. de 20 UDS

Artículo	Ancho-Espesor
PLSAC 309A	30 mm - 10/10
PLSAC 359A	35 mm - 10/10

ACERO INOXIDABLE 1.4016 con adhesivo termo empaquetado - Unidades de 0,93 M de largo - Paq. de 20 UDS

Artículo	Ancho-Espesor
PLSAC 309AS	30 mm - 10/10
PLSAC 359AS	35 mm - 10/10
PLSAC 409AS	40 mm - 12/10

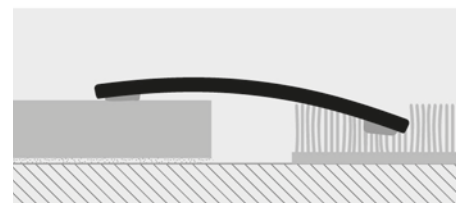
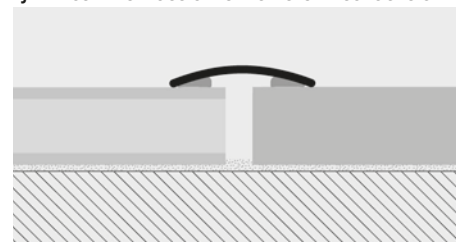
ACERO INOXIDABLE 1.4016 con adhesivo termo empaquetado - Unidades de 1,03 M de largo - Paq. de 20 UDS

Artículo	Ancho-Espesor
PLSAC 3010AS	30 mm - 10/10

ACERO INOXIDABLE 1.4016 con adhesivo termo empaquetado - Unidades de 1,66 M de largo - Paq. de 20 UDS

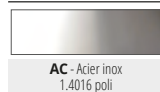
Artículo	Ancho-Espesor
PLSAC 3016AS	30 mm - 10/10
PLSAC 3516AS	35 mm - 10/10

EJEMPLOS Y INSTRUCCIONES TECNICAS DE COLOCACIÓN



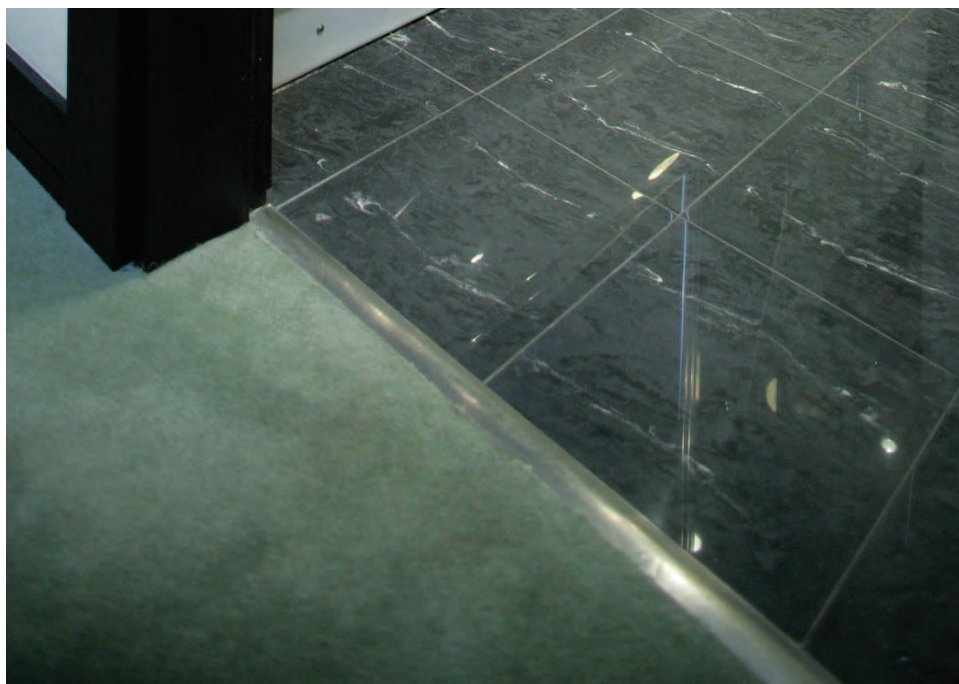
1. Elegir "PROSOL 18-30-35-40" en función de el ancho requerido.
2. Cortar a la medida necesaria el perfil.
3. Limpiar bien la superficie sobre todo quitando sustancias grasas.
4. Cuando la superficie esté seca, quitar la cinta de protección de el adhesivo y presionar el perfil sin golpearlo.

GAMA COLORES



AC - Acier inox 1.4016 poli

Bajo pedido perfiles en acero cepillado a mano.
(Precios a concordar. Tiempo de producción 4/5 semanas).



* = Producción a petición con cantidad mínima de 100 pzs. Tiempo de producción 4/5 semanas, precio a convenir.