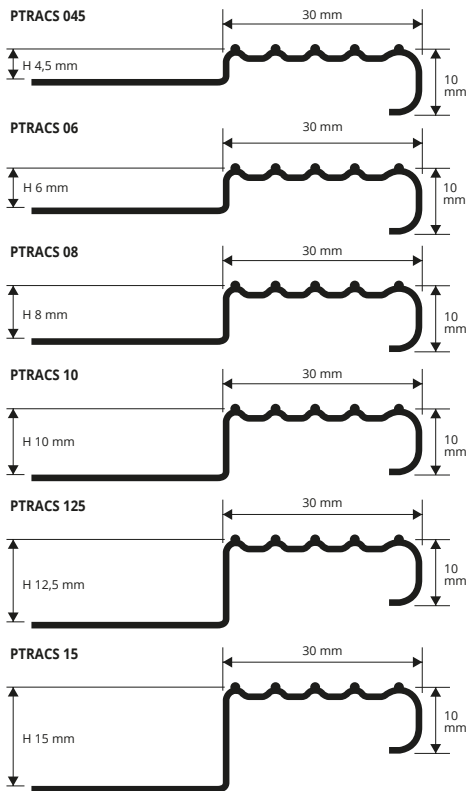


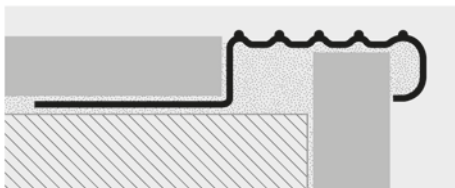
PROSTAIR ACC

ACERO INOX AISI 304/1.4301-V2A SATINADO

PROSTAIR ACC es un perfil técnico para peldaños diseñado para hacer antideslizante la huella del mismo peldaño; se aplica antes de la colocación de la cerámica. Se fabrica en acero inoxidable AISI 304/1.4301-V2A satinado con la parte plana superior estriada. Sustituye, de forma elegante y refinada además de resistente y económica, las piezas especiales de las baldosas cerámicas. Obligatorio en ambientes públicos para la prevención de accidentes. Se aconseja la instalación tanto en ambientes industriales y comerciales, como en ambientes privados y elegantes: disponible en alturas 4,5-6-8-10-12,5-15 mm. Se aconseja también la combinación de toda la serie de perfiles de acero, junto con este perfil.



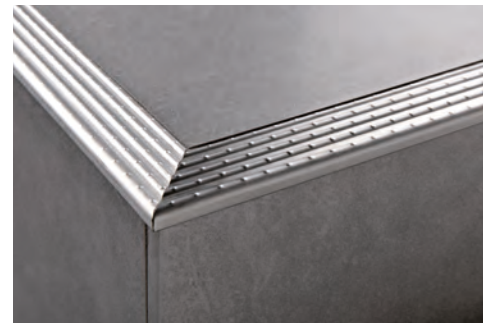
EJEMPLOS DE COLOCACIÓN



ACERO INOX AISI 304/1.4301-V2A SATINADO con película protectora
Unidades de 2,7 M de largo - Paq. de 15 UDS - 40,5 M - 10/10 mm

| Artículo | H mm |
|------------|------|
| PTRACS 045 | 4,5 |
| PTRACS 06 | 6 |
| PTRACS 08 | 8 |
| PTRACS 10 | 10 |
| PTRACS 125 | 12,5 |
| PTRACS 15 | 15 |

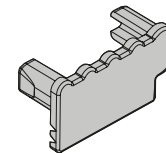
Disponible también en ACERO INOXIDABLE AISI 316L/1.440-V4A SATINADO (para pedidos mínimos de 100 Pzs - precios a confirmar. Tiempo de producción 4/5 semanas).



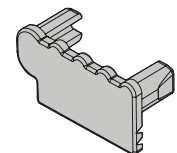
TAPON DE TERMINACION IN PLASTICO EFECTO ACERO SATINADO
paq. de 2 UDS (1 izquierda y 1 derecha)

| Artículo | H mm |
|-----------|----------|
| TPTRACS/1 | 4,5 ÷ 15 |

Estos artículos no se pueden vender independientes



IZQA.



DCHA.

INSTRUCCIONES TECNICAS DE COLOCACIÓN

1. Elegir "PROSTAIR ACC" en altura y material requerido según el espesor de la baldosa. 2. Colocar antes la baldosa vertical del peldaño dejándola a la altura definitiva. 3. Rellenar de cemento cola todo el espacio vacío debajo de la baldosa. 4. Poner el cemento cola en la parte horizontal del peldaño y reposar el perfil poniendo la base agujereada en el cemento cola. El perfil debe cubrir el borde de la baldosa vertical del peldaño. 5. Colocar la baldosa horizontal contra el perfil. Dejar al mismo nivel y rellenar la parte interna de cemento cola.

GAMA COLORES



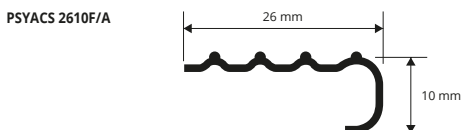
ACS - Acero inox AISI 304/1.4301-V2A satinado

APTO AL CONTACTO CON ALIMENTOS

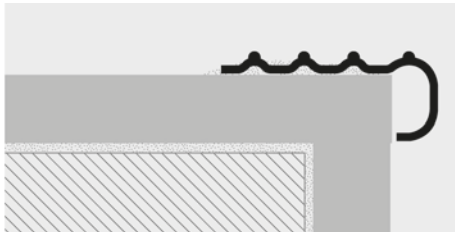
PROSTYLE 2610

ACERO INOX AISI 304/1.4301-V2A SATINADO AGUJEREADO / ADHESIVO

PROSTYLE 2610 es un perfil técnico para peldaños diseñado para hacer antideslizante la huella del mismo peldaño; se aplica después de la colocación de la cerámica. Se fabrica en acero inoxidable AISI 304/1.4301-V2A satinado con la parte plana superior estriada. Sustituye, de forma elegante y refinada además de resistente y económica, las piezas especiales de las baldosas cerámicas. Obligatorio en ambientes públicos para la prevención de accidentes. Se aconseja la instalación tanto en ambientes industriales y comerciales, como en ambientes privados y elegantes: disponible en alturas 4,5-6-8-10-12,5-15 mm. Se aconseja también la combinación de toda la serie de perfiles de acero, junto con este perfil.



EJEMPLOS Y INSTRUCCIONES TECNICAS DE COLOCACIÓN



Opción autoadhesiva

1. Elegir el perfil requerido y cortarlo a la medida necesaria. 2. Limpiar y secar el soporte. 3. Retirar la cinta de protección del adhesivo. 4. Colocar el perfil presionando.

Version agujereada

1. Elegir el perfil requerido y cortarlo a la medida necesaria. 2. Marcar la posición de los agujeros utilizando como referencia los agujeros existentes en el perfil. 3. Agujerear el soporte y poner los tacos en los agujeros. 4. Poner el perfil y atornillarlo al soporte con tornillos de cabeza plana.



ACERO INOX AISI 304/1.4301-V2A SATINADO AGUJEREADO con película protectora
Unidades de 2,7 M de largo - Paq. de 20 UDS - 54 M - 10/10 mm

| Artículo | H mm |
|--------------|------|
| PSYACS 2610F | 10 |

Disponible también en ACERO INOXIDABLE AISI 316L/1.440-V4A SATINADO (para pedidos mínimos de 100 Pzs - precios a confirmar. Tiempo de producción 4/5 semanas).



ACERO INOX AISI 304/1.4301-V2A SATINADO ADHESIVO con película protectora
Unidades de 2,7 M de largo - Paq. de 20 UDS - 54 M - 10/10 mm

| Artículo | H mm |
|--------------|------|
| PSYACS 2610A | 10 |

GAMA COLORES



ACS - Acero inox AISI 304/1.4301-V2A satinado

APTO AL CONTACTO CON ALIMENTOS