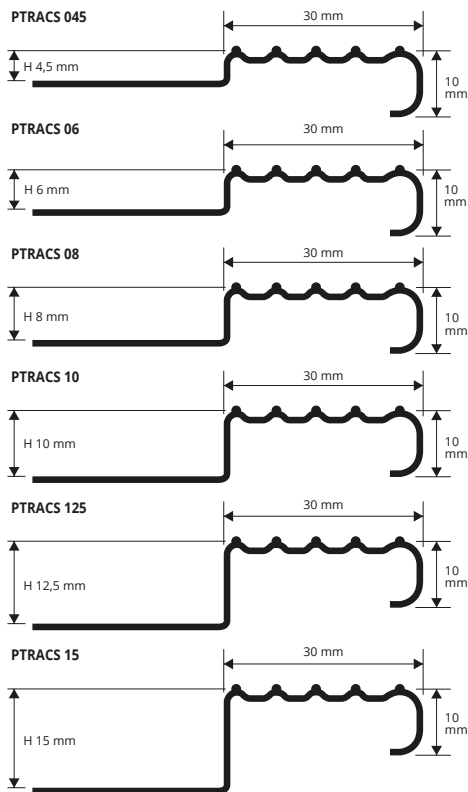


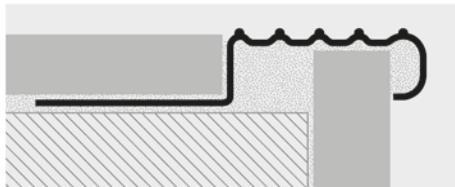
PROSTAIR ACC

ACIER INOX AISI 304/1.4301-V2A SATINÉ

PROSTAIR ACC est un profilé nez de marches technique utilisé pour rendre les marches en grès cérame et d'autres matériaux, antidérapantes. Il doit être appliqué avant la pose des marches. L'article est produit en acier inox aisi 304/1.4301-V2A satiné, avec le côté supérieur crénelé pour augmenter l'adhérence. Le prostair remplace de manière raffinée, résistante et économique les pièces spéciales en céramique. Conformément aux normes CEE, il est obligatoire dans les lieux publics pour prévenir les accidents. Il est conseillé pour des milieux élégants, raffinés mais aussi industriels, commerciaux et chez le particulier. L'article est disponible en hauteur H 4,5-6-8-10-12,5-15 mm. On peut poser ce profilé avec toute la série des articles en acier inox.



EXEMPLE DE POSE



ACIER INOX AISI 304/1.4301-V2A SATINÉ avec film de protection
longueur b. 2,7 ML - cond. 15 Pces - 40,5 ML - 10/10mm

Article	H mm
PTRACS 045	4,5
PTRACS 06	6
PTRACS 08	8
PTRACS 10	10
PTRACS 125	12,5
PTRACS 15	15

Disponible en ACIER INOX AISI 316L/1.440-V4A SATINÉ (avec un minimum de commande de 100 pces - prix à fixer. Délai de production 4/5 semaines).

INSTRUCTION DE TECHNIQUES DE POSE

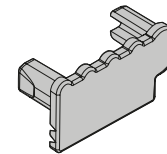
1. Choisir le PROSTAIR ACC de la hauteur et de la finition désirées en tenant compte de l'épaisseur du carreau (escalier).
2. Poser tout d'abord le profilé sur la contremarche à sa hauteur définitive.
3. Utiliser la colle des carreaux pour remplir les interstices sous le profilé.
4. Etendre la colle sur le giron. Poser le profilé avec la base coupée dans la colle et l'aligner de manière à ce que le profilé et la languette couvrent le bord du carreau de la contremarche.
5. Poser le carreau du giron en l'alignant de manière à ce que la partie supérieure soit au fil du profilé.



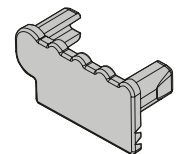
BOUCHON de FERMETURE en plastique verni effect acier satiné
cond. 2 Pces (1 droite et 1 gauche)

Article	H mm
TPTRACS/1	4,5 + 15

Articles à ne pas détailler.



GAUCHE



DROITE

GAMME COULEURS



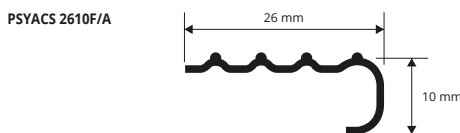
ACS - Acier inox AISI 304/1.4301-V2A satiné

ADAPTÉ AU CONTACT AVEC PRODUITS ALIMENTAIRES

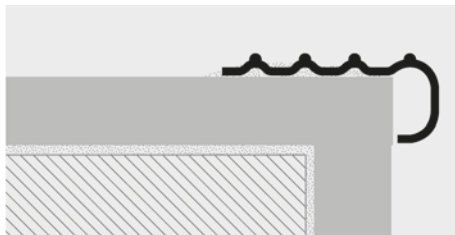
PROSTYLE 2610

ACIER INOX AISI 304/1.4301 SATINÉ
PERCÉ ET ADHÉSIF

PROSTYLE 2610 est un profilé nez de marches technique utilisé pour rendre les marches en grès cérame, bois, marbre et d'autres matériaux, antidérapantes. Il doit être appliqué après la pose des marches ou sur des escaliers déjà existants. L'article est produit en acier inox aisi 304/1.4301 satiné, avec le côté supérieur crénelé pour augmenter l'adhérence. Le prostyle remplace de manière raffinée, résistante et économique les pièces spéciales en céramique. Le profilé est idéal pour protéger et défendre les bords et l'arête entre la contremarche et le giron, qui représente le point de contrainte plus important. Conformément aux normes CEE, il est obligatoire dans les lieux publics pour prévenir les accidents. Il est conseillé pour des milieux élégants, raffinés mais aussi industriels, commerciaux et chez le particulier. L'article est disponible percé ou avec adhésif.



EXEMPLES ET INSTRUCTION DE TECHNIQUES DE POSE



Version adhésive

1. Choisir le profilé adapté et le couper à la longueur nécessaire.
2. Dégraisser soigneusement, laver et nettoyer le plan d'appui.
3. Enlever la protection de l'adhésif.
4. Poser le profilé sans marteler, en exerçant une pression uniforme.

Version percée

1. Choisir le profilé adapté et le couper à la longueur nécessaire.
2. Marquer la position des trous en utilisant comme référence les trous du profilé.
3. Introduire les vis dans les trous effectués.
4. Fixer le profilé à l'aide de vis à tête évasées adaptées aux sièges prévus sur le profilé.



ACIER INOX AISI 304/1.4301-V2A SATINE PERCÉ avec film de protection
longueur b. 2,7 ML - cond. 20 Pces - 54 ML - 10/10mm

Article	H mm
PSYACS 2610F	10

Disponible en ACIER INOX AISI 316L/1.440-V4A SATINÉ (avec un minimum de commande de 100 pces - prix à fixer. Délai de production 4/5 semaines).



ACIER INOX AISI 304/1.4301-V2A SATINE ADHÉSIF avec film de protection
longueur b. 2,7 ML - cond. 20 Pces - 54 ML - 10/10mm

Article	H mm
PSYACS 2610A	10

GAMME COULEURS



ACS - Acier inox AISI 304/1.4301-V2A satiné

ADAPTÉ AU CONTACT AVEC PRODUITS ALIMENTAIRES

* = Production sur demande avec quantité minimale de 100 pcs. Délai de production 4/5 semaines. Prix à établir