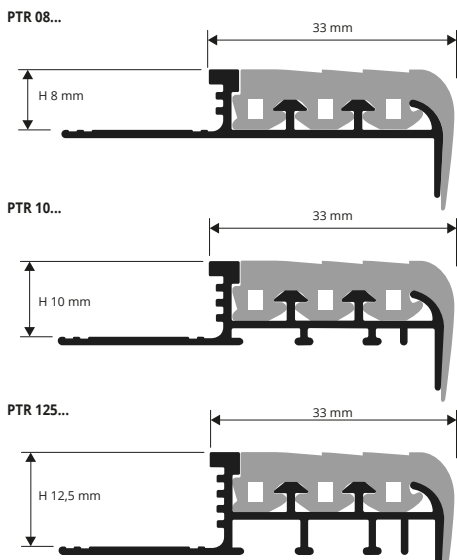


# PROSTAIR

ALUMINIUM NATUR  
+ EINSATZ AUS VINYLHARZ/GUMMI

**PROSTAIR** ist ein trittsicheres Profil für Treppen aus einer Struktur aus Aluminium (Natur) und einem Sichtteil aus Vinylharz /Gummi. Die Trägerstruktur aus Aluminium (Natur) hat Die Trägerstruktur aus Aluminium (Natur) hat einen gelochten Seitenschkel und eine schwalbenförmige Vertiefung, die mit dem verwendeten Kleber einen perfekten Halt garantieren. **PROSTAIR** aus Aluminium und Vinylharz / Gummi eignet sich für jede Art von Treppe in Innenbereichen mit Verkleidung aus Keramik, Terrakotta, Holz und Naturstein.



### BEISPIEL UND TECHNISCHE ANLEITUNG FÜR DIE VERLEGUNG



1. "PROSTAIR" gemäß der Fliesenstärke und der gewünschten Farbe auswählen. 2. Die Verkleidung auf der Setzstufe auflegen und den Kleber auf dem Auftritt anbringen, wo das Profil verlegt werden soll. 3. Die schwalbenförmigen Vertiefungen auf der Rückseite der Aluminiumstruktur auffüllen, das Profil auf der Trittstufe auflegen und dabei auf die korrekte Ausrichtung mit der zuvor angebrachten Setzstufe achten. 4. Den Kleber auf der Trittstufe auftragen, die Verkleidung verlegen und dabei auf die korrekte Ausrichtung mit dem Profil achten. 5. Die Fugen zwischen Profil und Fliese sorgfältig verfugen, damit sich kein Wasser ansammeln kann. Die Fugenmassenrückstände sofort von der Profilloberfläche entfernen.



**EINSATZ AUS VINYLHARZ/GUMMI EINEM AUSWECHSELBARER**  
Stangenlänge 2,7 Lfm - VE 20 Stk. - 54 Lfm

Artikel		
PTGRA		
PTGRB		
PTGRN		
PTGRG		



### FARBPALETTE

G - Grau (E83)	N - schwarz (E85)	B - Beige (E84)
A - Elfenbein (E81)		

**ALUMINIUM NATUR + EINSATZ AUS VINYLHARZ/GUMMI**

Stangenlänge 2,7 Lfm - VE 10 Stk. - 27 Lf

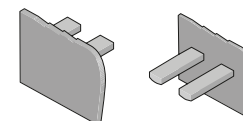
Artikel	H mm		
PTR 08...	8		
PTR 10...	10		
PTR 125...	12,5		

Es ist in folgenden Farben erhältlich: G - N - B - A.  
Er gewählte Farbcode wird an den Artikelcode angeschlossen.  
Beispiel: PTR 08... (gewählte Farbe Grau) PTR 08G.

**ENDKAPPEN IN PVC - VE 2 Stk. (1 L und 1 R)**

Artikel	H mm		
TPT 08.../1	8		
TPT 10.../1	10		
TPT 125.../1	12,5		

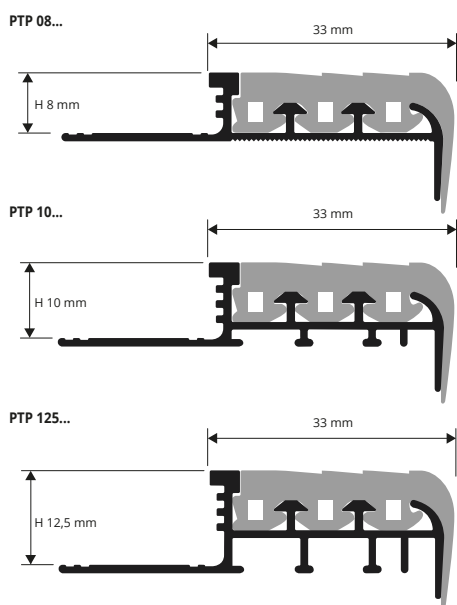
Es ist in folgenden Farben erhältlich: G - N - B - A.  
Er gewählte Farbcode wird an den Artikelcode angeschlossen.  
Beispiel: TPT 08... (gewählte Farbe Grau) TPT 08G.  
Art. nur in ganzen Verpackungseinheiten erhältlich



# PROSTEP

STEIFER VINYLHARZ +  
EINSATZ AUS VINYLHARZ / GUMMI

**PROSTEP** ist ein trittsicheres Profil für Treppen aus einer Struktur aus steifem Vinylharz und einem trittsicheren Sichtteil aus Vinylharz /Gummi. Die Trägerstruktur aus steifem Vinylharz hat einen gelochten Seitenschkel und eine schwalbenförmige Vertiefung, die mit dem verwendeten Kleber einen perfekten Halt garantieren. **PROSTEP** aus steifem Vinylharz und Vinylharz / Gummi eignet sich für jede Art von Treppe in Innenbereichen mit Verkleidung aus Keramik, Terrakotta, Holz und Naturstein.



Siehe oben für die Anleitungen



**EINSATZ AUS VINYLHARZ/GUMMI EINEM AUSWECHSELBARER**  
Stangenlänge 2,7 Lfm - VE 20 Stk. - 54 Lfm

Artikel		
PTGRA		
PTGRB		
PTGRN		
PTGRG		



### FARBPALETTE

G - Grau (E83)	N - Schwarz (E85)	B - Beige (E84)	A - Elfenbein (E81)

**VINYLHARZ STOSSFEST + EINSATZ AUS VINYLHARZ/GUMMI**

Stangenlänge 2,7 Lfm - VE 10 Stk. - 27 Lfm - (PTP 08... - 54 Lfm)

Artikel	H mm		
PTP 08...	8		
PTP 10...	10		
PTP 125...	12,5		

Es ist in folgenden Farben erhältlich: G - N - B - A.  
Er gewählte Farbcode wird an den Artikelcode angeschlossen.  
Beispiel: PTP 08... (gewählte Farbe Grau) PTP 08G.

**ENDKAPPEN IN PVC - VE 2 Stk. (1 L und 1 R)**

Artikel	H mm		
TPT 08.../1	8		
TPT 10.../1	10		
TPT 125.../1	12,5		

Es ist in folgenden Farben erhältlich: G - N - B - A.  
Er gewählte Farbcode wird an den Artikelcode angeschlossen.  
Beispiel: TPT 08... (gewählte Farbe Grau) TPT 08G.  
Art. nur in ganzen Verpackungseinheiten erhältlich

