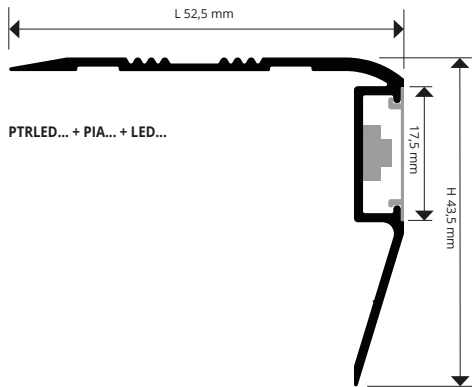


PROSTAIR LED

ALUMINIO ANODIZADO PLATA
- PLETINA - LED

PROSTAIR LED es un perfil en aluminio anodizado plata que se coloca con adhesivo por encima de la huella del peldaño. El perfil está estriado superficialmente y es ancho (52,5 mm), mientras en la parte vertical del perfil de 43,5 mm, se insertan los LED. Los LED están disponibles con luz fría y luz cálida. Están protegidos por un perfil en policarbonato transparente u opaco. Diseñado con un particular sistema de anclaje que permite retirarlo en cualquier momento. La sección particular de **PROSTAIR LED**, los dos acabados disponibles junto con la facilidad de instalación del perfil, hace de **PROSTAIR LED** un perfil muy elegante para ambientes públicos y privados.



EJEMPLOS Y INSTRUCCIONES TECNICAS DE COLOCACIÓN



1. Elegir "PROSTAIR LED" seleccionando: acabado del perfil, tipo de luz y pletina de policarbonato.
2. En el caso de utilizar la opción autoadhesiva, limpiar correctamente el soporte y cuando la superficie esté perfectamente seca, retirar la cinta de protección del adhesivo y colocar el perfil presionando sin golpearlo.
3. En el caso de utilizar la opción agujereada, emplear el perfil para marcar los agujeros por encima de la huella.
4. Hacer los agujeros, poner los tacos y atornillar el perfil.
5. Conectar los LED al alimentador de baja tensión e insertar la pletina de policarbonato.



ANODIZADO PLATA

Unidades de 2,7 M de largo - Paq. de 20 UDS - 54 M

ALIMENTADOR, PLETINA Y LED NO ESTÁN INCLUIDOS

| Artículo | H x L mm |
|----------------|-------------|
| PTRLEDAA 5040 | 43,5 X 52,5 |
| PTRLEDAA 5040A | 43,5 X 52,5 |
| PTRLEDAA 5040F | 43,5 X 52,5 |

"A" al final del código de producto = artículo con adhesivo
"F" al final del código de producto = artículo perforado

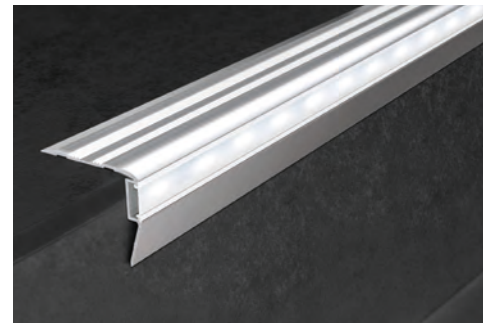
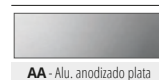
BOBINA LED FLEXIBLE Y AUTOADHESIVA

lunghezza 5 M De largo - Paq. de 1 ROLLO

| Artículo |
|----------|
| LEDN |
| LEDF |
| LEDC |

"N" al final del código de producto = Luz neutra
"F" al final del código de producto = Luz fría
"C" al final del código de producto = Luz cálida

GAMA COLORES



PLETINA EN POLICARBONATO Unidades de 2,7 M de largo - Paq. de 20 UD - 54 M (AL = traspar. / AO = mate)

| Artículo |
|----------|
| PIAL 17 |
| PIAO 17 |

TAPONES - DERECHA - IZQUIERDA - Paq. de 6 UDS (3 dcha e 3 Izq)

| Artículo | H x L mm |
|------------------|-------------|
| TPTRLEDAA 5040/3 | 43,5 X 52,5 |



ALIMENTADOR LED AC/DC 75W - 12V (15 M)

| Artículo |
|----------|
| ALL 7512 |

ALIMENTADOR LED AC/DC 25W - 12V (5 M)

| Artículo |
|----------|
| ALL 2512 |

