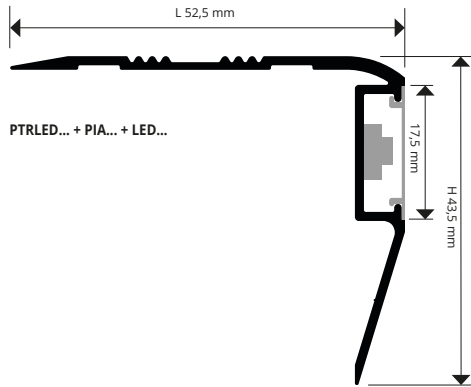


# PROSTAIR LED

ALUMINIUM ANODISÉ ARGENT  
- BANDE - LED

PROSTAIR LED est un nez de marche en aluminium anodisé argent à fixer avec adhésif ou vis à la marche de l'escalier ; il est doté sur la partie horizontale, large de 52,5 millimètres, de rainures superficielles antidérapantes et sur la partie verticale, haute de 43,5 millimètres, de LED intégrées. Les LED, disponibles avec lumière froide ou chaude, sont protégées par une plaquette en polycarbonate opaque ou transparent équipée d'un système d'emboîtement particulier qui permet son retrait à tout moment. La section particulière de PROSTAIR LED associée à la facilité d'application, permettent de créer une marche raffinée dans les environnements publics et résidentiels.



EXEMPLES ET INSTRUCTION DE TECHNIQUES DE POSE



1. Choisir le PROSTAIR LED en fonction de la finition souhaitée, du type de lumière et de la fenêtre en polycarbonate;
2. En présence d'une version avec colle, nettoyer soigneusement le support puis, lorsque la surface est sèche, enlever la pellicule de protection et appuyer le profilé contre le mur en exerçant une pression correcte;
3. En présence d'une version percée, poser le profilé sur la marche de l'escalier et faire un signe en correspondance des trous pour les chevilles;
4. Percer la marche, insérer les chevilles et visser le profilé;
5. Brancher les LED à l'alimentateur à basse tension et monter la plaquette en polycarbonate.



ALUMINIUM ANODISÉ ARGENT  
longueur b. 2,7 ML - cond. 20 Pces - 54 ML  
ALIMENTATEUR, BANDE et LED NON INCLUS

Article	H x L mm
PTRLEDA 5040	43,5 X 52,5
PTRLEDA 5040A	43,5 X 52,5
PTRLEDA 5040F	43,5 X 52,5

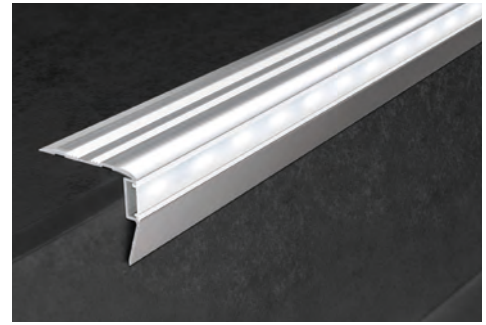
« A » à la fin du code produit = Article avec adhésif  
« F » à la fin du code produit = article perforé

BOBINE LED FLEXIBLE AUTO-ADHÉSIVE  
longueur 5 ML - cond. 1 Rouleau

Article
LEDN
LEDF
LEDC

« N » à la fin du code produit = Lumière neutre  
« F » à la fin du code produit = Lumière froide  
« C » à la fin du code produit = Lumière chaude

GAMME COULEURS



BANDE EN POLYCARBONATE longueur b. 2,7 ML - cond. 20 Pces - 54 ML (AL = transparent / AO = opaque)

Article
PIAL 17
PIAO 17

BOUCHONS - D / G - cond. 6 Pces (3 D , 3 G)

Article	H x L mm
TPTRLEDA 5040/3	43,5 X 52,5



ALIMENTATEUR LED AC/DC 75W - 12V (15 ML)

Article
ALL 7512

ALIMENTATEUR LED AC/DC 25W - 12V (5 ML)

Article
ALL 2512

