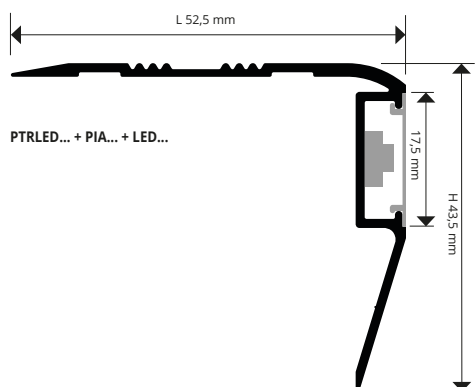


# PROSTAIR LED

ALLUMINIO ANODIZZATO ARGENTO  
- PIATTINA - LED

PROSTAIR LED è un profilo in alluminio antisdrucciolo per scale dotato di un sistema di illuminazione a LED integrato che genera una luce soffusa. Il profilo è costituito da una parte a vista orizzontale con superficie zigrinata e da una verticale a superficie perfettamente liscia all'interno della quale è integrato il LED. PROSTAIR LED in alluminio anodizzato è idoneo per qualsiasi tipo di scala interna con rivestimento in ceramica, cotto, legno e pietre naturali.



ESEMPIO E ISTRUZIONI TECNICHE DI POSA



1. Scegliere PROSTAIR LED in funzione del tipo di LED e piattina in polycarbonato. 2. Tagliare PROSTAIR LED alla lunghezza desiderata.

**Versione con e senza adesivo**

3. Pulire accuratamente il supporto da residui di oli, grassi e sporcizia in generale. 4. A superficie asciutta rimuovere la pellicola protettiva e premere il profilo in posizione esercitando una corretta pressione sino a quando non aderisce alla pavimentazione.

**Versione forata**

3. Allineare il profilo e segnare la posizione dei fori presenti sullo stesso. 4. Forare il supporto con punta diametro 5 mm ed inserire i tasselli 5 x 25 mm. 5. Posizionare il profilo in corrispondenza dei fori ed avvitarlo al supporto.



**ANODIZZATO ARGENTO**

lunghezza barre 2,7 ML - conf. 20 PZ - 54 ml

ALIMENTATORE, LED E PIATTINA NON INCLUSI

Articolo	H x L mm
PTRLEDAA 5040	43,5 X 52,5
PTRLEDAA 5040A	43,5 X 52,5
PTRLEDAA 5040F	43,5 X 52,5

"A" alla fine del codice prodotto = Articolo con adesivo

"F" alla fine del codice prodotto = Articolo forato con viti e tasselli

**BOBINA LED FLESSIBILE AUTOADESIVA**

lunghezza 5 ml - conf. 1 ROTOLO

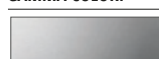
Articolo
LEDN
LEDF
LEDC

"N" alla fine del codice prodotto = luce neutra

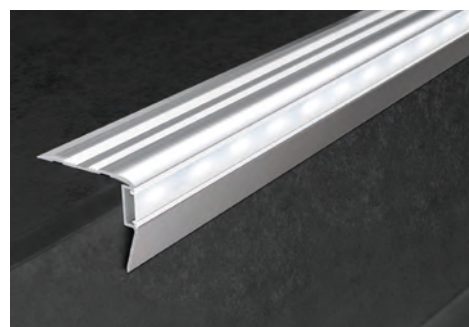
"F" alla fine del codice prodotto = luce fredda

"C" alla fine del codice prodotto = luce calda

**GAMMA COLORI**



AA - Alluminio anod. argento



**PIATTINA IN POLICARBONATO** - lunghezza barre 2,7 ml  
conf. 20 PZ - 54 ml (AL = Trasparente / AO = Opaca)

Articolo
PIAL 17
PIAO 17

**TAPPI - DX SX** - conf. 6 PZ (3 dx e 3 sx)

Articolo	H x L mm
TPTRLEDAA 5040/3	43,5 X 52,5



**ALIMENTATORE LED AC/DC 75W - 12V (15 ml)**

Articolo
ALL 7512

**ALIMENTATORE LED AC/DC 25W - 12V (5 ml)**

Articolo
ALL 2512

