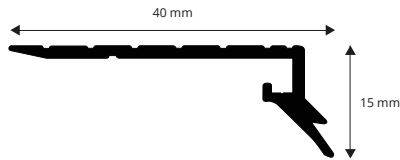
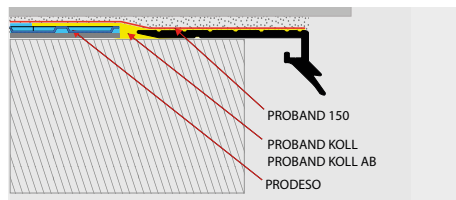
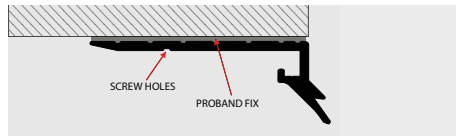


PROTERRACE UNDER EDGE L

LACKIERTES ALUMINIUM



BEISPIELE UND EINBAUANLEITUNG



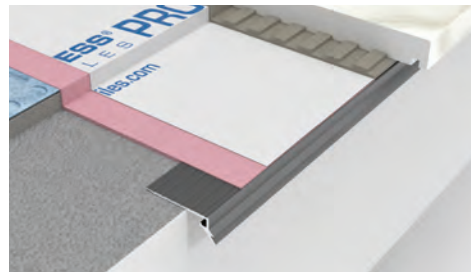
VERLEGUNG UNTER DER FLIESEN ODER MARMOR:

1. Wählen Sie PROTERRACE UNDER EDGE L auf Grund der gewünschten Farbe 2. PROTERRACE UNDER EDGE L auf die gewünschte Länge zuschneiden und mit Nägel auf den Untergrund befestigen in dem Sie 2 mm Abstand zwischen den Profilen lassen 3. Das gewünschte Abdichtungssystem verlegen 4. den Bodenbelag verlegen 5. Die Verbinder einbauen und mit PROBAND FIX kleben.

EINBAU AN DER KANTE VON UNTEREN TERRASSEN UND BALKONE:

1. Wählen Sie PROTERRACE UNDER EDGE L auf Grund der Farbe 2. PROTERRACE UNDER EDGE L auf die gewünschte Länge zuschneiden und mit PROBAND FIX verkleben und Schrauben befestigen in dem Sie 2 mm Abstand zwischen den Profilen lassen 3. Die Verbinder einbauen und mit PROBAND FIX kleben.

PROTERRACE UNDER EDGE L ist ein seitliches Profil aus Aluminium das gezielt entwickelt wurde um es unter dem Fliesen oder Natursteinboden von Terrassen und Balkone einzusetzen, das aber auch an der unteren Kante von Terrassen eingebaut werden kann als Abtropfprofil für die Entwässerung. Es ist ein sehr geschätztes Profil Dank seines einfachen Einbaus und wegen der Farbpalette.



PROTERRACE UNDER EDGE L Lackiertes Aluminium
Länge Profil 2,7 Lm – Verpackung 5 Stk. - 13,5 Lm

Artikel	H mm
PTUEC...	15

KAPSELN
Lackiertes Aluminium – Verpackung 2 Stk.

Artikel
CPPTUE...S (links)
CPPTUE...D (rechts)

VERBINGUNGSSTÜCKE
Lackiertes Aluminium

Artikel
GINPTUE...

ENDKAPPEN
Lackiertes Aluminium – Verpackung 2 Stk.

Artikel
TPPTUE...S (links)
TPPTUE...D (rechts)

STANDARD FARBPALETTE

BF - Galfuré Weiss (9010)	GF - Galfuré Grau (7038)	AN - Naturalaluminium
---------------------------	--------------------------	-----------------------

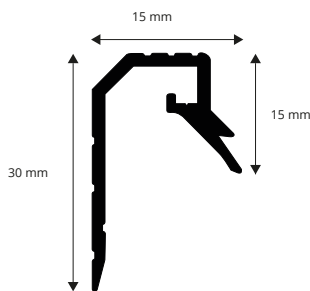


PALETTENFARBEN AUF ANFRAGE

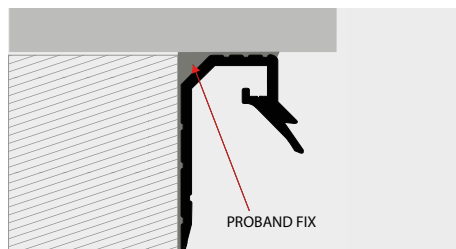
GAUFRE FARBEN				HALBGLÄNZEND			
E - Beige (1019)	C - Corten	A - Anthrazitgrau (no RAL)	TF - Kaffeebraun (8019)	B - Weiss (9010)	G - Grau (7038)	E - Beige (1019)	T - Kaffeebraun (8019)

PROTERRACE UNDER EDGE C

LACKIERTES ALUMINIUM

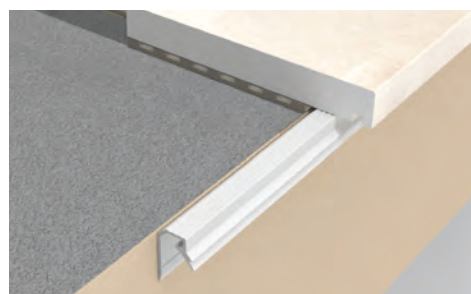


BEISPIELE UND EINBAUANLEITUNG



1. Wählen Sie PROTERRACE UNDER EDGE C auf Grund der gewünschten Farbe 2. PROTERRACE UNDER EDGE C auf die gewünschte Länge zuschneiden 3. Das Profil mit PROBAND FIX verkleben und Schrauben befestigen in dem Sie 2 mm Abstand zwischen den Profilen lassen 4. die Verbinder einbauen und mit PROBAND FIX kleben.

PROTERRACE UNDER EDGE C ist ein seitliches Profil aus Aluminium das gezielt entwickelt wurde um es unter dem Fliesen oder Natursteinboden von Terrassen und Balkone einzusetzen, das aber auch an der unteren Kante von Terrassen eingebaut werden kann als Abtropfprofil für die Entwässerung. Es ist ein sehr geschätztes Profil Dank seines einfachen Einbaus und wegen der Farbpalette.



PROTERRACE UNDER EDGE C Lackiertes Aluminium
Länge Profil 2,7 Lm – Verpackung 5 Stk. - 13,5 Lm

Artikel	H mm
PTUEL...	15

KAPSELN
Lackiertes Aluminium – Verpackung 2 Stk.

Artikel
CPPTUE...S (links)
CPPTUE...D (rechts)

VERBINGUNGSSTÜCKE
Lackiertes Aluminium

Artikel
GINPTUE...

ENDKAPPEN
Lackiertes Aluminium – Verpackung 2 Stk.

Artikel
TPPTUE...S (links)
TPPTUE...D (rechts)

STANDARD FARBPALETTE

BF - Galfuré Weiss (9010)	GF - Galfuré Grau (7038)	AN - Naturalaluminium
---------------------------	--------------------------	-----------------------



PALETTENFARBEN AUF ANFRAGE

GAUFRE FARBEN				HALBGLÄNZEND			
E - Beige (1019)	C - Corten	A - Anthrazitgrau (no RAL)	TF - Kaffeebraun (8019)	B - Weiss (9010)	G - Grau (7038)	E - Beige (1019)	T - Kaffeebraun (8019)