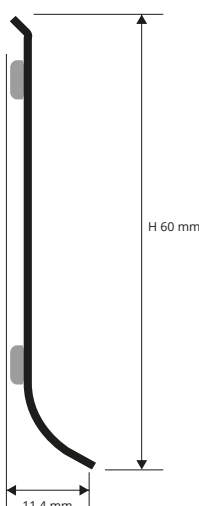


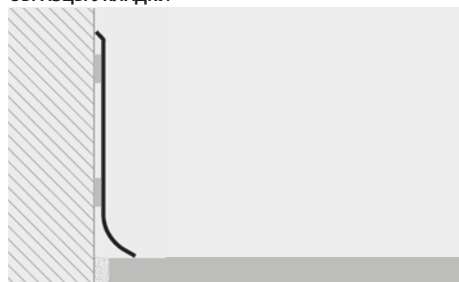
ПЛИНТУС 60

НЕРЖАВЕЮЩАЯ СТАЛЬ AISI 304/1.4301-V2A
ПОЛИРОВАННАЯ и САТИНИРОВАННАЯ

BTACS 60/60A
масштаб 1:2



ОБРАЗЦЫ УКЛАДКИ



ПЛИНТУС изготовлен из нержавеющей стали AISI 304/1.4301-V2A, высота 60 мм. Предлагается с самоклеющимся слоем и без него. Высокоэстетичен и прост в укладке, идеален для использования в общественных и частных помещениях, где высокие требования к оформлению и гигиене. Все чаще используется в сочетаниях с деревом, ковровым покрытием и т.д. для создания собственного неповторимого стиля и эффекта hi-tech. Плинтус комплектуется внутренними и наружными углами, боковыми заглушками и соединительными элементами для прямых участков.



ПОЛИРОВАННАЯ НЕРЖ. СТАЛЬ AISI 304/1.4301-V2A
с защитной пленкой - длина бруска 2 Лин.М - упак. 25 шт. - 50 Лин.М

| Артикул | Н мм | | |
|-----------|------|--|--|
| BTACS 60A | 60 | | |
| BTACS 60 | 60 | | |

«А» в конце кода продукта = Товар с клеем.



САТИНИРОВАННАЯ НЕРЖ. СТАЛЬ AISI 304/1.4301-V2A
с защитной пленкой - длина бруска 2 Лин.М - упак. 25 шт. - 50 Лин.М

| Артикул | Н мм | | |
|-----------|------|--|--|
| BTACS 60A | 60 | | |
| BTACS 60 | 60 | | |

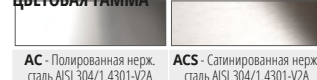
«А» в конце кода продукта = Товар с клеем.

ПРИГОДНО ДЛЯ СОПРИКОСНОВЕНИЯ С ПИЩЕЙ

ТЕХНИЧЕСКИЕ ИНСТРУКЦИИ УКЛАДКИ

1. Выберите плинтус требуемой высоты, с клеем средством или без него. 2. Отрежьте профиль до требуемой длины, принимая во внимание просчет ширины любых углов и соединителей. 3. Для само закрепляющегося изделия, поверхность должна быть гладкая и не пористая. Лучше всего использовать акриловый силикон для быстрого закрепления алюминия. 4. Для безупречной укладки используйте соединительные элементы, наконечники и элементы для внутренних и наружных углов.

ЦВЕТОВАЯ ГАММА



AC - Полированная нерж. сталь AISI 304/1.4301-V2A

ACS - Сатинированная нерж. сталь AISI 304/1.4301-V2A

ИСПОЛЬЗУЙТЕ PROBAND FIX ДЛЯ НАСТЕННОГО КРЕПЛЕНИЯ ПРОФИЛЯ



ВНУТРЕННИЕ/НАРУЖНЫЕ УГЛЫ, СОЕДИНЕНИЯ, ПРОБКИ

СТАЛЬ и МЕТАЛ КРАЦОВАННЫЙ

РАЗРЕЗОВ УГЛЫ МЕТАЛ КРАЦОВАННЫЙ



RIZCT... 60/...
внутренние углы



REZCT... 60/...
наружные углы



GIZCT... 60/...
соединения

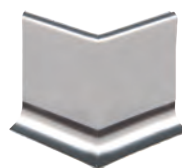


ПРАВЫХ ЛЕВЫХ
ТРЗСТ... 60/...
пробки

НА ОДНОМ УРОВНЕ, ПРЕДВАРИТЕЛЬНО СВАРЕННЫЕ



RI...60/...
внутренние углы



RE... 60/...
наружные углы

МЕТАЛ КРАЦОВАННЫЙ - ПОКРЫТИЯ РАЗРЕЗОВ УГЛЫ - НЕ ДЛЯ ПРОДАЖИ ПО ОТДЕЛЬНОСТИ

ВНУТР./НАРУЖ. УГЛЫ - ПОКРЫТИЯ РАЗРЕЗОВ
ЭФФЕКТОМ ПОЛИРОВАННАЯ НЕРЖ.СТАЛЬ

| Артикул | НхL mm | | |
|----------------|---------|--|--|
| RIZCTAC 60/... | 60 x 20 | | |
| REZCTAC 60/... | 60 x 20 | | |

СОЕДИНЕНИЯ - ПОКРЫТИЯ РАЗРЕЗОВ
ЭФФЕКТОМ ПОЛИРОВАННАЯ НЕРЖ.СТАЛЬ

| Артикул | Н мм | | |
|----------------|------|--|--|
| GIZCTAC 60/... | 60 | | |

Выбрать желаемую упаковку.

Например: RIZCTAC 60/2 (упак. 2шт.) - RIZCTAC 60/5 (упак. 5шт.)

ПРОБКИ ПРАВЫХ / ЛЕВЫХ - ПОКРЫТИЯ РАЗРЕЗОВ - ЭФФЕКТОМ
ПОЛИРОВАННАЯ НЕРЖ.СТАЛЬ - упак. 4шт. (2 правых и 2 левых) / 10шт. (5 правых и 5 левых)

| Артикул | Н мм | | |
|----------------|------|--|--|
| ТРЗСТAC 60/... | 60 | | |

Выбрать желаемую упаковку.

Например: ТРЗСТAC 60/2 (упак. 4шт.: 2 правых + 2 левых)
ТРЗСТAC 60/5 (упак. 10шт.: 5 правых + 5 левых)

ВНУТР./НАРУЖ. УГЛЫ - ПОКРЫТИЯ РАЗРЕЗОВ
ЭФФЕКТОМ САТИН. НЕРЖ.СТАЛЬ

| Артикул | НхL mm | | |
|-----------------|---------|--|--|
| RIZCTACS 60/... | 60 x 20 | | |
| REZCTACS 60/... | 60 x 20 | | |

СОЕДИНЕНИЯ - ПОКРЫТИЯ РАЗРЕЗОВ
ЭФФЕКТОМ САТИН. НЕРЖ.СТАЛЬ

| Артикул | Н мм | | |
|-----------------|------|--|--|
| GIZCTACS 60/... | 60 | | |

Выбрать желаемую упаковку.

Например: RIZCTACS 60/2 (упак. 2шт.) - RIZCTACS 60/5 (упак. 5шт.)

ПРОБКИ ПРАВЫХ / ЛЕВЫХ - ПОКРЫТИЯ РАЗРЕЗОВ - ЭФФЕКТОМ
ПОЛИРОВАННАЯ НЕРЖ.СТАЛЬ - упак. 4шт. (2 правых и 2 левых) / 10шт. (5 правых и 5 левых)

| Артикул | Н мм | | |
|-----------------|------|--|--|
| ТРЗСТACS 60/... | 60 | | |

Выбрать желаемую упаковку.

Например: ТРЗСТACS 60/2 (упак. 4шт.: 2 правых + 2 левых)
ТРЗСТACS 60/5 (упак. 10шт.: 5 правых + 5 левых)

САТИНИРОВАННАЯ НЕРЖАВЕЮЩАЯ - ОДНОУРОВНЕВЫЕ УГЛЫ - НЕ ДЛЯ ПРОДАЖИ ПО ОТДЕЛЬНОСТИ

ВНУТР./НАРУЖ. УГЛЫ - НА ОДНОМ УРОВНЕ, ПРЕДВАРИТЕЛЬНО
СВАРЕННЫЕ - ЭФФЕКТОМ ПОЛИРОВАННАЯ НЕРЖ. СТАЛЬ

| Артикул | НхL mm | | |
|-------------|---------|--|--|
| RIAC 60/... | 60 x 50 | | |
| REAC 60/... | 60 x 50 | | |

Выбрать желаемую упаковку.

Например: RIAC 60/2 (упак. 2шт.) - RIAC 60/5 (упак. 5шт.)

ВНУТР./НАРУЖ. УГЛЫ - НА ОДНОМ УРОВНЕ, РЕДВАРИТЕЛЬНО
СВАРЕННЫЕ - САТИНИРОВАННАЯ НЕРЖАВЕЮЩАЯ

| Артикул | НхL mm | | |
|--------------|---------|--|--|
| RIACS 60/... | 60 x 50 | | |
| REACS 60/... | 60 x 50 | | |

Выбрать желаемую упаковку.

Например: RIACS 60/2 (упак. 2шт.) - RIACS 60/5 (упак. 5шт.)