

**ПЛИНТУС 7011** произведен из вспененного ПВХ Н 70 мм x L10.5mm, доступен в 81 варианте отделки под дерево (из которых 57 по запросу) и в трех однотонных цветах, для сочетания с профилями PROINSERT SYSTEM для плавающих полов из ламината или для традиционного деревянного паркета.

## ПЛИНТУС 7011

ВСПЕНЕННАЯ ВИНИЛОВАЯ СМОЛА



ВСПЕНЕННАЯ ВИНИЛОВАЯ СМОЛА (отделки: дерево, черный, белый и серебристый) - длина бруска 2,5 Лин.М - упак. 20 шт. - 50 Лин.М

Артикул	Н мм
ВТЕPR... 7011	70



ВНУТРЕННИЙ, ВНЕШНИЙ УГОЛ И ПРОБКИ (вариантах отделки под дерево, черный, белый и серебристый)

Артикул	Н мм
КИТ ВТЕPR ...7011I	70
КИТ ВТЕPR ...7011E	70

ВНУТРЕННИЙ УГОЛ

ВНЕШНИЙ УГОЛ

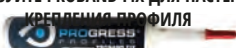


КИТ ВТЕPR...7011I

КИТ ВТЕPR...7011E

(для более точного изучения цветов и отделок см. приложение)

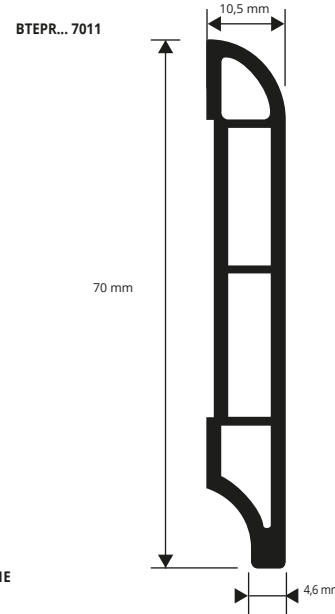
ИСПОЛЬЗУЙТЕ PROBAND FIX ДЛЯ НАСТЕННОГО



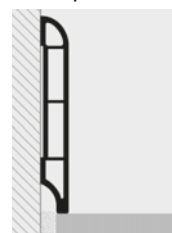
ЦВЕТОВАЯ ГАММА

05W - Светлый дуб	07W - Светлая вишня	09W - Красный орех	18W - Зерцало светлый	21W - Дуб Стига	29W - Белый дуб	30W - серый дуб	31W - Дуб икория	32W - Розовый дуб	34W - Дуб Гавапа
35W - Дуб Эдинбург	37W - Дуб Карви	40W - Коричневый дуб	41W - Дуб Айс	42W - Дуб Грейс	43W - Дуб Манжетен	44W - Дуб медового цвета	46W - черное тиснение	47W - черный дуб	48W - Дуб корк
49W - Дуб Песок	65W - Триполи	73W - Бангкок	75W - Лиотард	В - Белый	Н - Черный	AA - анодированный серебро			

По запросу производится в других отделках из нашей гаммы. Обратитесь к нашему отделу экспорта по вопросу о минимальном количестве, о сроке производства и ценах



ОБРАЗЦЫ И ТЕХНИЧЕСКИЕ ИНСТРУКЦИИ УКЛАДКИ



1. Выберите плинтус желаемого цвета. 2. Укладка осуществляется при помощи соответствующего клея или при помощи шурупов/гвоздей

**ПЛИНТУС 40** представляет собой профиль из вспененной виниловой смолы, покрытый пленкой из виниловой смолы, доступный в белом, черном, серебристом и деревянном исполнении. Профиль обладает хорошей стойкостью к химическим веществам и приклеивается силиконом к стене. **ПЛИНТУС 40** из вспененной виниловой смолы, покрытой пленкой из виниловой смолы, подходит для любых помещений

## ПЛИНТУС 40

ВСПЕНЕННАЯ ВИНИЛОВАЯ СМОЛА



ВСПЕНЕННАЯ ВИНИЛОВАЯ СМОЛА (отделки: дерево, черный, белый и серебристый) - длина бруска 2,4 Лин.М - упак. 20 шт. - 48 Лин.М

Артикул	Н мм
ВТЕPR... 4010	40

Цвета, имеющиеся в наличии: 29W - 30W - 34W - В - Н - AA. Код выбранного цвета нужно добавить к коду артикула. Например: ВТЕPR... 4010 (выбранный цвет Дуб Гавапа) ВТЕPR34W 4010

ИСПОЛЬЗУЙТЕ PROBAND FIX ДЛЯ НАСТЕННОГО КРЕПЛЕНИЯ ПРОФИЛЯ



ЦВЕТОВАЯ ГАММА

(для более точного изучения цветов и отделок см. приложение)

29W - белый дуб	30W - серый дуб	34W - Дуб Гавапа	В - Белый	Н - Черный	AA - анодированный серебро
-----------------	-----------------	------------------	-----------	------------	----------------------------

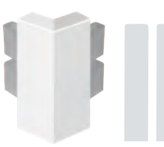
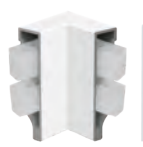
По запросу производится в других отделках из нашей гаммы. Обратитесь к нашему отделу экспорта по вопросу о минимальном количестве, о сроке производства и ценах

ВНУТРЕННИЙ, ВНЕШНИЙ УГОЛ И ПРОБКИ (вариантах отделки под дерево, черный, белый и серебристый)

Артикул	Н мм
КИТ ВТЕPR ...4010I	40
КИТ ВТЕPR ...4010E	40

ВНУТРЕННИЙ УГОЛ

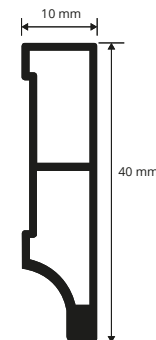
ВНЕШНИЙ УГОЛ



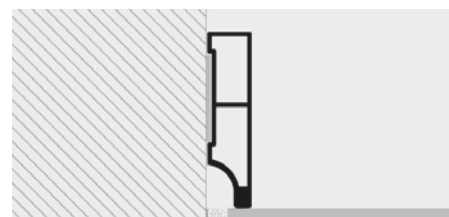
КИТ ВТЕPR...4010I

КИТ ВТЕPR...4010E

ВТЕPR... 4010



ESEMPIO E ISTRUZIONI TECNICHE DI POSA



1. Выберите «ПЛИНТУС 40» в соответствии с желаемым цветом. 2. Отрежьте «ПЛИНТУС 40» до желаемой длины. 3. Основание, на которое будет укладываться профиль, тщательно очистить от остатков масел, жиров и грязи в целом. 4. Когда поверхность высохнет, нанесите силикон (в случае профилей с клеем, удалите защитную пленку). 5. Прижмите профиль к стене, прилагая необходимое усилие.