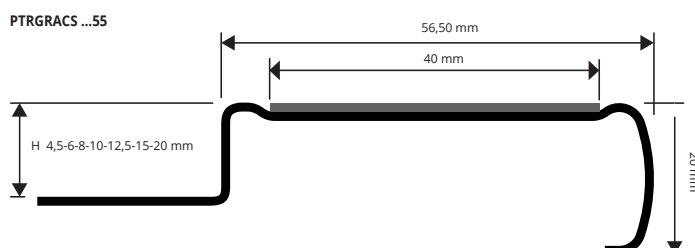
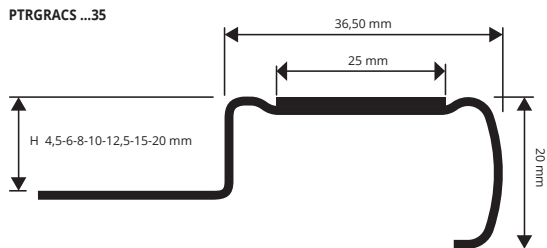


**PROSTAIR GRIP ACC** est un profilé en acier inox AISI 304/1.4301-V2A satiné constitué d'une ailette perforée qui garantit une prise parfaite avec la colle et d'une partie visible horizontale de 36,5 et 56,5 millimètres, sur laquelle fixer le carborundum adhésif antidérapant, et d'une verticale avec une surface parfaitement lisse de 20 millimètres. Le profilé est disponible dans les hauteurs de 4, 5, 6, 8, 10, 12,5, 15 et 20 mm est fourni avec les bouchons terminaux de fermeture en plastique peint à effet acier satiné. Sa géométrie particulière, associée à la variété des pièces spéciales en font un profilé raffiné également adapté aux escaliers élégants.

# PROSTAIR GRIP ACC

ACIER INOX AISI 304/1.4301-V2A SATINÉ



ACIER INOX AISI 304/1.4301-V2A SATINÉ avec film de protection  
longueur b. 2,7 ML - largeur 36,50 mm - cond. 20 Pces - 54 ML

Article	H mm	Pc/Cond.		
PTRGRACS 04535	4,5	20		*
PTRGRACS 0635	6	20		
PTRGRACS 0835	8	20		
PTRGRACS 1035	10	10		
PTRGRACS 12535	12,5	10		
PTRGRACS 1535	15	7		
PTRGRACS 2035	20	7		

ACIER INOX AISI 304/1.4301-V2A SATINÉ avec film de protection  
longueur b. 2,7 ML - largeur 56,50 mm - cond. 20 Pces - 54 ML

Article	H mm	Pc/Cond.		
PTRGRACS 04555	4,5	20		*
PTRGRACS 0655	6	20		
PTRGRACS 0855	8	20		
PTRGRACS 1055	10	10		
PTRGRACS 12555	12,5	10		
PTRGRACS 1555	15	7		
PTRGRACS 2055	20	7		

LA BANDE DE CARBORUNDUM ADHÉSIF (PROGRIP) N'EST PAS APPLIQUÉE.  
POUR PTRGRACS ...35 COMMANDER PGR... 25 (SPÉCIFIER LA COULEUR)  
POUR PTRGRACS ...55 COMMANDER PGR... 40 (SPÉCIFIER LA COULEUR).

#### GAMME COULEURS

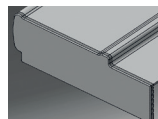


ACS - Acier inox AISI 304/1.4301-V2A satiné

#### BOUCHONS - GAUCHE/DROIT - cond. 2 Pces (1 droits et 1 gauches)

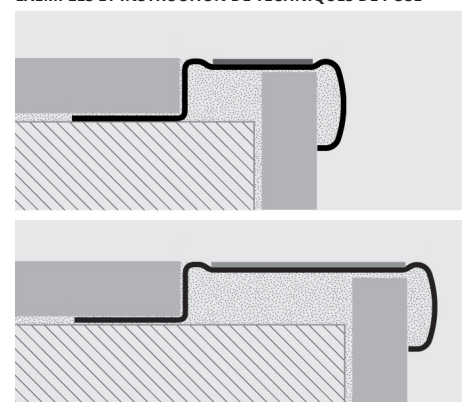
Article	H mm	L mm
TPTRGRACS 55/1	4,5+20	56,5
TPTRGRACS 35/1	4,5+20	36,5

Articles à ne pas détailler.



ADAPTÉ AU CONTACT AVEC PRODUITS ALIMENTAIRES

#### EXEMPLES ET INSTRUCTION DE TECHNIQUES DE POSE



1. Choisir le PROSTAIR GRIP ACC en fonction de l'épaisseur du sol et de la largeur souhaitée; 2. Poser le revêtement sur la contremarche et appliquer la colle sur la marche où sera posé le profilé; 3. Remplir le creux inférieur du profilé avec la colle et l'appliquer sur la marche en prenant soin de l'aligner avec la contremarche précédemment appliquée; 4. Poser le revêtement sur la marche en prenant soin de l'aligner avec le profilé; 5. Mastiquer soigneusement les joints entre le profilé et le carreau.

**PROGRIP** est une bande adhésive en carborundum constitué par un film en plastique et des grains abrasifs à forte résistance à l'usure. Il est habituellement utilisé comme antidérapant pour marches pour des endroits publics et privés. La bande adhésive est disponible en plusieurs coloris et dimensions pour répondre à toutes nécessités. en cas d'application directement sur les marches, il est conseillé d'appliquer deux bandes en prenant soin d'en arrondir les extrémités.

# PROGRIP

CARBORUNDUM ADHÉSIF - 7 COULEURS

#### GAMME COULEURS

N - Noir	B - Blanc	T - Transparent
G - Gris	Y - Jaune	M - Marron
GN - Jaune/Noir	Le PGRT 40/20 (transparent) n'est pas indiqué pour l'application à l'extérieur.	

ADHÉSIF ANTIDÉRAPANT pour MARCHES - longueur rouleaux 18,2ML

Article	Larg. mm		
PGRGN 20	20		
PGRGN 25	25		
PGRGN 50	50		

ADHÉSIF ANTIDÉRAPANT pour MARCHES - longueur rouleaux 18,2 ML

Article	Larg. mm		
PGRN 25	25		
PGRB 25	25		
PGRT 25	25		
PGRG 25	25		
PGRY 25	25		
PGRM 25	25		
PGRN 40	40		
PGRB 40	40		
PGRT 40	40		*
PGRG 40	40		*
PGRY 40	40		*
PGRM 40	40		



\* = Production sur demande avec quantité minimale de 200 pcs. Délai de production 4/5 semaines. Prix à établir

\* = Production sur demande avec quantité minimale de 10 rouleaux. Délai de production 4/5 semaines. Prix à établir

News 2024