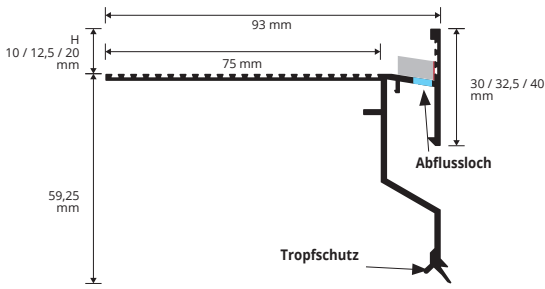


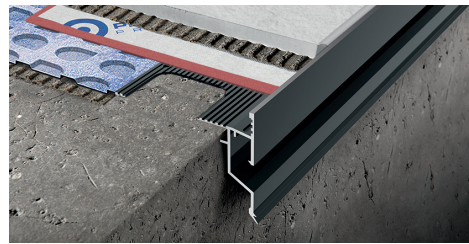
PROTERRACE DRAIN DRIP

ALUMINIUM LACKIERT

PFDDPP ... AL...



PROTERRACE DRAIN DRIP ist ein Abschlussprofil aus lackiertem Aluminium zum Schutz der Fliesenränder auf Terrassen und Balkonen verlegt und um einen korrekten Wasserabfluss zu garantieren. Das Profil hat einen Abstandhalter für die richtige Verlegung und einen klebende Streifen aus Polyurethan um die Drainagelöcher offen zu lassen. **SEASIDE SONDERBEHANDLUNG FÜR DIE VERLEGUNG IN MEERESNÄHE:** Das Produkt ist auch mit SEASIDE Behandlung erhältlich die den Korrosionswiderstand erhöht wenn die Verlegung in Meeresnähe erfolgt.



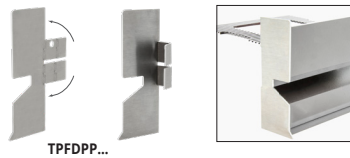
ALUMINIUM LACKIERT
Stangenlänge 2,7 Lfm - VE 5 Stk. - 13,5 Lfm

Artikel	H mm
PFDDPP 10AL...	10
PFDDPP 125AL...	12,5
PFDDPP 20AL...	20

Es ist in folgenden Farben erhältlich: BF - GF - A - TF (EF - C - B - G - E - T auf Anfrage). Der gewählte Farbcode wird an den Artikelcode angeschlossen. Beispiel: PFDDPP 10 AL... (gewählte einsatz Farbe Weiß) PFDDPP 10 ALBF.

END-KAPPEN - VE 2 Stk.

Artikel
TPFDPP AL...

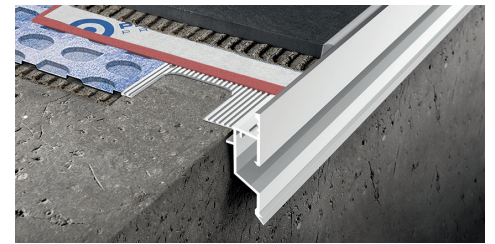


GAUFRÉ PALETTFARBEN

BF - Weiß (9010)	GF - Grau (7038)	A - Grau-anthrazitfarben (no RAL)	TF - Kaffeebraun (8019)
------------------	------------------	-----------------------------------	-------------------------

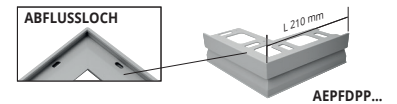
PALETTFARBEN AUF ANFRAGE

GAUFRÉ		HALBGLÄNZEND			
EF - Beige (1019)	C - Corten	B - Weiß (9010)	G - Grau (7038)	E - Beige (1019)	T - Kaffeebraun (8019)



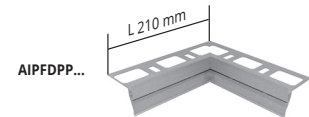
AUSSENWINKEL - VE 10 Stk.

Artikel
AEPFDPP 10AL...
AEPFDPP 125AL...
AEPFDPP 20AL...



INNENWINKEL - VE 10 Stk.

Artikel
AIPFDPP 10AL...
AIPFDPP 125AL...
AIPFDPP 20AL...

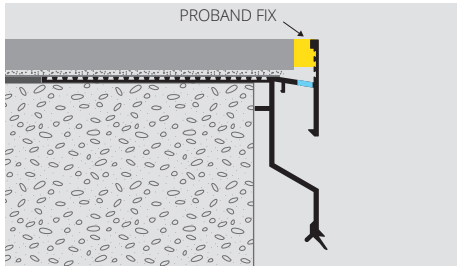


VERBINDER - VE 1 Stk. ober + 1 Stk. unter

Artikel
GINFDPP 10AL .../1
GINFDPP 125AL .../1
GINFDPP 20AL .../1



BEISPIEL UND TECHNISCHE ANLEITUNG FÜR DIE VERLEGUNG



1. "PROTERRACE DRAIN FDP" gemäß der Fliesenstärke und der gewünschten Farbe auswählen. 2. Die Ecken außerhalb des Estrichs mit Nägeln befestigen und darauf achten, dass diese mindestens 1 cm vom Estrich entfernt sind. 3. Den wasserdurchlässigen Klebstreifen aus Polyuretan auf der senkrechten Seite des Profils befestigen. 4. "PROTERRACE DRAIN FDP" auf Maß zuschneiden und darauf achten, dass es mit den Nägeln am Untergrund und mit den Verbindungen an den Ecken befestigt wird. 5. Das gewünschte Abdichtungsmittel anbringen. 6. Den Bodenbelag verlegen und darauf achten, zwischen Fliesen und Profil eine Fuge von ca. 5 mm zu belassen. 7. Zwischen Fliese und Profil mit PROBAND FIX (PRBFX) versiegeln.

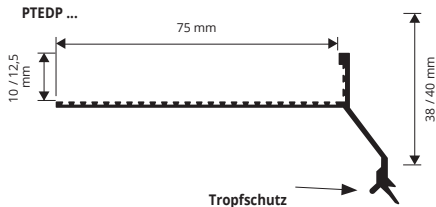
WIE DIE SEASIDE BEHANDLUNG ANFRAGEN:

In der Bestellung S nach dem Code ergänzen.
Z.B. PFDDPP 10ALGF (seaside) = PFDDPP 10ALGFS

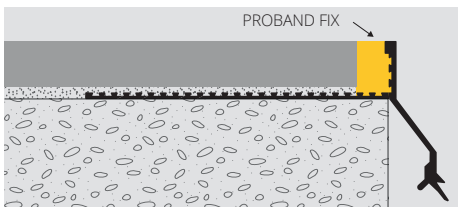
PROTERRACE ECO DRIP

ALUMINIUM LACKIERT

PTEDP ...



BEISPIEL UND TECHNISCHE ANLEITUNG FÜR DIE VERLEGUNG



1. "PROTERRACE ECO DRAIN" gemäß der Fliesenstärke auswählen. 2. "PROTERRACE ECO DRAIN" auf die gewünschte Länge zuschneiden und mit Nägeln an der Unterlage befestigen. 3. Das gewünschte Abdichtungsmittel anbringen, und darauf achten, den Profilschluss zu versiegeln. 4. Den Bodenbelag verlegen und darauf achten, zwischen Fliesen und Profil eine Fuge von ca. 5 mm zu belassen. 5. Zwischen Fliese und Profil mit PROBAND FIX (PRBFX) versiegeln. **PROFILBIEGUNG:** 1) Das Verankerungsflansch in Schnitte schneiden und das Metall in der Nähe des senkrechten Teils einschneiden 2) Das Profil mit einer Schablone kurbeln

WIE DIE SEASIDE BEHANDLUNG ANFRAGEN:

In der Bestellung S nach dem Code ergänzen.
Z.B. PTEDP 10ALGF (seaside) = PTEDP 10ALGFS

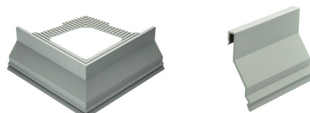
PROTERRACE ECO DRIP ist ein Abschlussprofil aus lackiertem Aluminium zum Schutz der Fliesenränder auf Terrassen und Balkonen verlegt und um einen korrekten Wasserabfluss zu garantieren. Das Profil ist mit einem gelochten Seitenschenkel zur Befestigung an der Unterlage ausgestattet. Die Vorderseite des Profils hat eine Traufe mit doppeltem Schnabel um das Wasser besser von der Wand zu entfernen. **SEASIDE SONDERBEHANDLUNG FÜR DIE VERLEGUNG IN MEERESNÄHE:** Das Produkt ist auch mit SEASIDE Behandlung erhältlich die den Korrosionswiderstand erhöht wenn die Verlegung in Meeresnähe erfolgt. Auch in der **BIEGBAREN VERSION** erhältlich.



ALUMINIUM LACKIERT Stangenlänge 2,7 Lfm - VE 20 Stk. - 54 Lfm

Artikel	H mm
PTEDP 10AL...	10
PTEDP 125AL...	12,5

Es ist in folgenden Farben erhältlich: GF - A - TF - BF. Der gewählte Farbcode wird an den Artikelcode angeschlossen. Beispiel: PTEDP 10AL... (gewählte einsatz Farbe Grau) PTEDP 10ALGF.



AEEP 10/125ALGF

GINEDP 10/125ALGF

AUSSENWINKEL - VE 10 Stk.

Artikel
AEEP 10AL...
AEEP 125AL...

VERBINDER - VE 2 / 10 Stk.

Artikel	VE 2 Stk.	VE 10 Stk.
GINEDP 10AL...		
GINEDP 125AL...		

GAUFRÉ PALETTFARBEN

BF - Weiß (9010)	GF - Grau (7038)	A - Grau-anthrazitfarben (no RAL)	TF - Kaffeebraun (8019)
------------------	------------------	-----------------------------------	-------------------------

PALETTFARBEN AUF ANFRAGE

GAUFRÉ	
EF - Beige (1019)	C - Corten

HALBGLÄNZEND			
B - Weiß (9010)	G - Grau (7038)	E - Beige (1019)	T - Kaffeebraun (8019)

= News 2021

= Produktion auf Anfrage mit Mindestmenge von 100 Stk. Produktionszeit 4/5 Wochen, Preis zu vereinbaren