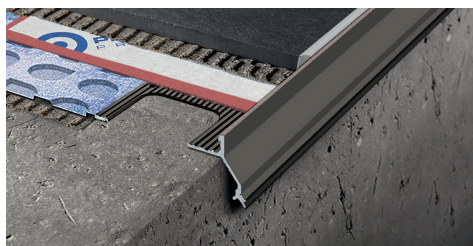


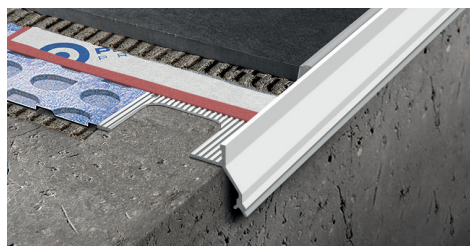
**PROTERRACE ECO DRIP.** Profilé pour bords de balcons et terrasses en aluminium verni à poudre, étudié pour protéger les bords des carreaux et en même temps garantir une évacuation d'eau loin de la paroi. Le profilé est doté d'une ailette de fixation perforée qui garantit une prise parfaite avec le support. La partie frontale du profilé est conçue pour faciliter l'éloignement de l'eau du mur. Le produit est disponible sur demande dans la **VERSION CINTRABLE** aussi avec **SPÉCIAL PRÉ-TRAITEMENT SEASIDE** qui augmente la résistance à la corrosion quand la pose est demandée dans des environnements face à la mer.

# PROTERRACE ECO DRIP

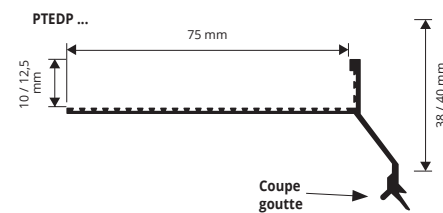
ALUMINIUM LAQUÉ



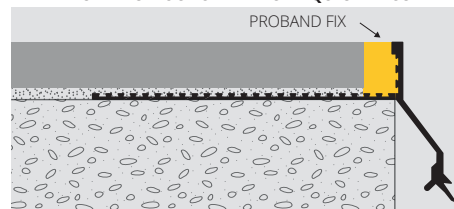
ALUMINIUM LAQUÉ longueur b. 2,7 ML - cond. 20 Pces - 54 ML



ANGLES EXTERNES - cond. 10 Pces



## EXEMPLES ET INSTRUCTION DE TECHNIQUES DE POSE



1. Choisir "PROTERRACE ECO DRIP" en fonction de l'épaisseur du carreau . 2. Couper sur mesure PROTERRACE ECO DRIP en ayant soin de le fixer au support avec des clous . 3. Appliquer le système imperméabilisant souhaité en prenant soin de sceller le raccord avec le profilé . 4. Poser le carrelage en ayant soin de laisser un joint d'environ 5 mm entre le carreau et le profilé . 5. Sceller entre le carreau et le profilé avec **PROBAND FIX (PRBFX)**. **CINTRAGE PROFILÉ:** 1) Couper la bride d'ancrage en sections et découper le métal près de la partie verticale 2) plier le profilé à l'aide d'un gabarit.

### COMMENT DEMANDER LE TRAITEMENT SEASIDE:

Lors de la commande ajouter S après le code de l'article  
Exemple: PTEDP 10ALGF (seaside) = **PTEDP 10ALGFS**  
*prix pour la version seaside +50% brut.*

Article	H mm	€/ml	€/Pce
PTEDP 10AL...	10		
PTEDP 125AL...	12,5		

Disponible couleurs: BF - GF - A - TF (EF - C - B - G - E - T sur demande) Le sigle de l'assortiment choisi doit être ajouté au code du produit. Exemple: PTEDP 10AL... (couleur Gris) PTEDP 10ALGF.

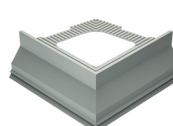
### RACCORDES - cond. 2 / 10 PCES

Article	€/cond. 2Pces	€/cond. 10Pces
GINEDP 10AL... /...		
GINEDP 125AL... /...		

Article	€/Pce	€/Cond.
AEEDP 10AL.../10		
AEEDP 125AL.../10		

GINEDP 10/125ALGF

AEEDP 10/125ALGF



### GAMME COULEURS GAUFRÉ

BF - Blanc (9010)	GF - Gris (7038)	A - Gris anthracite (no RAL)	TF - Chouque (8019)
-------------------	------------------	------------------------------	---------------------

### GAUFRÉ SUR DEMANDE

SEMIGLOSS			
B - Blanc (9010)	G - Gris (7038)	E - Beige (1019)	T - Chouque (8019)

GAUFRÉ	
EF - Beige (1019)	C - Corten

**PROTERRACE ECO** est réalisé en aluminium naturel étudié spécifiquement pour protéger les bords des carreaux posés sur les terrasses et balcons. Le profilé est doté d'une ailette de fixation perforée qui garantit une prise parfaite avec le support. La partie verticale du profilé garantit la protection du chant du carreau et elle est dotée de rainures qui favorisent l'accroche de la colle. **PROTERRACE ECO** est facile à poser et efficace. Le produit est disponible sur demande dans la **VERSION CINTRABLE**.

# PROTERRACE ECO

ALUMINIUM



ALUMINIUM NATUREL - thermo packed  
longueur b. 2,7 ML - cond. 20 Pces - 54 ML

Article	H mm	€/ml	€/Pce
PTEE 08AN	8		
PTEE 10AN	10		
PTEE 125AN	12,5		

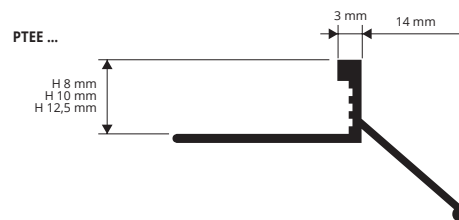
ALUMINIUM ANODISÉ ARGENT - thermo packed  
longueur b. 2,7 ML - cond. 20 Pces - 54 ML

Article	H mm	€/ml	€/Pce
PTEE 08AA	8		
PTEE 10AA	10		
PTEE 125AA	12,5		

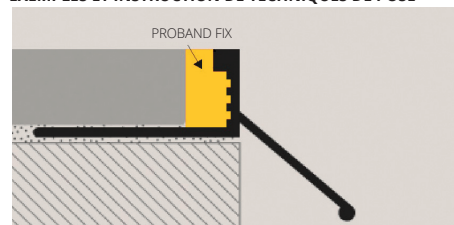
### GAMME COULEURS

AN - Aluminium naturel	AA - Alu. anodisé argent
------------------------	--------------------------

### ARTICLES À NE PAS DÉTAILLER



## EXEMPLES ET INSTRUCTION DE TECHNIQUES DE POSE



1. Choisir "PROTERRACE ECO" en fonction de l'épaisseur du carreau . 2. Couper sur mesure PROTERRACE ECO en ayant soin de le fixer au support avec des clous . 3. Appliquer le système imperméabilisant souhaité en prenant soin de sceller le raccord avec le profilé . 4. Poser le carrelage en ayant soin de laisser un joint d'environ 5 mm entre le carreau et le profilé . 5. Sceller entre le carreau et le profilé avec **PROBAND FIX (PRBFX)**. **CINTRAGE PROFILÉ:** 1) Couper la bride d'ancrage en sections et découper le métal près de la partie verticale 2) plier le profilé à l'aide d'un gabarit.