

## JOINTS UNIVERSELS, DE RACCORD ET PÉRIMÈTRES



**SOL 30P** (Pag. 244)

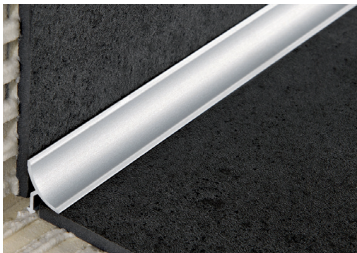


**ZERO CURVE** (Pag. 244)



**TERMINAL PIN** (Pag. 244)

## RACCORDS



**PROINTER KL  
ACC / ALL** (Pag. 30-32)



**PROSHELL D  
ALL** (Pag. 159)



**PROSHELL R  
ALL** (Pag. 159)



**PROLEVALL 305**  
(Pag. 80)



**PROLINOLEUM**  
(Pag. 85)



**PROFLOOR 24**  
(Pag. 85)



**PROSLIDER KL  
ALL** (Pag. 86)



**PROCOVER  
1045 ALL** (Pag. 86)

## PROFILÈS POUR MARCHES



**PROSTYLE KL 10** (Pag. 161)



**PROSTAIR KL 20** (Pag. 161)