

ZERO CURVE



DESCRIZIONE

ZERO CURVE è un profilo che consente di raccordare un pavimento in legno o laminato ad un altro ad un livello inferiore, con anche funzione di giunto di dilatazione. Il profilo è composto da una BASE in alluminio, un inserto in resina vinilica rigida resistente agli urti (PIN) e da un TOP in alluminio. La sua particolare sezione e le molteplici finiture, lo rendono un profilo molto ricercato che può essere utilizzato con qualsiasi pavimento in legno e laminato.

MATERIALE

ZERO CURVE è un profilo che consente di raccordare un pavimento in legno o laminato ad un altro ad un livello inferiore, con anche funzione di giunto di dilatazione. Il profilo è composto da una BASE in alluminio naturale, un inserto in resina vinilica rigida resistente agli urti (PIN) e da un TOP in alluminio. La BASE, larga 45 mm, è perforata per garantire il suo fissaggio con adesivo o viti. Il PIN, che collega la BASE al TOP, disponibile nelle altezze di 7, 9, 11, 13, 15, 17 e 19 mm, è realizzato in resina vinilica rigida resistente agli urti per evitare il movimento di cariche elettriche dal supporto al pavimento. Il TOP, con una superficie a visibile curva, è disponibile in alluminio anodizzato oro, argento e bronzo. Il suo design particolare e la disponibilità di numerose finiture rendono **ZERO CURVE** un profilo molto ricercato che può essere utilizzato con qualsiasi pavimento in legno e laminato.

CAMPI DI APPLICAZIONE

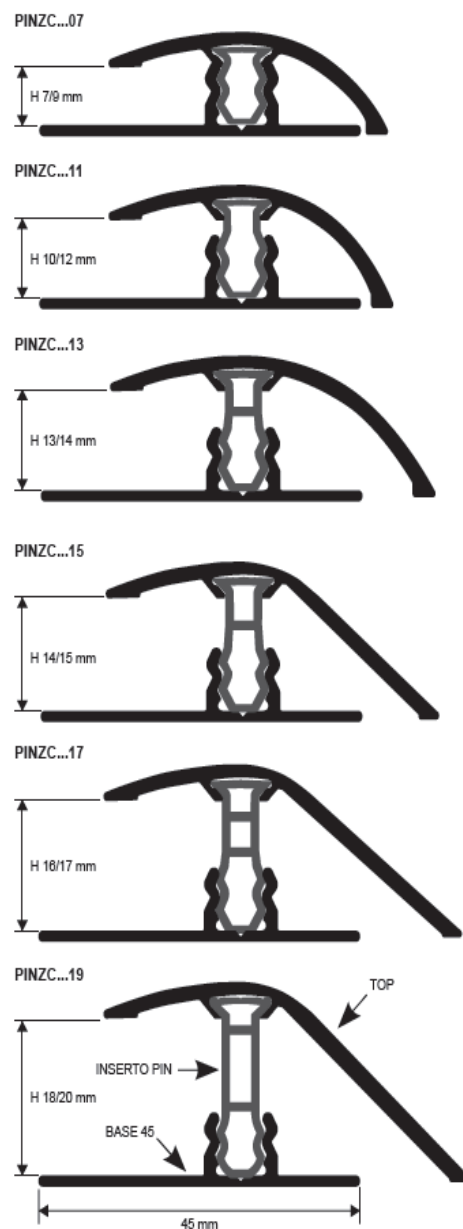
ZERO CURVE in alluminio anodizzato è idoneo in ambienti interni ove è richiesta una buona resistenza alle sollecitazioni meccaniche e chimiche.

AVVERTENZE

Non utilizzare **ZERO CURVE** in alluminio anodizzato in piscina, all'esterno e in ambienti ove sono presenti sostanze aggressive.

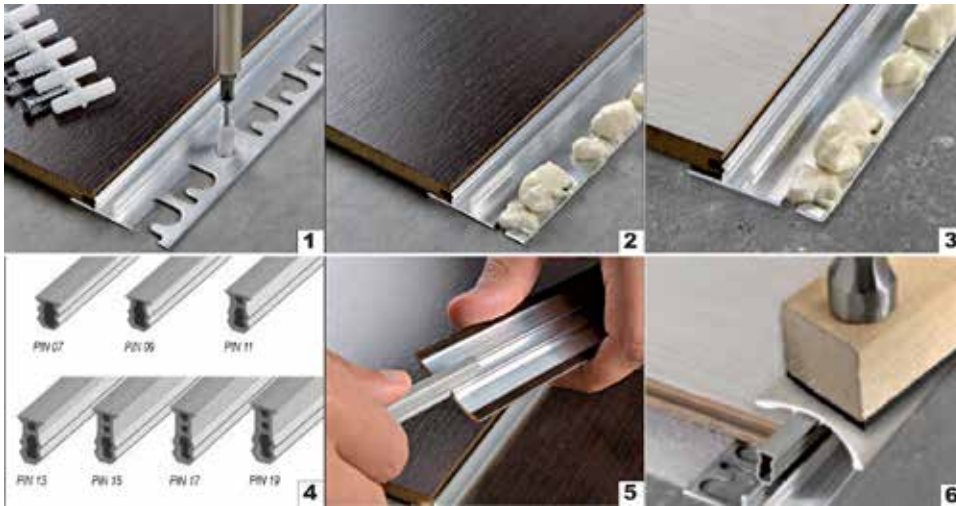
MANUTENZIONE

ZERO CURVE non necessita di particolari manutenzioni; per quanto riguarda la sua pulizia si consiglia di utilizzare normali prodotti ad uso domestico.





ZERO CURVE



ISTRUZIONI DI POSA

1. Scegliere "ZERO CURVE" in funzione dello spessore del pavimento e della finitura desiderata.
2. Tagliare la base in alluminio alla lunghezza desiderata e fissarla con adesivo o con tasselli al supporto (1; 2).
3. Posare il pavimento in legno o laminato avendo cura di lasciare uno spazio non inferiore ai 5 mm tra le pareti verticali della base in alluminio e il pavimento stesso (3).
4. Tagliare il Top in alluminio e l'inserto PIN alla lunghezza desiderata.
5. Inserire l'inserto PIN nel Top e appoggiare la parte inferiore dello stesso sulla cavità della base in alluminio (5).
6. Appoggiare una tavoletta di legno sul Top in alluminio e martellare uniformemente favorendo l'inserimento dell'inserto PIN nella base in alluminio (6).

VOCE DI CAPITOLATO

Fornitura e posa in opera di profilo che consente di raccordare un pavimento in legno o laminato ad un altro ad un livello inferiore, con anche funzione di giunto di dilatazione. Il profilo è composto da una BASE in alluminio naturale, larga 45 mm, un inserto in resina vinilica rigida resistente agli urti (PIN) di altezza 7 / 9 / 11 / 13 / 15 / 17 / 19 mm e da un TOP, con una superficie a vista curva, in alluminio anodizzato oro / argento / bronzo, tipo ZERO CURVE della ditta Progress Profiles.

PINZC... 07 / 09 / 11 / 13 / 15 / 17 / 19:
TOP in alluminio anodizzato + inserto PIN + BASE in alluminio

PINZC... 07S / 09S / 11S / 13S / 15S / 17S / 19S: TOP in alluminio anodizzato + inserto PIN + BASE in alluminio self pack

Altezza del profilo: _____ mm

Lunghezza: _____ mt

Materiale: _____ €/mt

Posa: _____ €/mt

Prezzo complessivo: _____ €/mt

