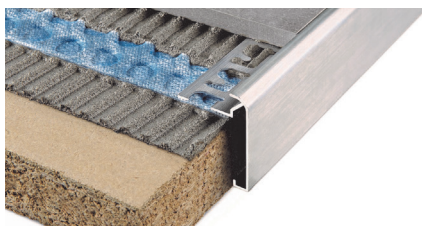
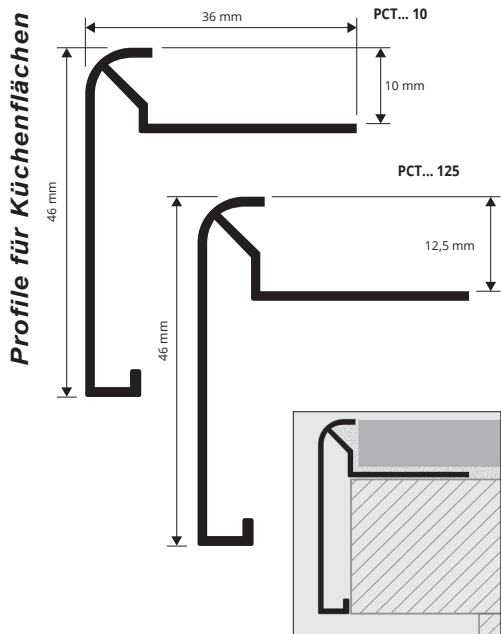


PROTOP

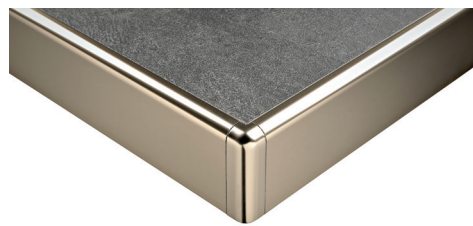
ALUMINIUM ELOXIERT
UND GLÄNZEND

PROTOP ist ein abgerundetes Profil aus Aluminium eloxiert und glänzend als Top für Mauerküchen zu benutzen. Es ist geeignet für den Kantenschutz der Fliesen und Dekorprofil. Sein besonderer Schnitt, die drei verschiedene Oberflächendekors und die Formstücke wie 90° und 135° Innen- und Außenecken, machen **PROTOP** ein hochwertiges Profil für eine kunstgerechte Verlegung.



ALUMINIUM SILBER ELOXIERT
Stangenlänge 2,7 Lfm - VE 10 Stk. - 27 Lfm

Artikel	H mm	€/Lfm	€/Stk.
PCTAA 10	10		
PCTAA 125	12,5		



ALUMINIUM TITAN GLÄNZEND
Stangenlänge 2,7 Lfm - VE 10 Stk. - 27 Lfm

Artikel	H mm	€/Lfm	€/Stk.
PCTBT 10	10		
PCTBT 125	12,5		

ALUMINIUM CHROM GLÄNZEND
Stangenlänge 2,7 Lfm - VE 10 Stk. - 27 Lfm

Artikel	H mm	€/Lfm	€/Stk.
PCTBC 10	10		
PCTBC 125	12,5		

BEISPIEL UND TECHNISCHE ANLEITUNG FÜR DIE VERLEGUNG
1. Je nach Höhe und Oberflächendekor PROTOP auswählen. 2. "PROTOP" zur gewünschten Länge schneiden, der Kleber auf Grund auftragen. 3. Der Schenkel von "PROTOP" auf die Klebmasse drücken. 4. Die Fliesen sorgsam auf gleicher Höhe mit der Profilkante mit einer Fuge von etwa 2 mm anbringen. Sofort die Reste von Kleber von der Oberfläche des Profils entfernen. 5. Der Raum zwischen Profil und Fliesen großzügig mit Fugenkleber gegen Wassereinträge absichern. Sofort die Reste von Kleber von der Oberfläche des Profils entfernen.

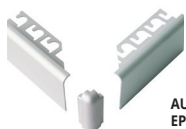
FARBPALETTE



INNEN- UND AUSSENWINKEL

INNEN- UND AUSSENWINKEL
ALUMINIUM SILBER ELOXIERT - VE Stk. 10

Artikel	€/VE
EPCTAA 90/10 (90°)	
IPCTAA 90/10 (90°)	
EPCTAA 135/10 (135°)	
IPCTAA 135/10 (135°)	



INNEN- UND AUSSENWINKEL
ALUMINIUM TITAN GLÄNZEND - VE Stk. 10

Artikel	€/VE
EPCTBT 90/10 (90°)	
IPCTBT 90/10 (90°)	
EPCTBT 135/10 (135°)	
IPCTBT 135/10 (135°)	



INNEN- UND AUSSENWINKEL
ALUMINIUM CHROM GLÄNZEND - VE Stk. 10

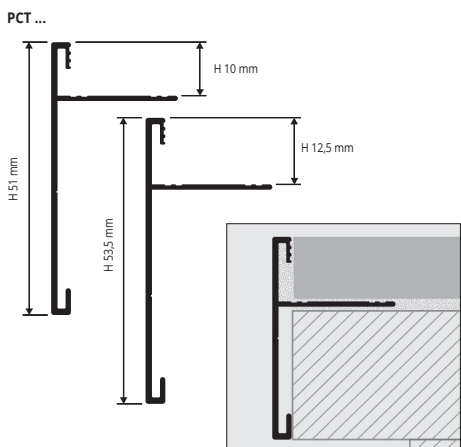
Artikel	€/VE
EPCTBC 90/10 (90°)	
IPCTBC 90/10 (90°)	
EPCTBC 135/10 (135°)	
IPCTBC 135/10 (135°)	



PROTOP T

ALUMINIUM ELOXIERT UND GLÄNZEND

PROTOP T ist ein kantiges Profil aus Aluminium eloxiert und glänzend als Top für Mauerküchen zu benutzen. Es ist geeignet für den Kantenschutz der Fliesen und Dekorprofil. Sein besonderer Schnitt, die zwei verschiedene Oberflächendekors und die Formstücke wie 90° und 135° Innen- und Außenecken, machen **PROTOP T** ein hochwertiges Profil für eine kunstgerechte Verlegung.



ALUMINIUM SILBER ELOXIERT
Stangenlänge 2,7 Lfm - VE 10 Stk. - 27 Lfm

Artikel	H mm	€/Lfm	€/Stk.
PCTAA 10T	10		
PCTAA 125T	12,5		



ALUMINIUM CHROM GLÄNZEND
Stangenlänge 2,7 Lfm - VE 10 Stk. - 27 Lfm

Artikel	H mm	€/Lfm	€/Stk.
PCTBC 10T	10		
PCTBC 125T	12,5		

INNEN - UND AUSSENWINKEL ALUMINIUM SILBER ELOXIERT
VE Stk. 10

Artikel	€/VE
IEPCTAA 12590T/10 (90°)	
IEPCTAA 1090T/10 (90°)	
IEPCTAA 10135T/10 (135°)	
IEPCTAA 125135T/10 (135°)	

INNEN - UND AUSSENWINKEL ALUMINIUM CHROM GLÄNZEND
VE Stk. 10

Artikel	€/VE
IEPCTBC 12590T/10 (90°)	
IEPCTBC 1090T/10 (90°)	
IEPCTBC 10135T/10 (135°)	
IEPCTBC 125135T/10 (135°)	

BEISPIEL UND TECHNISCHE ANLEITUNG FÜR DIE VERLEGUNG
1. Je nach Höhe und Oberflächendekor "PROTOP T" auswählen. 2. "PROTOP T" zur gewünschten Länge schneiden, der Kleber auf Grund auftragen. 3. Der Schenkel von "PROTOP T" auf die Klebmasse drücken. 4. Die Fliesen sorgsam auf gleicher Höhe mit der Profilkante mit einer Fuge von etwa 2 mm anbringen. Sofort die Reste von Kleber von der Oberfläche des Profils entfernen. 5. Der Raum zwischen Profil und Fliesen großzügig mit Fugenkleber gegen Wassereinträge absichern. Sofort die Reste von Kleber von der Oberfläche des Profils entfernen.



FARBPALETTE

