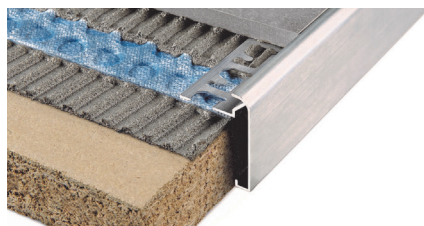
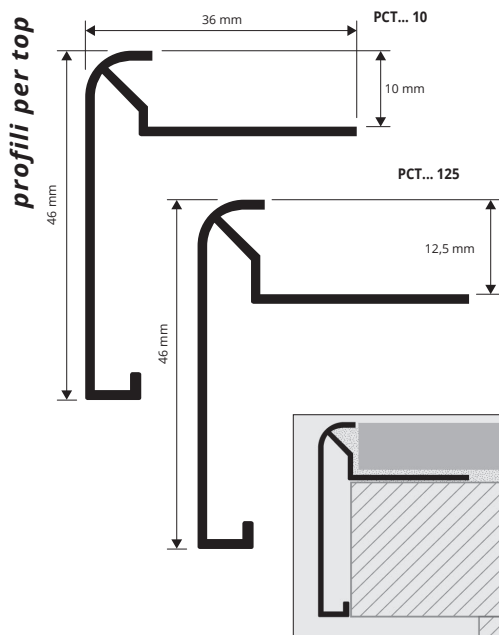


PROTOP

ALLUMINIO ANODIZZATO E BRILLANTATO

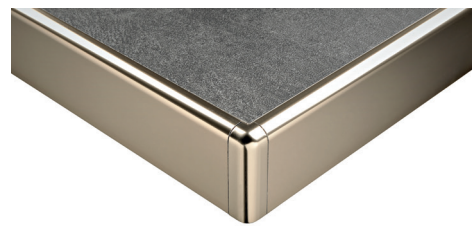
PROTOP è un profilo arrotondato in alluminio anodizzato e brillantato per top di cucine in muratura, idoneo a proteggere i bordi delle piastrelle e come profilo decorativo. La sua particolare sezione ed eleganza, la disponibilità in tre differenti finiture e dei pezzi speciali quali angolo interno ed esterno a 90° e 135°, rendono **PROTOP** un profilo molto ricercato che consente una posa molto elegante a regola d'arte.



ALLUMINIO ANODIZZATO ARGENTO

Lungh. barre 2,7 ml - conf. 10 PZ - 27 ml

Articolo	H mm	€/ml	€/Pz
PCTAA 10	10		
PCTAA 125	12,5		



ALLUMINIO BRILLANTATO TITANIO

Lungh. barre 2,7 ml - conf. 10 PZ - 27 ml

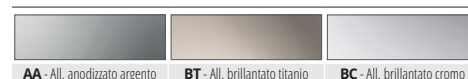
Articolo	H mm	€/ml	€/Pz
PCTBT 10	10		
PCTBT 125	12,5		

ALLUMINIO BRILLANTATO CROMO

Lungh. barre 2,7 ml - conf. 10 PZ - 27 ml

Articolo	H mm	€/ml	€/Pz
PCTBC 10	10		
PCTBC 125	12,5		

GAMMA COLORI



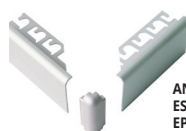
ESEMPI E ISTRUZIONI TECNICHE DI POSA

1. Scegliere "PROTOP" in funzione dello spessore della piastrella e della finitura desiderata. 2. Tagliare "PROTOP" alla lunghezza desiderata ed applicare l'adesivo sul supporto dove sarà posato il profilo. 3. Premere l'aletta di ancoraggio di "PROTOP" nell'adesivo. 4. Posare le piastrelle avendo cura di allinearle al profilo e di lasciare una fuga di circa 2 millimetri. Rimuovere immediatamente residui di adesivo dalla superficie del profilo. 5. Stuccare accuratamente le fughe tra profilo e piastrella onde evitare il ristagno di eventuale acqua. Rimuovere immediatamente residui di stucco dalla superficie del profilo.

ANGOLI INTERNI ed ESTERNI

ANGOLI ESTERNI / INTERNI ALLUMINIO ANODIZZATO ARGENTO - conf. PZ 10

Articolo	€/conf.
EPCTAA 90/10 (90°)	
IPCTAA 90/10 (90°)	
EPCTAA 135/10 (135°)	
IPCTAA 135/10 (135°)	



ANGOLO ESTERNO EPCT... 90

ANGOLI ESTERNI / INTERNI ALLUMINIO BRILLANTATO TITANIO - conf. PZ 10

Articolo	€/conf.
EPCTBT 90/10 (90°)	
IPCTBT 90/10 (90°)	
EPCTBT 135/10 (135°)	
IPCTBT 135/10 (135°)	



ANGOLO ESTERNO EPCT... 135



ANGOLO INTERNO IPCT... 90

ANGOLI ESTERNI / INTERNI ALLUMINIO BRILLANTATO CROMO - conf. PZ 10

Articolo	€/conf.
EPCTBC 90/10 (90°)	
IPCTBC 90/10 (90°)	
EPCTBC 135/10 (135°)	
IPCTBC 135/10 (135°)	

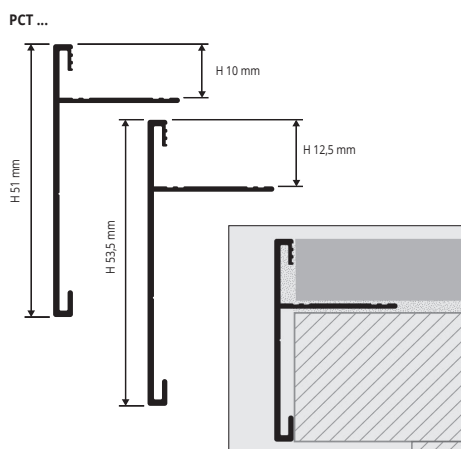


ANGOLO INTERNO IPCT... 135

PROTOP T

ALLUMINIO ANODIZZATO E BRILLANTATO

PROTOP T è un profilo squadrato in alluminio anodizzato e brillantato per top di cucine in muratura, idoneo a proteggere i bordi delle piastrelle e come profilo decorativo. La sua particolare sezione ed eleganza, la disponibilità in due differenti finiture e dei pezzi speciali quali angolo interno ed esterno a 90° e 135°, rendono **PROTOP T** un profilo molto ricercato che consente una posa molto elegante a regola d'arte.



ALLUMINIO ANODIZZATO ARGENTO

Lungh. barre 2,7 ml - conf. 10 PZ - 27 ml

Articolo	H mm	€/ml	€/Pz
PCTAA 10T	10		
PCTAA 125T	12,5		



ALLUMINIO BRILLANTATO CROMO

Lungh. barre 2,7 ml - conf. 10 PZ - 27 ml

Articolo	H mm	€/ml	€/Pz
PCTBC 10T	10		
PCTBC 125T	12,5		

ANGOLI ESTERNI / INTERNI ALLUMINIO ANODIZZATO ARGENTO conf. PZ 10

Articolo	€/conf.
IEPCTAA 12590T/10 (90°)	
IEPCTAA 1090T/10 (90°)	
IEPCTAA 10135T/10 (135°)	
IEPCTAA 125135T/10 (135°)	

ANGOLI ESTERNI / INTERNI ALLUMINIO BRILL. CROMO conf. PZ 10

Articolo	€/conf.
IEPCTBC 12590T/10 (90°)	
IEPCTBC 1090T/10 (90°)	
IEPCTBC 10135T/10 (135°)	
IEPCTBC 125135T/10 (135°)	

GAMMA COLORI



ESEMPIO ED ISTRUZIONI DI POSA

1. Scegliere "PROTOP T" in funzione dello spessore della piastrella e della finitura desiderata. 2. Tagliare "PROTOP T" alla lunghezza desiderata ed applicare l'adesivo sul supporto dove sarà posato il profilo. 3. Premere l'aletta di ancoraggio di "PROTOP T" nell'adesivo. 4. Posare le piastrelle avendo cura di allinearle al profilo e di lasciare una fuga di circa 2 millimetri. Rimuovere immediatamente residui di adesivo dalla superficie del profilo. 5. Stuccare accuratamente le fughe tra profilo e piastrella onde evitare il ristagno di eventuale acqua. Rimuovere immediatamente residui di stucco dalla superficie del profilo.