

## PROTOP



### DESCRIZIONE

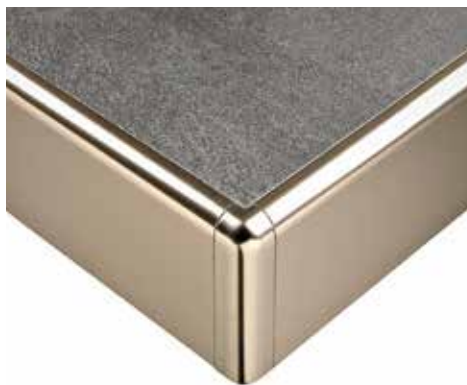
**PROTOP** è un profilo per cucine da applicare lungo i bordi dei top piastrellati. La sua particolare sezione e la molteplicità di finiture, lo rendono un profilo molto elegante ed apprezzato.

### MATERIALE

**PROTOP** è un profilo per cucine in alluminio anodizzato argento, alluminio brillantato titanio e alluminio brillantato cromo. Il profilo, di altezza 10 e 12,5 mm, protegge e decora i bordi del top rivestito con piastrelle. Il profilo è dotato di una aletta traforata che ne garantisce un perfetto ancoraggio con l'adesivo impiegato e da una parte verticale, di altezza 46 mm. Le tre finiture disponibili e le due altezze combinate alla disponibilità dei pezzi speciali quali gli angoli esterni ed interni a 90 e 135°, rendono **PROTOP** un profilo molto elegante ed apprezzato.

### CAMPI DI APPLICAZIONE

**PROTOP** in alluminio anodizzato e brillantato è idoneo in ambienti interni ove è richiesta una buona resistenza alle sollecitazioni meccaniche e chimiche.



### AVVERTENZE

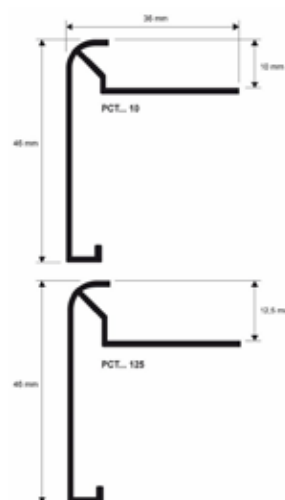
Non utilizzare **PROTOP** in alluminio anodizzato e brillantato all'esterno, in piscina e in ambienti dove sono presenti sostanze aggressive. Pulire immediatamente dopo la posa la superficie del profilo da eventuali residui di colla o stucco; la permanenza di tali sostanze sulla superficie dello stesso può portare alla formazione di idrossido di alluminio (aloni scuri) non più removibile.

### MANUTENZIONE

**PROTOP** non necessita di particolari manutenzioni; per quanto riguarda la sua pulizia si consiglia di utilizzare normali prodotti ad uso domestico.

### ISTRUZIONI DI POSA

1. Scegliere "**PROTOP**" in funzione dello spessore della piastrella e della finitura desiderata.
2. Tagliare "**PROTOP**" alla lunghezza desiderata ed applicare l'adesivo sul supporto dove sarà posato il profilo.
3. Premere l'aletta di ancoraggio di "**PROTOP**" nell'adesivo.
4. Posare le piastrelle avendo cura di allinearle al profilo e di lasciare una fuga di circa 2 mm. Rimuovere immediatamente residui di adesivo dalla superficie del profilo.
5. Stuccare accuratamente le fughe tra profilo e piastrella onde evitare il ristagno di eventuale acqua. Rimuovere immediatamente residui di stucco dalla superficie del profilo.



### VOCE DI CAPITOLATO

Fornitura e posa in opera di profilo per cucine in alluminio anodizzato argento / alluminio brillantato titanio / alluminio brillantato cromo da applicare lungo i bordi dei top piastrellati. Il profilo, di altezza 10 / 12,5 mm, protegge i bordi del top rivestito con piastrelle. Il profilo è dotato di una aletta traforata che ne garantisce un perfetto ancoraggio con l'adesivo impiegato e da una parte verticale di altezza 46 mm, tipo PROTOP della ditta Progress Profiles.

**PCT... 10/125** : Alluminio anodizzato argento e brillantato titanio e cromo.

Larghezza del profilo : \_\_\_\_\_ mm  
 Lunghezza : \_\_\_\_\_ mt  
 Materiale : \_\_\_\_\_ €/mt  
 Posa : \_\_\_\_\_ €/mt  
 Prezzo complessivo : \_\_\_\_\_ €/mt