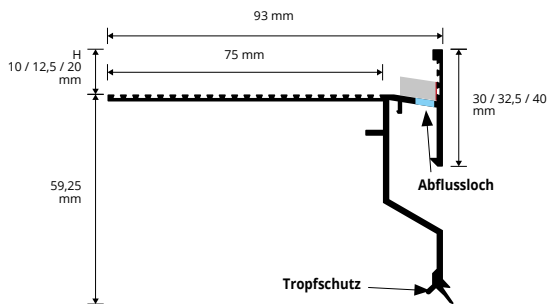


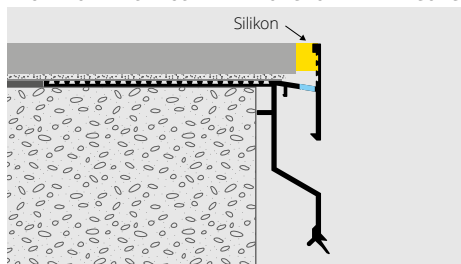
# PROTERRACE DRAIN DRIP

ALUMINIUM LACKIERT

PFDPP ... AL...



BEISPIEL UND TECHNISCHE ANLEITUNG FÜR DIE VERLEGUNG



1. "PROTERRACE DRAIN FDP" gemäß der Fliesenstärke und der gewünschten Farbe auswählen.
2. Die Ecken außerhalb des Estrichs mit Nägeln befestigen und darauf achten, dass diese mindestens 1 cm vom Estrich entfernt sind.
3. Den wasserdurchlässigen Klebestreifen aus Polyuretan auf der senkrechten Seite des Profils befestigen.
4. "PROTERRACE DRAIN FDP" auf Maß zuschneiden und darauf achten, dass es mit den Nägeln am Untergrund und mit den Verbindungen an den Ecken befestigt wird.
5. Das gewünschte Abdichtungsmittel anbringen.
6. Den Bodenbelag verlegen und darauf achten, zwischen Fliesen und Profil eine Fuge von ca. 5 mm zu belassen.
7. Zwischen Fliese und Profil mit PROBAND FIX versiegeln.

PROTERRACE DRAIN DRIP ist ein Abschlussprofil aus lackiertem Aluminium zum Schutz der Fliesenränder auf Terrassen und Balkonen verlegt und um einen korrekten Wasserabfluss zu garantieren. Das Profil hat einen Abstandhalter für die richtige Verlegung und einen klebende Streifen aus Polyurethan um die Drainagelöcher offen zu lassen.



ALUMINIUM LACKIERT

Stangenlänge 2,7 Lfm - VE 5 Stk. - 13,5 Lfm

Artikel	H mm		
PFDPP 10AL...	10		
PFDPP 125AL...	12,5		

Es ist in folgenden Farben erhältlich: BF - GF - A (EF - C - TF auf Anfrage). Der gewählte Farbcode wird an den Artikelcode angeschlossen. Beispiel: PFDPP 10 AL... (gewählte einsatz Farbe Weiß) PFDPP 10 ALBF.

GAUFRÉ PALETTFARBEN

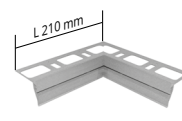
BF - Weiß (9010)	GF - Grau (7038)	A - Grau-anthrazitfarben (no RAL)
------------------	------------------	-----------------------------------

\* PALETTFARBEN AUF ANFRAGE

GAUFRÉ		
EF - Beige (1019)	C - Corten	TF - Kaffeebraun (8019)



AEPFDPP 10/125/20AL...



AIPFDPP 10/125/20AL...



GINFDPP 10/125/20AL.../1

AUSSENWINKEL - VE 10 Stk.

Artikel		
AEPFDPP 10AL...		
AEPFDPP 125AL...		
AEPFDPP 20AL...		

INNENWINKEL - VE 10 Stk.

Artikel		
AIPFDPP 10AL...		
AIPFDPP 125AL...		
AIPFDPP 20AL...		

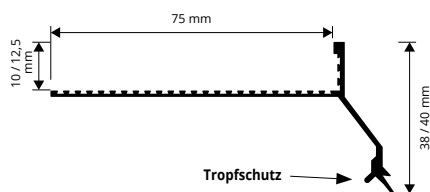
VERBINDER - VE 1 Stk. ober + 1 Stk. unter

Artikel		
GINFDPP 10AL .../1		
GINFDPP 125AL .../1		
GINFDPP 20AL .../1		

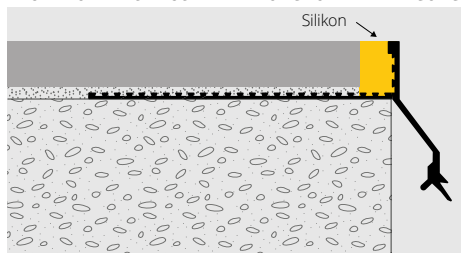
# PROTERRACE ECO DRIP

ALUMINIUM LACKIERT

PTEDP ...



BEISPIEL UND TECHNISCHE ANLEITUNG FÜR DIE VERLEGUNG



1. "PROTERRACE ECO DRAIN" gemäß der Fliesenstärke auswählen.
2. "PROTERRACE ECO DRAIN" auf die gewünschte Länge zuschneiden und mit Nägeln an der Unterlage befestigen.
3. Das gewünschte Abdichtungsmittel anbringen, und darauf achten, den Profilschluss zu versiegeln.
4. Den Bodenbelag verlegen und darauf achten, zwischen Fliesen und Profil eine Fuge von ca. 5 mm zu belassen.
5. Zwischen Fliese und Profil mit PROBAND FIX versiegeln.

PROTERRACE ECO DRIP ist ein Abschlussprofil aus lackiertem Aluminium zum Schutz der Fliesenränder auf Terrassen und Balkonen verlegt und um einen korrekten Wasserabfluss zu garantieren. Das Profil ist mit einem gelochten Seitenschenkel zur Befestigung an der Unterlage ausgestattet. Die Vorderseite des Profils hat eine Traufe mit doppeltem Schnabel um das Wasser besser von der Wand zu entfernen.



ALUMINIUM LACKIERT

Stangenlänge 2,7 Lfm - VE 20 Stk. - 54 Lfm

Artikel	H mm		
PTEDP 10AL...	10		
PTEDP 125AL...	12,5		

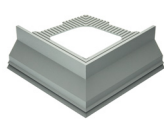
Es ist in folgenden Farben erhältlich: GF - A. Der gewählte Farbcode wird an den Artikelcode angeschlossen. Beispiel: PTEDP 10AL... (gewählte einsatz Farbe Grau) PTEDP 10ALGF.

AUSSENWINKEL - VE 10 Stk.

Artikel		
AEDDP 10AL...		
AEDDP 125AL...		

VERBINDER - VE 2 / 10 Stk.

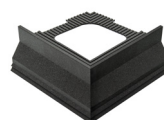
Artikel	VE 2 Stk.	VE 10 Stk.
GINEDP 10AL...		
GINEDP 125AL...		



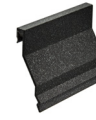
AEDDP 10/125ALGF



GINEDP 10/125ALGF



AEDDP 10/125ALA



GINEDP 10/125ALA

= News 2020

= Produktion auf Anfrage mit Mindestmenge von 100 Stk. Produktionszeit 4/5 Wochen, Preis zu vereinbaren