

# Bodenverlegen ist jetzt ein Kinderspiel

Mit nur 2 Elementen

Ersparnis von 3 Stücken für die Kreuzungspunkte



## VORTEILE

- 1 Einfache und schnelle Verlegung mit **nur 2 Teilen** **Nivelliervorrichtung & Zugstange** (Zangen, Zugstangen Pistolen usw. sind nicht mehr nötig)
- 2 Weltweit einziges System, das ein großes Angebot an **Nivelliervorrichtungen** von 2 und 3 mm aufweist, in der Lage kreuz- und "T"-förmige Kreuzungspunkte **mit einem einzigen Stück zu nivellieren, wobei** 3 Stücke an den kreuzförmigen Punkten eingespart werden und 2 an den "T"-förmigen Kreuzungspunkten.
- 3 Einziges System, das in der Lage ist, Böden und Verkleidungen von 2 bis 40mm mit nur 2 Teilen zu nivellieren (**Nivelliervorrichtung & Zugstange**), unabhängig von der Stärke, einfach durch Umkippen der **Zugstange**.
- 4 Es garantiert eine mögliche Mindestannäherung vom 1 mm, während die Fugen zurzeit nur mit einer Mindeststärke von 3 mm realisiert werden können.

**PATENT**  
Zahlreiche Lösungen



**Die Zugstange mit einem größeren Druck drehen oder sie in der Fugenrichtung kicken.**

## BESCHREIBUNG

**Proleveling System** ist ein revolutionäres und innovatives Nivellierungssystem für die Verlegung von Materialien mittleren und großen Formats zwischen 2 und 40 mm. Das patentierte System besteht aus 2 Teilen:

- Einem Untersatz der **Nivelliervorrichtung** (von 1-2-3 mm) mit Abstandserhebungen, die es ermöglichen, jede Art von Boden und Material zu distanzieren/ trennen/anzunähern, und zwar: linear, kreuzförmig und halbkreuzförmig mit Fugen wahlweise unter 1mm, 2mm und 3 mm.

- Einem Gewindeschaft, zentral orthogonal/senkrecht am Untersatz mit verschiedenen leicht zu brechenden Punkten befestigt, ermöglicht dem Spanndrehkopf (**Zugstange**) die Einstellung des auf die Oberfläche ausgeübten Drucks und die Nivellierung des Bodens und/oder der Verkleidung auf gleichmäßiger Weise. Nach der Verlegung und der nötigen Zeit für die Haftung/ Verklebung mit dem Boden/der Verkleidung ist es ausreichend, eine größere Drehung/einen größeren Druck auszuführen, um den Gewindeschaft/die Zugstange

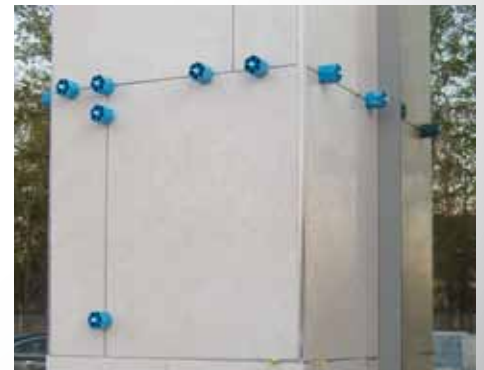
- 5 Kraft vertikal ausgeübt durch Komprimierung nicht quer/horizontal durch Reibung, wobei die Bewegung der Fliesen und eine Erweiterung der Verbindungsstücke vermieden wird.
- 6 Die feine/geringe Stärke des Untersatzes der Nivellier Vorrichtung ermöglicht ein leichtes Einfügen ohne Klebstoffanhäufungen.
- 7 Die geformten Löcher in der Mitte der Kreuz- und T-förmigen Nivellier Vorrichtungen erlauben die perfekte Kontrolle des Fliesenaufreihens. Außerdem gewährleisten die Löcher auf der Basis ein perfektes Anker zwischen Klebstoff und Fliese.



**Installation der T-förmigen Nivellier Vorrichtung.**



**Installation der linearen Nivellier Vorrichtung.**



**Durch Drehen der Zugstange können Stärken von bis zu 40mm mit Fugen von 8mm nivelliert werden.**

## VERLEGUNGSSYSTEM

zu entfernen bzw. die Zugstange in Richtung Fuge zu drücken. Die **Zugstange** ist dieselbe für alle Höhen und Modelle und kann unendliche Male wiederverwendet werden.

Das neue System PPLS (patentiert) hat die Aufgabe, Unebenheiten, "Vorsprünge" zu vermeiden, und zwar zwischen den Platten/Formaten aus Keramik, Marmor, Naturstein, dünnen Slim-Schichten für eine perfekte Ebenheit des Bodens und/oder der Verkleidung.

- a) Den gewünschten Typ der Nivellier Vorrichtung gemäß der geforderten Fugen und der Annäherung auswählen:
  - Version Linear 1 mm
  - Version Linear, kreuzförmig und halbkreuzförmig von 2 mm
  - Version Linear, kreuzförmig und halbkreuzförmig von 3 mm
- b) Den Kleb-/Haftstoff auf Untergrund/Boden/Halterung auftragen.

## TECHNISCHE MERKMALE



**PRSL 1**  
**PRSL 2**  
**PRSL 3**



**PRST 2**  
**PRST 3**



**PRSC 2**  
**PRSC 3**



**PRST**

### PROLEVELING SYSTEM NIVELLIERVORRICHTUNG LINEAR

Artikel	Stärke mm	Verp. St	Verp. Schachteln
<b>PRSL 1</b>	1	100	3000 St
<b>PRSL 2</b>	2	100	3000 St
<b>PRSL 3</b>	3	100	3000 St

### PROLEVELING SYSTEM NIVELLIERVORRICHTUNG "T"-FÖRMIG

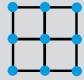
Artikel	Stärke mm	Verp. St	Verp. Schachteln
<b>PRST 2</b>	2	100	3000 St
<b>PRST 3</b>	3	100	3000 St

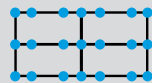
### PROLEVELING SYSTEM NIVELLIERVORRICHTUNG KREUZFÖRMIG

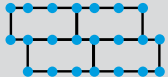
Artikel	Stärke mm	Verp. St	Verp. Schachteln
<b>PRSC 2</b>	2	100	3000 St
<b>PRSC 3</b>	3	100	3000 St

### PROLEVELING SYSTEM ZUGSTANGE FÜR NIVELLIERVORRICHTUNG

Artikel	Verp. St	Verp. Schachteln
<b>PRST</b>	50	800 St

Fliesen cm x cm	30 X 30	40 X 40	45 X 45	50 X 50	60 X 60	80 X 80	90 X 90	120 X 120	VIERECKIGE VERLEGUNG
<b>U. / MQ</b>	11	6	20	16	11	9	10	7	

Fliesen cm x cm	40 X 80	45 X 90	120 X 30	120 X 40	120 X 60	RECHTECKIGE VERLEGUNG
<b>U. / MQ</b>	9	15	11	8	10	

Fliesen cm x cm	10 X 100	12 X 100	15 X 100	20 X 100	10 X 120	12 X 120	15 X 120	20 X 120	10 X 80	12 X 80	15 X 80	20 X 80	22 X 90	45 X 90	120 X 60	40 X 80	VERSETZTE VERLEGUNG
<b>U. / MQ</b>	40	33	27	20	33	28	22	17	37	31	19	25	15	10	7	9	

Die Mengen können beachtlich vermindert werden, indem man die kreuz- und "T"-förmigen Verbindungsstücke verwendet. Bei den Stücken handelt es sich um Richtwerte für Nivellier Vorrichtungen von 1 mm.

- c) Den Untersatz der ausgewählten Nivellier Vorrichtung unter dem Boden/der Verkleidung positionieren und die Reihe nach die Verlegung ausführen.
- d) Im Gewindefach die **Zugstange** einfügen und im Uhrzeigersinn drehen bis der Boden/die Verkleidung nivelliert sind, dabei so wenig wie möglich Druck ausüben.

- Achtung:** es ist nicht nötig, übermäßigen Druck/Drehung auszuüben
- e) Wenn der Klebe-/Haftstoff fest geworden ist und ebenso die Haftung/Verklebung mit dem Boden/der Verkleidung, ist es ausreichend:
    - die Zugstange in Richtung der Fuge zu drücken, um die Verbindungspunkte zwischen Untersatz und Schaft zu trennen;