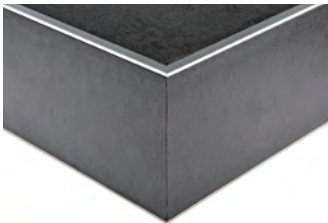


PROTECT T est un profilé conçu pour protéger les arêtes et les angles des revêtements de faibles épaisseurs: 3 / 4,5 mm. Il empêche les ébréchures des arêtes de vantaux, portes et top cuisine avec un profilé fin en "L".



ALUMINIUM ANODISÉ ARGENT et BRILLANTÉ CHROMÉ
longueur b. 2,7 ML - cond. 20 Pces - 54 ML

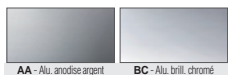
Article	L mm		
PTAA 22	22		
PTBC 22	22		
PTAA 91	91		
PTBC 91	91		

INSTRUCTION DE TECHNIQUES DE POSE

1: Choisir le "Protect T" de la couleur et de la typologie désirées. 2: Percer et fixer avec les vis sur le panneau et/ou support. 3: Appliquer la colle dans les zones de pose du revêtement. 4: Couper et poser le revêtement à l'alignant de manière à ce que la partie supérieure du profilé soit au ras du revêtement. 5: Remplir complètement de colle la zone de contact entre le profilé et le carreau, pour éviter l'accumulation d'eau dans les espaces vides.

GAMME COULEURS

(pour une meilleure évaluation des couleurs et des finitions consulter la fiche technique jointe)

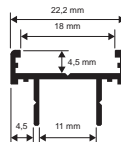


SUR DEMANDE, DISPONIBLE AUSSI DANS LES AUTRES FINITIONS ALUMINIUM
(minimum de commande 500 ML)

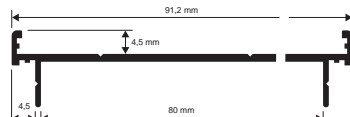
PROTECT T

ALUMINIUM ANODISÉ ARGENT et BRILLANTÉ CHROME

PTT... 22

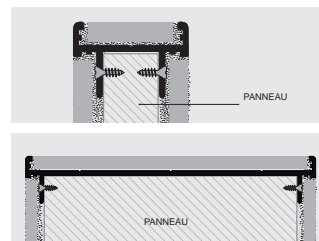


PTT... 91



profilés pour top

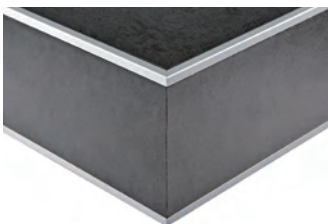
EXEMPLE DE POSE



PROTECT Q

ALUMINIUM ANODISÉ ARGENT et BRILLANTÉ CHROME

PROTECT Q est un profilé conçu pour protéger les arêtes et les angles des revêtements de faibles épaisseurs: 3 / 4,5 mm. Il empêche les ébréchures des arêtes de vantaux, portes et top cuisine avec un profilé carré.



ALUMINIUM ANODISÉ ARGENT et BRILLANTÉ CHROMÉ
longueur b. 2,7 ML - cond. 20 Pces - 54 ML

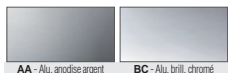
Article	L mm		
PTQAA 22	22		
PTQBC 22	22		
PTQAA 91	91		
PTQBC 91	91		

INSTRUCTION DE TECHNIQUES DE POSE

1: Choisir le "Protect Q" de la couleur et de la typologie désirées. 2: Percer et fixer avec les vis sur le panneau et/ou support. 3: Appliquer la colle dans les zones de pose du revêtement. 4: Couper et poser le revêtement à l'alignant de manière à ce que la partie supérieure du profilé soit au ras du revêtement. 5: Remplir complètement de colle la zone de contact entre le profilé et le carreau, pour éviter l'accumulation d'eau dans les espaces vides.

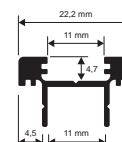
GAMME COULEURS

(pour une meilleure évaluation des couleurs et des finitions consulter la fiche technique jointe)

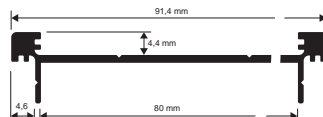


SUR DEMANDE, DISPONIBLE AUSSI DANS LES AUTRES FINITIONS ALUMINIUM
(minimum de commande 500 ML)

PTQ... 22



PTQ... 91



EXEMPLE DE POSE

